



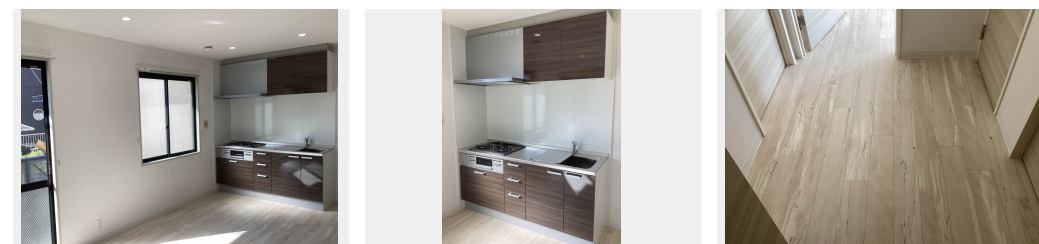
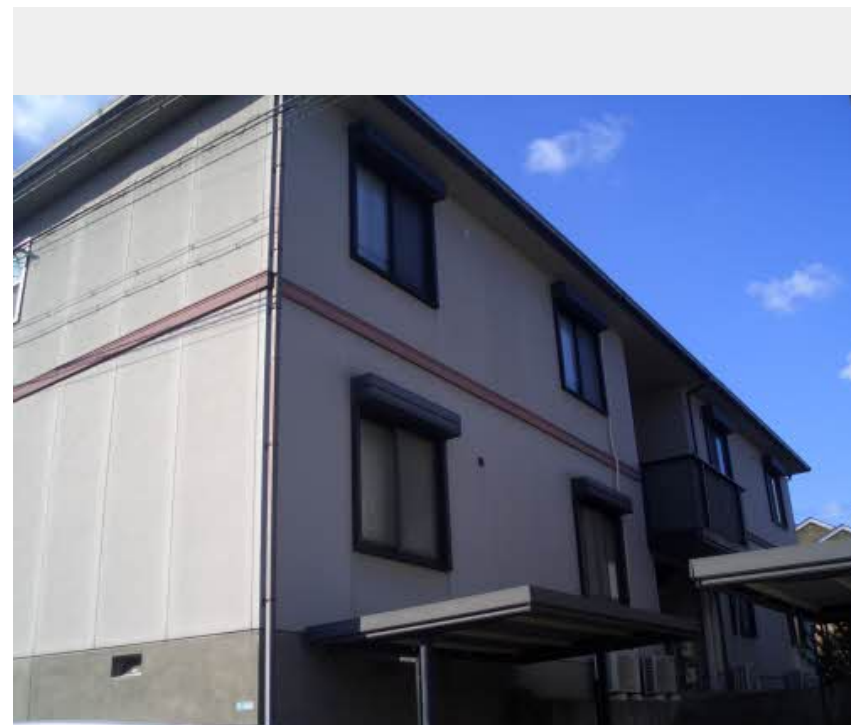
2LDK
アパート

家賃 **62,000 円**

共益費等 **5,000 円**

敷金 **20,000 円**

契約一時金 **80,000 円**



この物件のオススメポイント

お部屋探しなら、まずは「シャーメゾン」をチェック！
積水ハウスの構造躯体はそのままに、新たな空間へリノベーションしました／室内のモニターから、訪問者の顔を確認できるインターホンです

この物件についているこだわり設備

- リノベーション
- TVモニター付きインターホン
- エアコン
- 給湯設備
- 温水洗浄便座

VHF・UHF・BS／ゴミ集積場（敷地内）／駐輪場（屋根付き）／フレッツ光／LGBTQフレンドリー／高齢者対応可／バルコニー／クーラースリーブ有／洗面化粧台／インターホン／給湯器／バス・トイレ（セパレート）／スライディングスクリーン／洗濯防水パン／照明器具／システムキッチン／トイレ（暖房洗浄便座）／カラーモニタ付ドアホン／エアコン 1台／リノベーション／洗面所独立／都市ガス

物件名	ベルドミール A101号室	間取り	2LDK / LDK 11.8 洋室5.4 洋室5.4 (帖)
アクセス	近鉄生駒線 信貴山下駅 徒歩10分 JR関西本線 三郷駅 徒歩16分	専有面積 / 向き	51.0㎡ / 南 (角部屋)
所在地	奈良県生駒郡三郷町立野北1丁目14-40	築年月 / 構造	1997年2月下旬 / 軽量鉄骨・1階-2階建
ランドマーク	-	入居 / 契約期間	2026年6月中旬 / 2年
		駐車場	駐車場空無し

入居諸条件備考

内覧・契約については、貸主の指定する仲介業者を介して行いますので、所定の仲介手数料が必要となります。
／契約一時金は契約時に借主より貸主に支払われ返還されないお金です。／24時間365日緊急時対応受付物件
：専用部分内の住まいのトラブルは「シャーメゾンライフSUPPORT24」（月額1,320円税込）にご加入
いただけます。／ご入居にかかる諸費用として、町内会費 毎月 200円、クリーニング特約料（初回契約時）
44,000円（税込）、鍵交換費用（初回契約時）22,000円（税込）が必要です。／火災保険へのご加入が条件と
なります。＊ご入居中は、借家人賠償責任保険・個人賠償責任保険が付帯された火災保険へのご加入が必要となり
ます。積水ハウス不動産グループでは、万一の事故の際、グループが連携して迅速に対応できる「シャーメゾンラ
イフGUARD」（*）へのご加入を推奨しております。＊保険契約の取扱代理店は、積水ハウスシャーメゾン
PM関西（株）および積水ハウスシャーメゾンパートナーズ（株）となります。／積水ハウスシャーメゾンパート
ナーズの保証人不要プラン『らくらくパートナー』に加入が必要です。【新規契約時】事務手数料
：33,000円（税込）、【毎月】保証料：月額賃料等の2％／リノベーション2024年09月 間取り変更
（3DK→2LDK）、システムキッチン・トイレ・ユニットバス・洗面化粧台交換、ダウンライト設置、エアコン
ン設置／諸費用及びその他契約費用は別途打合せ／更新料：新賃料の1ヶ月分

No.36006900A101

※消費税は10%として計算しています。※掲載されている図面・写真等は、作成方法や撮影方法・時期などにより実際とは異なる場合があります。＊家具や車などは、配置のイメージであり、賃貸物件に付属しておりません（家具家電付き等の表示があるものを除く）。

ポイントがたまる
住んでいるだけでポイントが貯まり、
住替え時に家賃が最大3ヶ月分無料に！

らくらくパートナー
気分も手間もお財布も、らくらく。
保証人不要のらくらくパートナー

積水ハウスシャーメゾンPM関西株式会社 奈良賃貸営業所
TEL:0742-52-2300
FAX: 0742-52-2301

奈良県奈良市西大寺南町4-1 JHS西大寺ビル2階
免許番号：国土交通大臣（1）第10779号
所属団体：（公社）首都圏不動産公正取引協議会 / （公財）日本賃貸住宅管
理協会

取引形態
貸主