

# Sha Maison

積水ハウス品質のお部屋を シャーメゾン ショップ Shop

近鉄大阪線

二上駅 徒歩8分

2LDK  
アパート

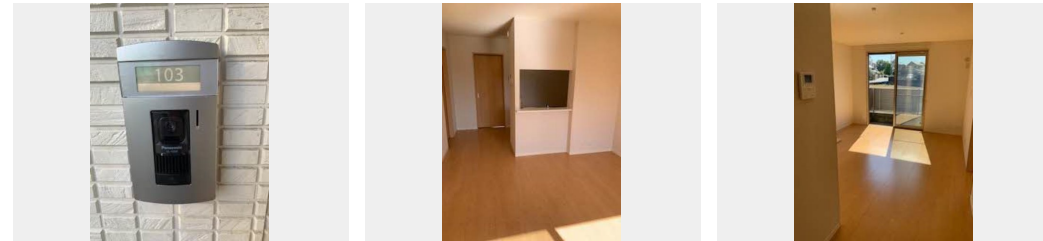
家賃 **69,000 円**

共益費等 **3,500 円**

敷金 **30,000 円**

契約一時金 **70,000 円**

モバイルで見る



積水ハウスの賃貸住宅 シャーメゾン  
Sha Maison

この物件の  
オススメ  
ポイント

積水ハウス施工。/オール電化エコ仕様⇒エコキュート（フルオート追焚可）、IHクッキングヒーター（3口フラットタイプ）/高遮音床システム⇒居室の床部分には『SHAIDD55』を採用し・・・

## この物件についている こだわり設備

- 高遮音床システム
- インターネット無料(WiFi付)
- TVモニター付きインターホン
- 対面キッチン
- コンロ
- 3口コンロ
- IHクッキングヒーター
- オール電化
- 浴室乾燥機
- 洗髪洗面台
- 温水洗浄便座
- フローリング付

駐車場あり/CATV(eo光TV)/オール電化/散水栓/駐輪場(屋根付き)/高遮音床システム「SHAIDD55」/インターネット対応/インターネット無料(Wi-Fi対応)/LGBTQフレンドリー/高齢者対応可/玄関鍵(オプナス)/カラーモニター付ドアホン/システムキッチン/対面キッチン/3口コンロ(2口IH+ラジエント)/エコキュート(フルオート)/給湯箇所(浴室・台所・洗面所)/24H換気システム/浴室乾燥機/洗髪洗面化粧台/洗濯機置場(室内)/物干し/トイレ(暖房洗浄便座)/断熱複層ガラス/フローリング/網戸/雨戸(シャッタータイプ)/専用庭/

物件名 逢坂セントラルハイツ 0103号室

アクセス 近鉄大阪線 二上駅 徒歩8分  
近鉄南大阪線 二上山駅 徒歩16分

所在地 奈良県香芝市逢坂 1丁目469-1

ランドマーク -

間取り 2LDK/洋室6.2 洋室6.1 LDK12.7(帖)

専有面積/向き 58.08㎡/南(角部屋)

築年月/構造 2013年2月下旬/軽量鉄骨・1階-2階建

入居/契約期間 2024年5月中旬/2年

駐車場 駐車場空有り/月5500円

入居諸条件備考

内覧・契約については、貸主の指定する仲介業者を介して行いますので、所定の仲介手数料が必要となります。  
/契約一時金は契約時に借主より貸主に支払われ返還されないお金です。/更新料: 30,000円/24時間  
365日緊急時対応受付物件: 専用部分内の住まいのトラブルは「シャーメゾンライフSUPPORT24」(月額  
880円税込)へ別途加入要/上記入居諸条件以外に、町内会費 毎月 500円、クリーニング特約料(初回契約時)  
33,000円(税込)、鍵交換費用(初回契約時) 22,000円(税込)が必要です。/火災保険へのご加入が条件と  
なります。\*ご入居中は、借家人賠償責任保険・個人賠償責任保険が付帯された火災保険へのご加入が必要となり  
ます。積水ハウス不動産グループでは、万一の事故の際、グループが連携して迅速に対応できる「シャーメゾンラ  
イフGUARD」(\*)へのご加入を推奨しております。\*保険契約の取扱代理店は、積水ハウス不動産関西(株)  
および積水ハウス不動産パートナーズ(株)となります。/積水ハウス不動産パートナーズの保証人不要プラン  
『らくらくパートナー』に加入が必要です。[新規契約時]事務手数料: 33,000円(税込)、[毎月]保  
証料: 月額賃料等の2%/諸費用及び、契約に要する費用は別途打合せ/更新料: 30,000円

※消費税は10%として計算しています。※掲載されている図面・写真等は、作成方法や撮影方法・時期などにより実際とは異なる場合があります。※家具や車などは、配置のイメージであり、賃貸物件に付属していません(家具家電付き等の表示があるものを除く)。

**ポイントがたまる**  
住んでいるだけでポイントが貯まり、  
住替え時に家賃が最大3ヶ月分無料に!

**らくらくパートナー**  
気分も手間もお財布も、らくらく。  
保証人不要のらくらくパートナー

## 積水ハウス不動産関西株式会社 やまと賃貸営業所

TEL:0744-20-0112  
FAX: 0744-22-5210

奈良県橿原市内膳町1丁目1番46号フォレストヒルズ八木駅前2階  
免許番号: 国土交通大臣(13)第2343号  
所属団体: 一般社団法人不動産流通経営協会/公益社団法人首都圏不動産公  
正取引協議会

取引形態  
貸主