

# Sha Maison

積水ハウス品質のお部屋を シャーメゾン ショップ Shop

近鉄生駒線

菜畑駅 徒歩6分

モバイルで見る



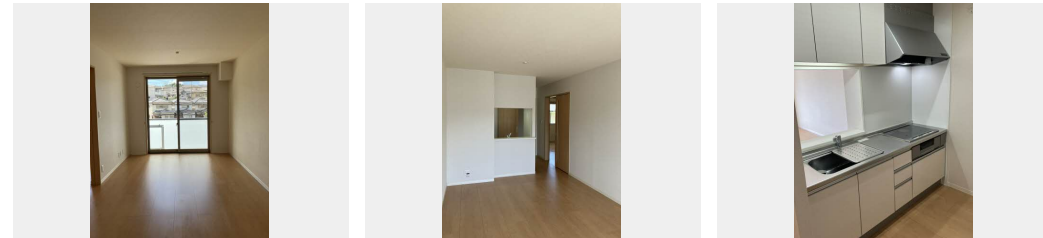
**2LDK**  
アパート

家賃 **93,000 円**

共益費等 5,500 円

敷金 10,000 円

契約一時金 160,000 円



積水ハウスの賃貸住宅 シャーメゾン  
**Sha Maison**

この物件の  
**オススメ  
ポイント**

お部屋探しなら、まずは「シャーメゾン」をチェック！  
上階からの音を大幅に抑える高遮音床システム「シャイド」を採用／インターネットが無料で入居後すぐに使えます／室内のモニターから、訪・・・

この物件についている **こだわり設備**

- 高遮音床システム
- インターネット無料(WiFi付)
- TVモニター付きインターホン
- オール電化
- 浴室乾燥機
- 対面キッチン
- 3口コンロ
- IHクッキングヒーター
- コンロ
- 洗髪洗面台
- 温水洗浄便座
- フローリング付

e o光／オール電化／ゴミ集積場（敷地内）／駐輪場（屋根付き）／高遮音床システム「SHAIDD55」／LGBTQフレンドリー／高齢者対応可／インターネット無料（Wi-Fi対応）／インターネット対応／玄関鍵（カードキー）／玄関鍵（非接触キー）／カラーモニター付ドアホン／対面キッチン／3口コンロ（2口IH+ラジエント）／エコキュート（フルオート）／給湯箇所（浴室・台所・洗面所）／ユニットバス1318／24H換気システム／浴室乾燥機／洗髪洗面化粧台／トイレ（暖房洗浄便座）／断熱複層ガラス／フローリング／雨戸（シャッタータイプ）／人感センサー付

物件名 シャーメゾン ファミリア 0205号室

アクセス 近鉄生駒線 菜畑駅 徒歩6分

所在地 奈良県生駒市東菜畑1丁目143番2

ランドマーク -

間取り 2LDK／洋室7.4 洋室7.4 LDK13.4（帖）

専有面積 / 向き 69.97㎡ / 南（角部屋）

築年月 / 構造 2015年3月下旬 / 軽量鉄骨・2階-2階建

入居 / 契約期間 2026年7月中旬 / 2年

駐車場 駐車場空無し

入居諸条件備考

契約一時金は契約時に借主より貸主に支払われ返還されないお金です。／24時間365日緊急時対応受付物件：専用部分内の住まいのトラブルは「シャーメゾンライフSUPPORT24」（月額1,320円税込）にご加入いただきます。／ご入居にかかる諸費用として、クリーニング特約料（初回契約時）77,000円（税込）、鍵交換費用（初回契約時）11,000円（税込）が必要です。／火災保険へのご加入が条件となります。＊ご入居中は、借家人賠償責任保険・個人賠償責任保険が付帯された火災保険へのご加入が必要となります。積水ハウス不動産グループでは、万一の事故の際、グループが連携して迅速に対応できる「シャーメゾンライフGUARD」（\*）へのご加入を推奨しております。＊保険契約の取扱代理店は、積水ハウスシャーメゾンPM関西（株）および積水ハウスシャーメゾンパートナーズ（株）となります。／積水ハウスシャーメゾンパートナーズの保証人不要プラン『らくらくパートナー』に加入が必要です。【新規契約時】事務手数料：33,000円（税込）、【毎月】保証料：月額賃料等の2％／諸費用及びその他契約費用は別途打合せ／更新料：新賃料の1ヶ月分

No.000303000205

※消費税は10%として計算しています。※掲載されている図面・写真等は、作成方法や撮影方法・時期などにより実際とは異なる場合があります。＊家具や車などは、配置のイメージであり、賃貸物件に付属しておりません（家具家電付き等の表示があるものを除く）。

**ポイントがたまる**  
住んでいるだけでポイントが貯まり、住替え時に家賃が最大3ヶ月分無料に!

**らくらくパートナー**  
気分も手間もお財布も、らくらく。保証人不要のらくらくパートナー

株式会社丸和不動産 生駒店  
TEL:07437-3-0010  
FAX: 07437-3-0031

奈良県生駒市元町1丁目10-5  
免許番号：奈良県知事（15）第63号  
所属団体：公益社団法人奈良県宅建物取引業協会／公益社団法人近畿地区不動産公正取引協議会

取引形態  
仲介