

Sha Maison

積水ハウス品質のお部屋を シャーメゾン ショップ Shop

近鉄大阪線

大和八木駅 徒歩19分

モバイルで見る



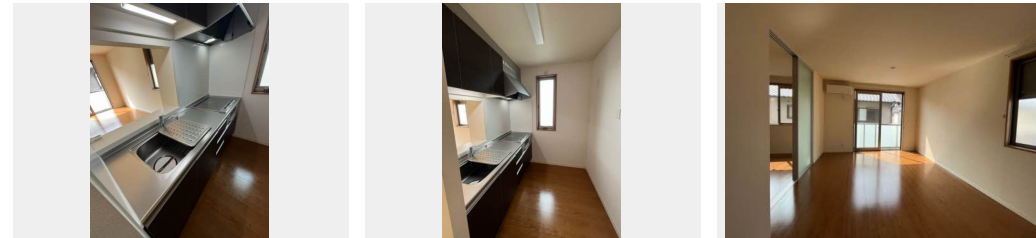
2LDK
アパート

家賃 **79,000 円**

共益費等 6,000 円

敷金 30,000 円

契約一時金 120,000 円



積水ハウスの賃貸住宅 シャーメゾン

Sha Maison

この物件の
オススメ
ポイント

お部屋探しなら、まずは「シャーメゾン」をチェック！
上階からの音を大幅に抑える高遮音床システム「シャイド」を採用／インターネットが無料で入居後すぐに使えます／室内のモニターから、訪・・・

この物件についている **こだわり設備**

- 高遮音床システム
- インターネット無料(WiFi付)
- TVモニター付きインターホン
- WIC・納戸
- 浴室乾燥機
- 追い焚き給湯
- エアコン
- 対面キッチン
- 3口コンロ
- IHクッキングヒーター
- コンロ
- 給湯設備

駐車場あり／光ケーブル対応／フレッツ光／散水栓／駐輪場（屋根付き）／高遮音床システム「SHAI DD 5」／植栽／LGBTQフレンドリー／高齢者対応可／インターネット無料（Wi-Fi対応）／インターネット対応／玄関鍵（①キー②ロック）／玄関鍵（カードキー）／カラーモニター付ドアホン／システムキッチン／対面キッチン／IHクッキングヒーター／3口コンロ（2口IH＋ラジエント）／給湯器（追焚機能付）／エコジョーズ／給湯箇所（浴室・台所・洗面所）／24H換気システム／浴室乾燥機（暖房乾燥）／洗髪洗面化粧台／洗濯機置場（室内）／物干し

物件名 フルール藤原京 0205号室

アクセス 近鉄大阪線 大和八木駅 徒歩19分
近鉄橿原線 八木西口駅 徒歩19分

所在地 奈良県橿原市醍醐町 2 8 2 - 1

ランドマーク -

間取り 2LDK／洋室7.4 洋室5.4 LDK13.8 (帖)

専有面積 / 向き 63.73㎡ / 南 (角部屋)

築年月 / 構造 2015年9月下旬 / 軽量鉄骨・2階-2階建

入居 / 契約期間 2026年9月上旬 / 2年

駐車場 駐車場空有り / 月5500円

入居諸条件備考

内覧・契約については、貸主の指定する仲介業者を介して行いますので、所定の仲介手数料が必要となります。
／契約一時金は契約時に借主より貸主に支払われ返還されないお金です。／24時間365日緊急時対応受付物件
：専用部分内の住まいのトラブルは「シャーメゾンライフSUPPORT 24」（月額1,320円税込）にご加入
いただけます。／ご入居にかかる諸費用として、町内会費 毎月 400円、クリーニング特約料（初回契約時）
66,000円（税込）、鍵交換費用（初回契約時）22,000円（税込）が必要です。／火災保険へのご加入が条件と
なります。＊ご入居中は、借家人賠償責任保険・個人賠償責任保険が付帯された火災保険へのご加入が必要となり
ます。積水ハウス不動産グループでは、万一の事故の際、グループが連携して迅速に対応できる「シャーメゾンラ
イフGUARD」（＊）へのご加入を推奨しております。＊保険契約の取扱代理店は、積水ハウスシャーメゾン
PM関西（株）および積水ハウスシャーメゾンパートナーズ（株）となります。／積水ハウスシャーメゾンパート
ナーズの保証人不要プラン『らくらくパートナー』に加入が必要です。【新規契約時】事務手数料
：33,000円（税込）、【毎月】保証料：月額賃料等の2％／諸費用及びその他契約費用は別途打合せ／更新
料：新賃料の1ヶ月分

No.000414100205

※消費税は10%として計算しています。※掲載されている図面・写真等は、作成方法や撮影方法・時期などにより実際とは異なる場合があります。＊家具や車などは、配置のイメージであり、賃貸物件に付属していません（家具家電付き等の表示があるものを除く）。

ポイントがたまる
住んでいるだけでポイントが貯まり、
住替え時に家賃が最大3ヶ月分無料に！

らくらくパートナー
気分も手間もお財布も、らくらく。
保証人不要のらくらくパートナー

積水ハウスシャーメゾンPM関西株式会社 奈良賃貸営業所

TEL:0742-52-2300
FAX: 0742-52-2301

奈良県奈良市西大寺南町 4 - 1 JHS西大寺ビル2階
免許番号：国土交通大臣（1）第10779号
所属団体：（公社）首都圏不動産公正取引協議会 / （公財）日本賃貸住宅管
理協会

取引形態
貸主