

Sha Maison

積水ハウス品質のお部屋を シャーメゾン ショップ Shop

近鉄大阪線

大和八木駅 徒歩11分

2LDK
マンション

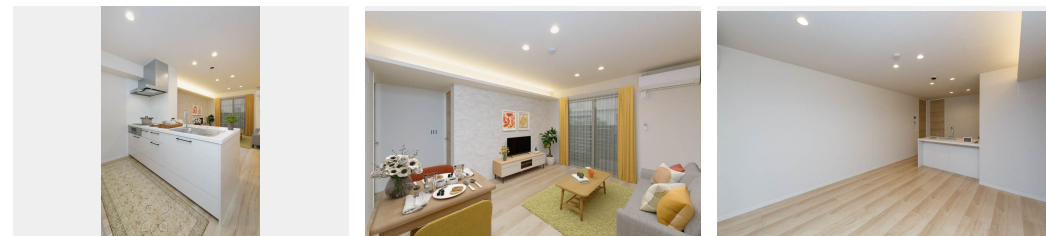
家賃 **120,000 円**

共益費等 9,000 円

敷金 20,000 円

契約一時金 200,000 円

モバイルで見る



積水ハウスの賃貸住宅 シャーメゾン

Sha Maison

この物件の
オススメ
ポイント

ホテルライクなパブリックスペース。／近鉄大阪線「大和八木」駅まで徒歩11分です。／エレベーター搭載物件。／本物件は省エネルギー性能に優れたZEH物件です。高断熱性能と省エネ設備を採...

この物件についている こだわり設備

- 屋内共用廊下タイプ
- 高遮音床システム
- BELS
- シャーメゾン ZEH
- 宅配BOX
- 太陽光発電
- インターネット無料(WiFi付)
- IOT対応
- TVモニター付きインターホン
- オートロック
- 防犯カメラ
- エレベーター

駐車場あり／CATV／インターネット対応／インターネット無料(Wi-Fi対応)／エレベーター／オートロック・自動ドア／宅配BOX／掲示板／太陽光発電／ホテルライク／ゴミ集積場(敷地内)／駐輪場(屋根付き)／高遮音床システム「SHAI DD55」／防犯カメラ／消火器／LGBTQフレンドリー／高齢者対応可／IOT対応／カラーモニター付ドアホン／システムキッチン／対面キッチン／コミュニケーションキッチン／3口コンロ(2口IH+ラジエント)／給湯器(追焚機能付)／エコジョーズ／給湯箇所(浴室・台所・洗面所)／バス・トイレ(セパレート)／ユニット

物件名 シャーメゾン ルクール 0105号室

間取り 2LDK／洋室7.2 洋室5.7 LDK14.7(帖)

アクセス 近鉄大阪線 大和八木駅 徒歩11分
JR桜井線 畷傍駅 徒歩17分

専有面積 / 向き 63.47㎡ / 東(角部屋)

所在地 奈良県橿原市新賀町298番地の4

築年月 / 構造 2024年11月中旬 / 重量鉄骨・1階-4階建

入居 / 契約期間 即時 / 2年

ランドマーク -

駐車場 駐車場空あり / 月6600円

入居諸条件備考

内覧・契約については、貸主の指定する仲介業者を介して行いますので、所定の仲介手数料が必要となります。／契約一時金は契約時に借主より貸主に支払われ返還されないお金です。／24時間365日緊急時対応受付物件；専用部分内の住まいのトラブルは「シャーメゾンライフSUPPORT24」(月額1,320円税込)にご加入いただけます。／ご入居にかかる諸費用として、町内会費 毎月300円、クリーニング特約料(初回契約時)44,000円(税込)、スマートロック設定費用16,500円が必要です。／火災保険へのご加入が条件となります。＊ご入居中は、借家人賠償責任保険・個人賠償責任保険が付帯された火災保険へのご加入が必要となります。積水ハウス不動産グループでは、万一の事故の際、グループが連携して迅速に対応できる「シャーメゾンライフGUARD」(*)へのご加入を推奨しております。＊保険契約の取扱代理店は、積水ハウスシャーメゾンPM関西(株)および積水ハウスシャーメゾンパートナーズ(株)となります。／積水ハウスシャーメゾンパートナーズの保証人不要プラン『らくらくパートナー』に加入が必要です。【新規契約時】事務手数料：33,000円(税込)、【毎月】保証料：月額賃料等の2% / 諸費用及びその他契約費用は別途打合せ / 更新料：新賃料の1ヶ月分

No.001056100105

※消費税は10%として計算しています。※掲載されている図面・写真等は、作成方法や撮影方法・時期などにより実際とは異なる場合があります。＊家具や車などは、配置のイメージであり、賃貸物件に付属していません(家具家電付き等の表示があるものを除く)。

ポイントがたまる
住んでいるだけでポイントが貯まり、
住替え時に家賃が最大3ヶ月分無料に!

らくらくパートナー
気分も手間もお財布も、らくらく。
保証人不要のらくらくパートナー

積水ハウスシャーメゾンPM関西株式会社 やまとオフィス

TEL:0742-52-2300
FAX: 0742-52-2301

奈良県奈良市西大寺南町4-1 JHS西大寺ビル2階
免許番号：国土交通大臣(1)第10779号
所属団体：公益社団法人首都圏不動産公正取引協議会

取引形態
貸主