

Sha Maison

積水ハウス品質のお部屋を シャーメゾン ショップ Shop

近鉄大阪線

大和八木駅 徒歩3分

📱 モバイルで見る



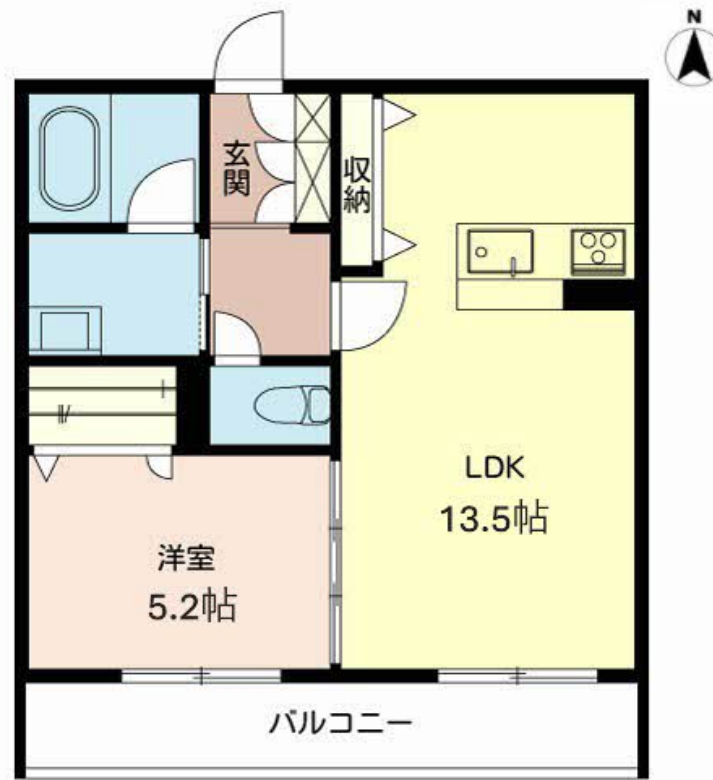
1LDK
マンション

家賃 **85,000 円**

共益費等 6,000 円

敷金 20,000 円

契約一時金 120,000 円



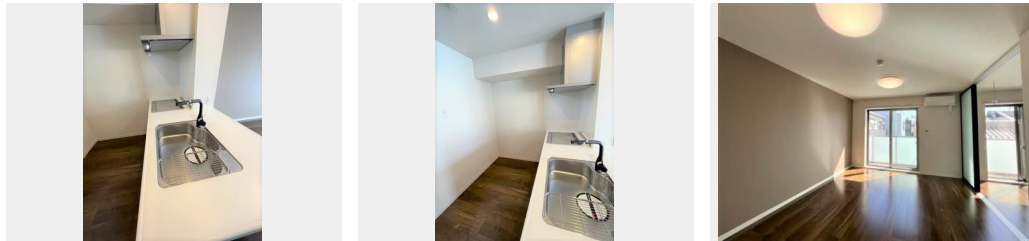
この物件の
オススメ
ポイント

お部屋探しなら、まずは「シャーメゾン」をチェック！
耐震性を表す指標の最高ランク「耐震等級3」を取得／上階からの音を大幅に抑える高遮音床システム「シャイド」を採用／インターネットが・・・

この物件についている **こだわり設備**

- 耐震等級3 耐震等級3
- 高遮音床システム
- インターネット無料(WiFi付)
- オートロック
- 防犯カメラ
- TVモニター付きインターホン
- 浴室乾燥機
- エアコン
- 対面キッチン
- 3口コンロ
- IHクッキングヒーター
- 室内物干

駐車場あり／CATV (e光TV)／オートロック／共用玄関ドア／耐震等級3／ゴミ集積場(敷地内)／駐輪場(屋根付き)／高遮音床システム「SHAI DD55」／防犯カメラ／外周フェンス／植栽／インターネット無料(Wi-Fi対応)／インターネット対応／LGBTQフレンドリー／高齢者対応可／玄関鍵(①キー②ロック)／玄関鍵(オプナス)／カラーモニター付ドアホン／システムキッチン／対面キッチン／3口コンロ(2口IH+ラジエント)／エコジョーズ／給湯箇所(浴室・台所・洗面所)／バス・トイレ(セパレート)／ユニットバス1318／浴室乾燥機／洗髪洗面化粧台／物干し



積水ハウスの賃貸住宅 シャーメゾン

Sha Maison

物件名 シャーメゾンマイトリー 0302号室

アクセス 近鉄大阪線 大和八木駅 徒歩3分
近鉄橿原線 八木西口駅 徒歩9分

所在地 奈良県橿原市内膳町4丁目4番14号

ランドマーク -

間取り 1LDK／洋室5.2 LDK13.5(帖)

専有面積 / 向き 46.2㎡ / 南

築年月 / 構造 2019年7月下旬 / 重量鉄骨・3階-3階建

入居 / 契約期間 2026年6月上旬 / 2年

駐車場 駐車場空有り / 月8800円

入居諸条件備考

契約一時金は契約時に借主より貸主に支払われ返還されないお金です。／24時間365日緊急時対応受付物件：専用部分内の住まいのトラブルは「シャーメゾンライフSUPPORT24」(月額1,320円税込)にご加入いただきます。／ご入居にかかる諸費用として、クリーニング特約料(初回契約時)44,000円(税込)、鍵交換費用(初回契約時)22,000円(税込)が必要です。／火災保険へのご加入が条件となります。＊ご入居中は、借家人賠償責任保険・個人賠償責任保険が付帯された火災保険へのご加入が必要となります。積水ハウス不動産グループでは、万一の事故の際、グループが連携して迅速に対応できる「シャーメゾンライフGUARD」(*)へのご加入を推奨しております。＊保険契約の取扱代理店は、積水ハウスシャーメゾンPM関西(株)および積水ハウスシャーメゾンパートナーズ(株)となります。／積水ハウスシャーメゾンパートナーズの保証人不要プラン『らくらくパートナー』に加入が必要です。【新規契約時】事務手数料：33,000円(税込)、【毎月】保証料：月額賃料等の2% / 諸費用及びその他契約費用は別途打合せ / 更新料：新賃料の1ヶ月分

No.000685500302

※消費税は10%として計算しています。※掲載されている図面・写真等は、作成方法や撮影方法・時期などにより実際とは異なる場合があります。※家具や車などは、配置のイメージであり、賃貸物件に付属していません(家具家電付き等の表示があるものを除く)。

ポイントがたまる
住んでいるだけでポイントが貯まり、住替え時に家賃が最大3ヶ月分無料に!

らくらくパートナー
気分も手間もお財布も、らくらく。保証人不要のらくらくパートナー

株式会社賃貸ネット
TEL:0744-21-4146
FAX: 0744-21-4147

大和八木店
奈良県橿原市内膳町5丁目2-33中和八木ビル1F
免許番号：国土交通大臣(4)第7469号
所属団体：公益社団法人奈良県宅地建物取引業協会 / 公益社団法人近畿地区不動産公正取引協議会

取引形態
仲介