

# Sha Maison

積水ハウス品質のお部屋を シャーメゾン ショップ Shop

近鉄大阪線

大和八木駅 徒歩6分

📱 モバイルで見る



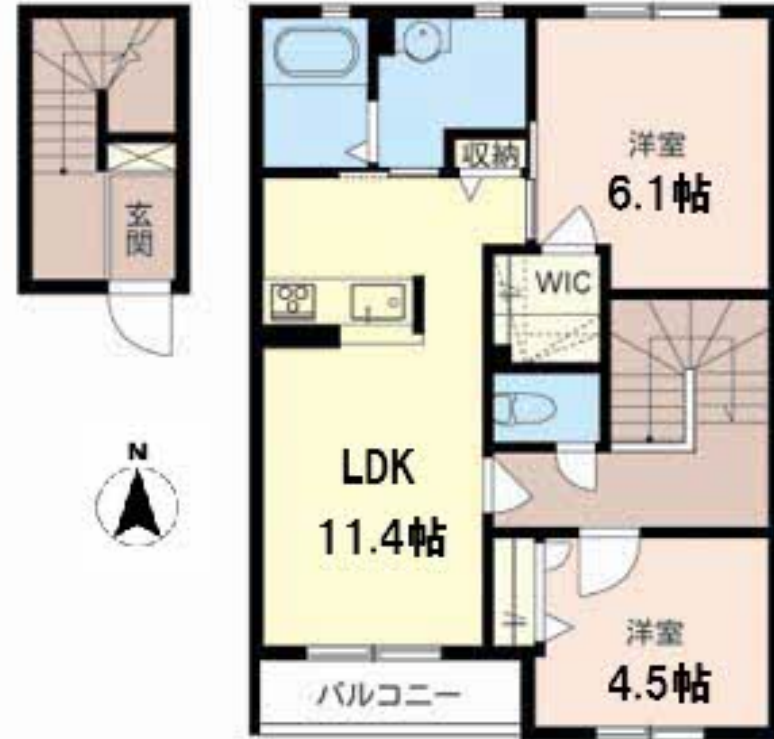
**2LDK**  
アパート

家賃 **80,000 円**

共益費等 4,500 円

敷金 30,000 円

契約一時金 150,000 円



この物件の  
オススメ  
ポイント

お部屋探しなら、まずは「シャーメゾン」をチェック！  
窓には侵入抑止効果が期待できる「防犯ガラス」を採用しています／室内のモニターから、訪問者の顔を確認できるインターホンです／日用品・・・

## この物件についている こだわり設備

- 防犯ガラス
- TVモニター付きインターホン
- WIC・納戸
- しゃ熱断熱複層ガラス
- オール電化
- 浴室乾燥機
- 追い焚き給湯
- エアコン
- 対面キッチン
- 3口コンロ
- IHクッキングヒーター
- コンロ

駐車場あり／オール電化／e o 光／駐輪場（屋根付き）／ゴミ集積場（敷地内）／LGBTQフレンドリー／高齢者対応可／エコキュート／給湯器（追焚機能付）／対面キッチン／システムキッチン／3口フラットコンロ／IHクッキングヒーター／エアコン 1台／浴室乾燥機（暖房乾燥）／トイレ（暖房洗浄便座）／洗髪洗面化粧台／カラーモニター付ドアホン／Low-E複層ガラス／防犯ガラス（合せガラス）／玄関鍵（①キー②ロック）／24H換気システム／フローリング／ウォークインクローゼット／バルコニー／バス・トイレ（セパレート）／洗面所独立

積水ハウスの賃貸住宅 シャーメゾン

Sha Maison

物件名 クレア大和八木 A203号室

アクセス 近鉄大阪線 大和八木駅 徒歩6分  
近鉄橿原線 八木西口駅 徒歩8分

所在地 奈良県橿原市地黄町332-3

ランドマーク -

間取り 2LDK / LDK 11.4 洋室6.1 洋室4.5 (帖)

専有面積 / 向き 62.51㎡ / 南 (角部屋)

築年月 / 構造 2010年7月下旬 / 軽量鉄骨・2階-2階建

入居 / 契約期間 2026年8月下旬 / 2年

駐車場 駐車場空有り / 月6600円

入居諸条件備考

契約一時金は契約時に借主より貸主に支払われ返還されないお金です。／24時間365日緊急時対応受付物件：専用部分内の住まいのトラブルは「シャーメゾンライフSUPPORT24」（月額1,320円税込）にご加入いただきます。／ご入居にかかる諸費用として、町内会費 毎月500円、クリーニング特約料（初回契約時）66,000円（税込）、鍵交換費用（初回契約時）22,000円（税込）が必要です。／火災保険へのご加入が条件となります。＊ご入居中は、借家人賠償責任保険・個人賠償責任保険が付帯された火災保険へのご加入が必要となります。積水ハウス不動産グループでは、万一の事故の際、グループが連携して迅速に対応できる「シャーメゾンライフGUARD」(\*)へのご加入を推奨しております。＊保険契約の取扱代理店は、積水ハウスシャーメゾンPM関西(株)および積水ハウスシャーメゾンパートナーズ(株)となります。／積水ハウスシャーメゾンパートナーズの保証人不要プラン『らくらくパートナー』に加入が必要です。【新規契約時】事務手数料：33,000円(税込)、【毎月】保証料：月額賃料等の2%／諸費用及びその他契約費用は別途打合せ／更新料：新賃料の1ヶ月分

No.00007650A203

※消費税は10%として計算しています。※掲載されている図面・写真等は、作成方法や撮影方法・時期などにより実際とは異なる場合があります。＊家具や車などは、配置のイメージであり、賃貸物件に付属していません（家具家電付き等の表示があるものを除く）。

**ポイントがたまる**  
住んでいるだけでポイントが貯まり、住替え時に家賃が最大3ヶ月分無料に!

**らくらくパートナー**  
気分も手間もお財布も、らくらく。保証人不要のらくらくパートナー

**ニーズホーム株式会社 八木駅前店**  
TEL:0744-21-5200  
FAX: 0744-21-5201

奈良県橿原市内膳町1丁目1-4 エスポワール大和八木1F  
免許番号：奈良県知事（3）第4099号  
所属団体：公益社団法人奈良県宅地建物取引業協会／公益社団法人近畿地区不動産公正取引協議会

取引形態  
仲介