

Sha Maison

積水ハウス品質のお部屋を シャーメゾン ショップ Shop

近鉄橿原線

大和八木駅 徒歩5分

モバイルで見る



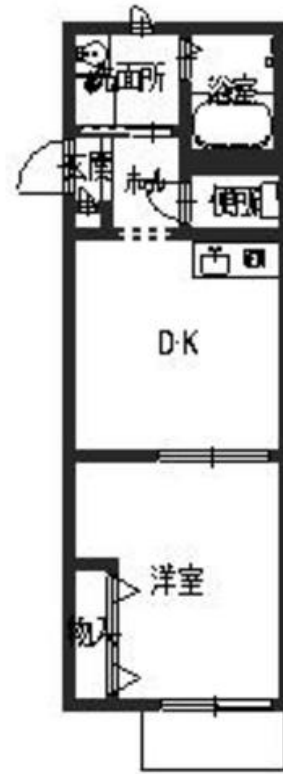
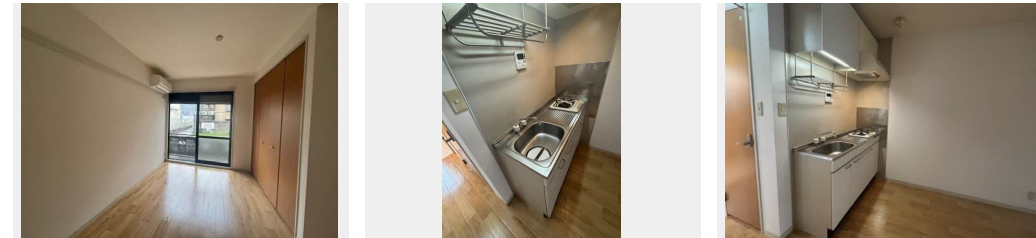
1DK
アパート

家賃 **53,000 円**

共益費等 **3,000 円**

敷金 **30,000 円**

契約一時金 **70,000 円**



積水ハウスの賃貸住宅 シャーメゾン
Sha Maison

この物件の
オススメ
ポイント

☆積水ハウスのシャーメゾン！／☆近鉄橿原線八木西口駅徒歩3分。快適シングルライフを応援します。

この物件についている **こだわり設備**

- インターネット 無料(WiFi付)
- コンロ
- 給湯設備
- 洗髪洗面台
- エアコン

フレックス光/消火器/外灯/CATV/BS/LGBTQフレンドリー/高齢者対応可/インターネット無料(Wi-Fi対応)/エアコン 1台/ガスコンロ/給湯器(ガス)/洗髪洗面化粧台/インターホン/バス・トイレ(セパレート)/洗濯機置場(室内)

物件名	ピリポ八木 0101号室	間取り	1DK/DK5.7 洋室5.7(帖)
アクセス	近鉄橿原線 大和八木駅 徒歩5分 近鉄橿原線 八木西口駅 徒歩3分	専有面積 / 向き	28.5㎡ / 南(角部屋)
所在地	奈良県橿原市八木町1丁目7-10	築年月 / 構造	2001年7月下旬 / 軽量鉄骨・1階-2階建
ランドマーク	-	入居 / 契約期間	即時 / 2年
		駐車場	別契約駐車場有 / 月10000円(詳細問合せ)

入居諸条件備考

内覧・契約については、貸主の指定する仲介業者を介して行いますので、所定の仲介手数料が必要となります。／／契約一時金は契約時に借主より貸主に支払われ返還されないお金です。／更新料：20,000円／24時間365日緊急時対応受付物件：専用部分内の住まいのトラブルは「シャーメゾンライフSUPPORT24」(月額880円税込)へ別途加入要／上記入居諸条件以外に、町内会費 毎月1,150円、クリーニング特約料(初回契約時)33,000円(税込)、鍵交換費用(初回契約時)22,000円(税込)が必要です。／火災保険へのご加入が条件となります。＊ご入居中は、借家人賠償責任保険・個人賠償責任保険が付帯された火災保険へのご加入が必要となります。積水ハウス不動産グループでは、万一の事故の際、グループが連携して迅速に対応できる「シャーメゾンライフGUARD」(*)へのご加入を推奨しております。＊保険契約の取扱代理店は、積水ハウス不動産関西(株)および積水ハウス不動産パートナーズ(株)となります。／積水ハウス不動産パートナーズの保証人不要プラン『らくらくパートナー』に加入が必要です。【新規契約時】事務手数料：33,000円(税込)、[毎月]保証料：月額賃料等の2% / 諸費用及び、契約に要する費用は別途打合せ／更新料：20,000円

※消費税は10%として計算しています。※掲載されている図面・写真等は、作成方法や撮影方法・時期などにより実際とは異なる場合があります。＊家具や車などは、配置のイメージであり、賃貸物件に付属していません(家具家電付き等の表示があるものを除く)。

ポイントがたまる
住んでいるだけでポイントが貯まり、住替え時に家賃が最大3ヶ月分無料!

らくらくパートナー
気分も手間もお財布も、らくらく。保証人不要のらくらくパートナー

積水ハウス不動産関西株式会社 やまと賃貸営業所
TEL:0744-20-0112
FAX: 0744-22-5210

奈良県橿原市内膳町1丁目1番46号フォレストヒルズ八木駅前2階
免許番号：国土交通大臣(13)第2343号
所属団体：一般社団法人不動産流通経営協会 / 公益社団法人首都圏不動産公正取引協議会

取引形態
貸主