

Sha Maison

積水ハウス品質のお部屋を シャーメゾン ショップ Shop

近鉄天理線

前栽駅 徒歩4分

1LDK
アパート

家賃 **52,000 円**

モバイルで見る

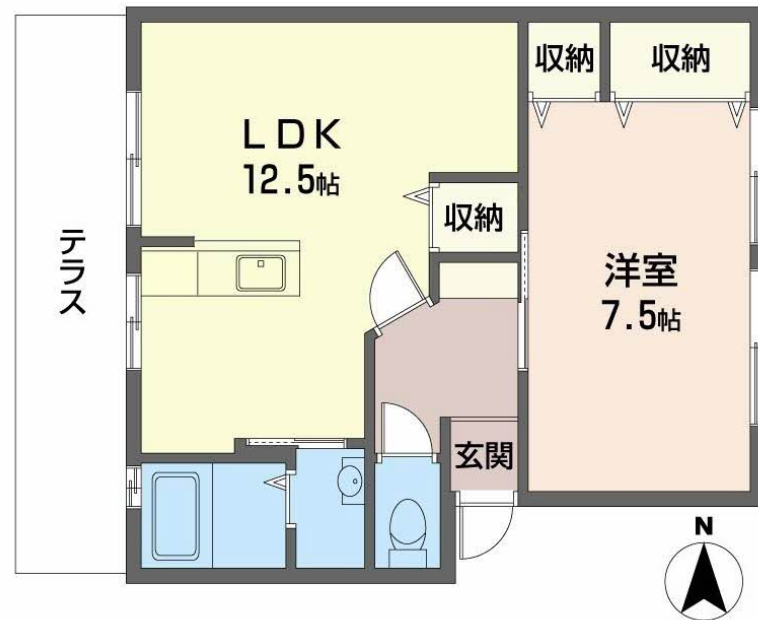


共益費等 **3,000 円**

敷金 **0 円**

契約一時金 **0 円**

契約一時金 **0**



この物件の
おすすめ
ポイント

近鉄天理線「前栽」駅まで徒歩4分です。

室内のモニターから、訪問者の顔を確認できるインターホンです

この物件についている こだわり設備

- TVモニター付きインターホン
- エアコン
- 室内物干
- 給湯設備
- 洗髪洗面台
- 温水洗浄便座

駐車場あり / CATV / ゴミ集積場 (敷地外) / 駐輪場 (屋根付き) / 消火器 / 玄関鍵 (ディンプルキー) / カラーモニター付ドアホン / 給湯器 / 給湯箇所 (浴室・台所・洗面所) / バス・トイレ (セパレート) / 洗髪洗面化粧台 / 洗濯機置場 (室内) / エアコン 1台 / 雨戸 / 洗面所独立 / 室内物干し / トイレ (暖房洗浄便座) / 照明器具

物件名 ロイヤルアーバン 0105号室

アクセス 近鉄天理線 前栽駅 徒歩4分
近鉄天理線 天理駅 徒歩18分

所在地 奈良県天理市前栽町 1 3 4 番 1

ランドマーク -

間取り 1LDK / 洋室7.5 LDK12.5 (帖)

専有面積 / 向き 42.56㎡ / 西 (角部屋)

築年月 / 構造 1985年3月上旬 / 軽量鉄骨・1階-2階建

入居 / 契約期間 2026年6月下旬 / 2年

駐車場 駐車場空有り / ~月8800円

入居諸条件備考

24時間365日緊急時対応受付物件：専用部分内の住まいのトラブルは「シャーメゾンライフSUPPORT24」(月額1,320円税込)にご加入いただけます。/火災保険へのご加入が条件となります。*ご入居中は、借家人賠償責任保険・個人賠償責任保険が付帯された火災保険へのご加入が必要となります。積水ハウス不動産グループでは、万一の事故の際、グループが連携して迅速に対応できる「シャーメゾンライフGUARD」(*)へのご加入を推奨しております。*保険契約の取扱代理店は、積水ハウスシャーメゾンPM関西(株)および積水ハウスシャーメゾンパートナーズ(株)となります。/積水ハウスシャーメゾンパートナーズの保証人不要プラン『らくらくパートナー』に加入が必要です。【新規契約時】事務手数料：33,000円(税込)、【毎月】保証料：月額賃料等の2%/諸費用及びその他契約費用は別途打合せ/更新料：なし

No.001034400105

※消費税は10%として計算しています。※掲載されている図面・写真等は、作成方法や撮影方法・時期などにより実際とは異なる場合があります。※家具や車などは、配置のイメージであり、賃貸物件に付属していません(家具家電付き等の表示があるものを除く)。

ポイントがたまる
住んでいるだけでポイントが貯まり、
住替え時に家賃が最大3ヶ月分無料に!

らくらくパートナー
気分も手間もお財布も、らくらく。
保証人不要のらくらくパートナー

積水ハウスシャーメゾンPM関西株式会社 奈良賃貸営業所

TEL:0742-52-2300
FAX: 0742-52-2301

奈良県奈良市西大寺南町4-1 JHS西大寺ビル2階
免許番号：国土交通大臣(1)第10779号
所属団体：(公社)首都圏不動産公正取引協議会 / (公財)日本賃貸住宅管理協会

取引形態
代理