

# Sha Maison

積水ハウス品質のお部屋を シャーメゾン ショップ Shop

近鉄天理線

天理駅 バス6分 徒歩2分

モバイルで見る



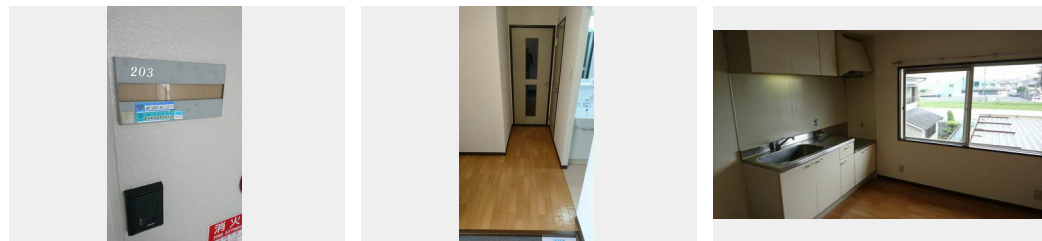
2DK  
アパート

家賃 39,000 円

共益費等 0 円

敷金 20,000 円

契約一時金 50,000 円



積水ハウスの賃貸住宅 シャーメゾン

Sha Maison

この物件の  
オススメ  
ポイント

☆積水ハウス施工のシャーメゾンです。独立洗面台。

この物件についている こだわり設備



給湯設備

駐車場あり/UHF/BS/駐輪場(屋根付き)/消火器/LGBTQフレンドリー/高齢者対応可  
/インターホン/クーラースリーブ有/給湯器/バルコニー/洗面化粧台/バス・トイレ(セパレート)

物件名	ツインハイム B203号室
アクセス	近鉄天理線 天理駅 バス6分、勾田 バス停 徒歩2分 J R桜井線 天理駅 徒歩23分
所在地	奈良県天理市勾田町 6 4 - 2
ランドマーク	-

間取り	2DK/D K 6.1 和室5.6 和室6.4 (帖)
専有面積 / 向き	43.75㎡ / 東
築年月 / 構造	1989年11月中旬 / 軽量鉄骨・2階-2階建
入居 / 契約期間	2024年6月上旬 / 2年
駐車場	駐車場空有り / 月5500円

入居諸条件備考

内覧・契約については、貸主の指定する仲介者を介して行いますので、所定の仲介手数料が必要となります。  
// 契約一時金は契約時に借主より貸主に支払われ返還されないお金です。// 更新料: 30,000円 / 24時間  
365日緊急時対応受付物件: 専用部分内の住まいのトラブルは「シャーメゾンライフSUPPORT 24」(月額  
880円税込)へ別途加入要/上記入居諸条件以外に、町内会費 毎月 300円、クリーニング特約料(初回契約時)  
33,000円(税込)、鍵交換費用(初回契約時) 11,000円(税込)が必要です。// 火災保険へのご加入が条件と  
なります。\*ご入居中は、借家人賠償責任保険・個人賠償責任保険が付帯された火災保険へのご加入が必要となり  
ます。積水ハウス不動産グループでは、万一の事故の際、グループが連携して迅速に対応できる「シャーメゾンラ  
イフGUARD」(\*)へのご加入を推奨しております。\*保険契約の取扱代理店は、積水ハウス不動産関西(株)  
および積水ハウス不動産パートナーズ(株)となります。// 積水ハウス不動産パートナーズの保証人不要プラン  
『らくらくパートナー』に加入が必要です。[新規契約時]事務手数料: 33,000円(税込)、[毎月]保  
証料: 月額賃料等の2%/諸費用及び、契約に要する費用は別途打合せ/更新料: 30,000円

※消費税は10%として計算しています。※掲載されている図面・写真等は、作成方法や撮影方法・時期などにより実際とは異なる場合があります。※家具や車などは、配置のイメージであり、賃貸物件に付属していません(家具家電付き等の表示があるものを除く)。

**ポイントがたまる**  
住んでいるだけでポイントが貯まり、  
住替え時に家賃が最大3ヶ月分無料に!

**らくらくパートナー**  
気分も手間もお財布も、らくらく。  
保証人不要のらくらくパートナー

## 積水ハウス不動産関西株式会社 奈良賃貸営業所

TEL:0742-52-2300  
FAX: 0742-52-2301

奈良県奈良市西大寺南町 4 - 1 JHS西大寺ビル2階  
免許番号: 国土交通大臣(13)第2343号  
所属団体: 一般社団法人不動産流通経営協会 / 公益社団法人首都圏不動産公  
正取引協議会

取引形態  
貸主