



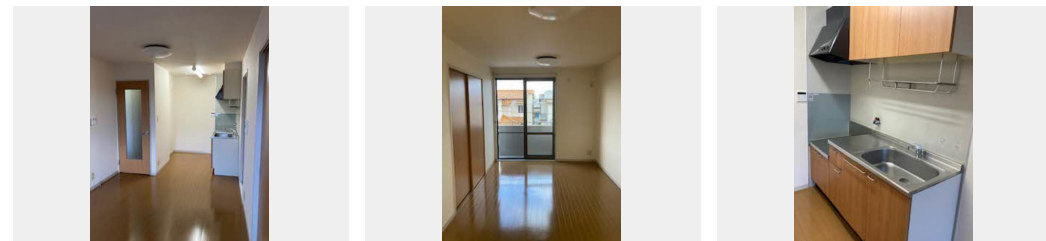
2LDK
アパート

家賃 **56,000 円**

共益費等 **3,000 円**

敷金 **20,000 円**

契約一時金 **80,000 円**



積水ハウスの賃貸住宅 シャーメゾン

Sha Maison

この物件の
**オススメ
ポイント**

追焚給湯付！／積水ハウス施工。南向きのベランダとリビングの窓。南側は駐車場と通路です。シャッター雨戸付き。屋根付き駐輪場。2台目駐車場区画あり。3台目もあります。1台につき別途月額・・・

この物件についている **こだわり設備**



給湯設備



追い焚き給湯



洗髪洗面台

駐車場あり／VHF・UHF・BS／LGBTQフレンドリー／高齢者対応可／インターホン／給湯器（追焚機能付）／給湯器（ガス）／洗髪洗面化粧台／クーラースリーブ有／バルコニー／バス・トイレ（セパレート）／照明器具

入居諸条件備考

内覧・契約については、貸主の指定する仲介業者を介して行いますので、所定の仲介手数料が必要となります。／／契約一時金は契約時に借主より貸主に支払われ返還されないお金です。／更新料：30,000円／24時間365日緊急時対応受付物件：専用部分内の住まいのトラブルは「シャーメゾンライフSUPPORT24」（月額880円税込）へ別途加入要／上記入居諸条件以外に、クリーニング特約料（初回契約時）44,000円（税込）、鍵交換費用（初回契約時）11,000円（税込）が必要です。／火災保険への加入が条件となります。＊ご入居中は、借家人賠償責任保険・個人賠償責任保険が付帯された火災保険への加入が必要となります。積水ハウス不動産グループでは、万一の事故の際、グループが連携して迅速に対応できる「シャーメゾンライフGUARD」（*）へのご加入を推奨しております。＊保険契約の取扱代理店は、積水ハウス不動産関西（株）および積水ハウス不動産パートナーズ（株）となります。／積水ハウス不動産パートナーズの保証人不要プラン『らくらくパートナー』（*）に加入が必要です。【新規契約時】事務手数料：33,000円（税込）、【毎月】保証料：月額賃料等の2％／諸費用及び、契約に要する費用は別途打合せ／更新料：30,000円

物件名	ブライツヒルズ B202号室	間取り	2LDK／LDK10.2 和室6.1 洋室5.9 (帖)
アクセス	J R 関西本線 大和小泉駅 バス10分、新町 バス停 徒歩1分	専有面積 / 向き	50.0㎡ / 南 (角部屋)
所在地	奈良県大和郡山市矢田山町 4 7 - 5 9	築年月 / 構造	2002年2月下旬 / 軽量鉄骨・2階-2階建
ランドマーク	-	入居 / 契約期間	2024年5月上旬 / 2年
		駐車場	駐車場空有り / 月5500～6600円 駐車場敷金別途要

※消費税は10%として計算しています。※掲載されている図面・写真等は、作成方法や撮影方法・時期などにより実際とは異なる場合があります。※家具や車などは、配置のイメージであり、賃貸物件に付属していません（家具家電付き等の表示があるものを除く）。

ポイントがたまる
住んでいるだけでポイントが貯まり、住替え時に家賃が最大3ヶ月分無料に!

らくらくパートナー
気分も手間もお財布も、らくらく。保証人不要のらくらくパートナー

積水ハウス不動産関西株式会社 奈良賃貸営業所

TEL:0742-52-2300
FAX: 0742-52-2301

奈良県奈良市西大寺南町 4 - 1 J H S 西大寺ビル2階
免許番号：国土交通大臣（13）第2343号
所属団体：一般社団法人不動産流通経営協会／公益社団法人首都圏不動産公正取引協議会

取引形態
貸主