

Sha Maison

積水ハウス品質のお部屋を シャーメゾン ショップ Shop

近鉄南大阪線

高田市駅 徒歩7分

モバイルで見る



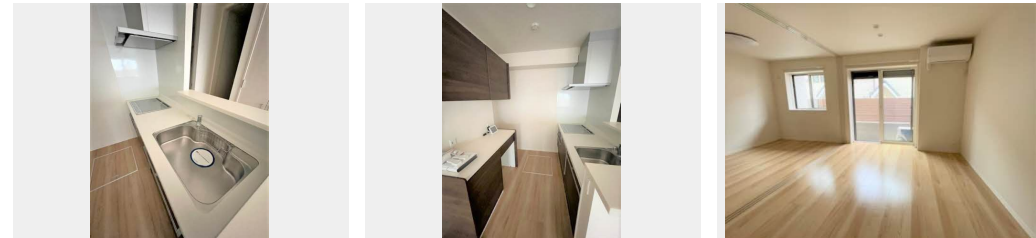
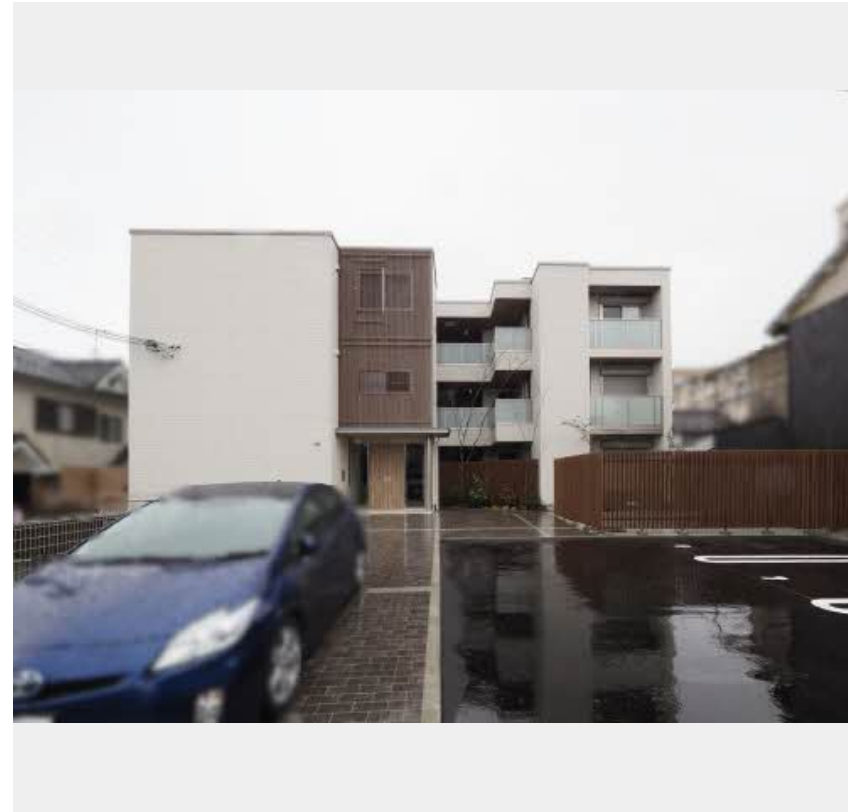
2LDK
マンション

家賃 **86,000 円**

共益費等 8,000 円

敷金 40,000 円

契約一時金 120,000 円



積水ハウスの賃貸住宅 シャーメゾン
Sha Maison

この物件の
オススメ
ポイント

快適なシャーメゾンライフが待ってます。/重量鉄骨造3階建ての質感を味わって下さい。/Wi-Fi環境、整ってます。高断熱性能と省エネ設備を採用し光熱費を削減します。(ZEH賃貸)BE...

この物件についている **こだわり設備**

- 高遮音床システム
- ZEH
- 太陽光発電
- 耐震等級3
- インターネット無料(WiFi付)
- TVモニター付きインターホン
- オートロック
- 防犯カメラ
- エレベーター
- コンロ
- 3口コンロ
- 給湯設備

CATV (e光TV) / インターネット対応 / インターネット無料 (Wi-Fi対応) / 受水槽 (共用) / エレベーター / オートロック・自動ドア / 太陽光発電 / 耐震等級3 / ゴミ集積場 (敷地内) / 駐輪場 (屋根付き) / 高遮音床システム「SHAI DD55」 / 防犯カメラ / 消火器 / 植栽 / ZEH (ネットゼロ・I初級・IPlus) / LGBTQフレンドリー / 高齢者対応可 / 玄関鍵 (①キー②ロック) / 玄関鍵 (オプナス) / カラーモニター付ドアホン / システムキッチン / 3口ガスコンロ / 給湯器 (追焚機能付) / エコジョーズ / 給湯箇所 (浴室・台所・洗面所) / バス・トイレ (セパレート) / ユニットバス

物件名 シャーメゾン大和高田 0102号室

アクセス 近鉄南大阪線 高田市駅 徒歩7分
JR和歌山線 高田駅 徒歩13分

所在地 奈良県大和高田市北片塩町1番4号

ランドマーク -

間取り 2LDK / 洋室6.3 洋室4.2 LDK12.2 (帖)

専有面積 / 向き 60.54㎡ / 東 (角部屋)

築年月 / 構造 2021年2月下旬 / 重量鉄骨・1階-3階建

入居 / 契約期間 即時 / 2年

駐車場 駐車場空無し

入居諸条件備考

内覧・契約については、貸主の指定する仲介業者を介して行いますので、所定の仲介手数料が必要となります。/ 契約一時金は契約時に借主より貸主に支払われ返還されないお金です。/ 更新料: 30,000円 / 24時間365日緊急時対応受付物件: 専用部分内の住まいのトラブルは「シャーメゾンライフSUPPORT24」(月額880円税込)へ別途加入要 / 上記入居諸条件以外に、町内会費 毎月300円、クリーニング特約料(初回契約時)44,000円(税込)、鍵交換費用(初回契約時)22,000円(税込)が必要です。/ 火災保険へのご加入が条件となります。*ご入居中は、借家人賠償責任保険・個人賠償責任保険が付帯された火災保険へのご加入が必要となります。積水ハウス不動産グループでは、万一の事故の際、グループが連携して迅速に対応できる「シャーメゾンライフGUARD」(*)へのご加入を推奨しております。*保険契約の取扱代理店は、積水ハウス不動産関西(株)および積水ハウス不動産パートナーズ(株)となります。/ 積水ハウス不動産パートナーズの保証人不要プラン『らくらくパートナー』に加入が必要です。[新規契約時]事務手数料: 33,000円(税込)、[毎月]保証料: 月額賃料等の2% / 諸費用及び、契約に要する費用は別途打合せ / 更新料: 30,000円

※消費税は10%として計算しています。※掲載されている図面・写真等は、作成方法や撮影方法・時期などにより実際とは異なる場合があります。※家具や車などは、配置のイメージであり、賃貸物件に付属していません(家具家電付き等の表示があるものを除く)。

ポイントがたまる
住んでいるだけでポイントが貯まり、住替え時に家賃が最大3ヶ月分無料に!

らくらくパートナー
気分も手間もお財布も、らくらく。保証人不要のらくらくパートナー

積水ハウス不動産関西株式会社 やまと賃貸営業所

TEL:0744-20-0112
FAX: 0744-22-5210

奈良県橿原市内膳町1丁目1番46号フォレストヒルズ八木駅前2階
免許番号: 国土交通大臣(13)第2343号
所属団体: 一般社団法人不動産流通経営協会 / 公益社団法人首都圏不動産公正取引協議会

取引形態
貸主