

# Sha Maison

積水ハウス品質のお部屋を シャーメゾン ショップ Shop

J R 桜井線

高田駅 徒歩8分

モバイルで見る



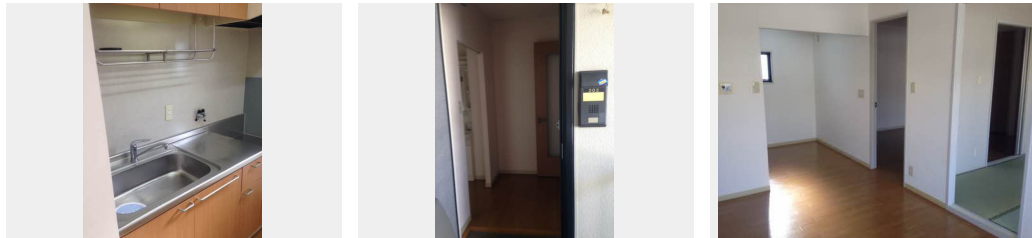
**2DK**  
アパート

**家賃 50,000 円**

共益費等 0 円

敷金 20,000 円

契約一時金 30,000 円



積水ハウスの賃貸住宅 シャーメゾン  
**Sha Maison**

この物件の  
**オススメ  
ポイント**

☆積水ハウスのシャーメゾン！／☆フレッツ光（光ネクストマンションタイプ）対応物件！（別途契約手続きが必要ですが）／☆駐車場は2台契約可能（有料）ですので、車を2台お持ちの方にも便利で・・・

この物件についている **こだわり設備**

- TVモニター付きインターホン
- 防犯カメラ
- 給湯設備
- 追い焚き給湯
- 室内物干
- 温水洗浄便座
- エアコン

駐車場あり／VHF・UHF・BS／フレッツ光／駐輪場（屋根付き）／ゴミ集積場（敷地内）／消火器／防犯カメラ／LGBTQフレンドリー／高齢者対応可／洗面化粧台／バルコニー／バス・トイレ（セパレート）／洗濯機置場（室内）／給湯器（追焚機能付）／モニター付ドアホン／室内物干し／エアコン 1台／トイレ（暖房洗浄便座）

物件名	サン・ドミール 0202号室	間取り	2DK／DK 8.6 和室6.2 洋室6.7 (帖)
アクセス	J R 桜井線 高田駅 徒歩8分 近鉄大阪線 大和高田駅 徒歩18分	専有面積 / 向き	54.78㎡ / 東
所在地	奈良県大和高田市旭北町 6 番 8 号	築年月 / 構造	1999年9月下旬 / 軽量鉄骨・2階-2階建
ランドマーク	-	入居 / 契約期間	即時 / 2年
		駐車場	駐車場空あり / 月5500円

入居諸条件備考

内覧・契約については、貸主の指定する仲介業者を介して行いますので、所定の仲介手数料が必要となります。／／契約一時金は契約時に借主より貸主に支払われ返還されないお金です。／更新料：30,000円／24時間365日緊急時対応受付物件：専用部分内の住まいのトラブルは「シャーメゾンライフSUPPORT 24」（月額880円税込）へ別途加入要／上記入居諸条件以外に、クリーニング特約料（初回契約時）22,000円（税込）、鍵交換費用（初回契約時）22,000円（税込）が必要です。／火災保険への加入が条件となります。＊ご入居中は、借家人賠償責任保険・個人賠償責任保険が付帯された火災保険への加入が必要となります。積水ハウス不動産グループでは、万一の事故の際、グループが連携して迅速に対応できる「シャーメゾンライフGUARD」（\*）へのご加入を推奨しております。＊保険契約の取扱代理店は、積水ハウス不動産関西（株）および積水ハウス不動産パートナーズ（株）となります。／積水ハウス不動産パートナーズの保証人不要プラン『らくらくパートナー』（加入が必要）です。【新規契約時】事務手数料：33,000円（税込）、【毎月】保証料：月額賃料等の2％／諸費用及び、契約に要する費用は別途打合せ／更新料：30,000円

※消費税は10%として計算しています。※掲載されている図面・写真等は、作成方法や撮影方法・時期などにより実際とは異なる場合があります。＊家具や車などは、配置のイメージであり、賃貸物件に付属していません（家具家電付き等の表示があるものを除く）。

**ポイントがたまる**  
住んでいるだけでポイントが貯まり、住替え時に家賃が最大3ヶ月分無料に！

**らくらくパートナー**  
気分も手間もお財布も、らくらく。保証人不要のらくらくパートナー

**積水ハウス不動産関西株式会社 やまと賃貸営業所**

TEL:0744-20-0112  
FAX: 0744-22-5210

奈良県橿原市内膳町 1 丁目 1 番 4 6 号フォレストヒルズ八木駅前 2 階  
免許番号：国土交通大臣（13）第2343号  
所属団体：一般社団法人不動産流通経営協会／公益社団法人首都圏不動産公正取引協議会

取引形態  
貸主