

Sha Maison

積水ハウス品質のお部屋を シャーメゾン ショップ Shop

近鉄奈良線

学園前駅 徒歩5分

モバイルで見る



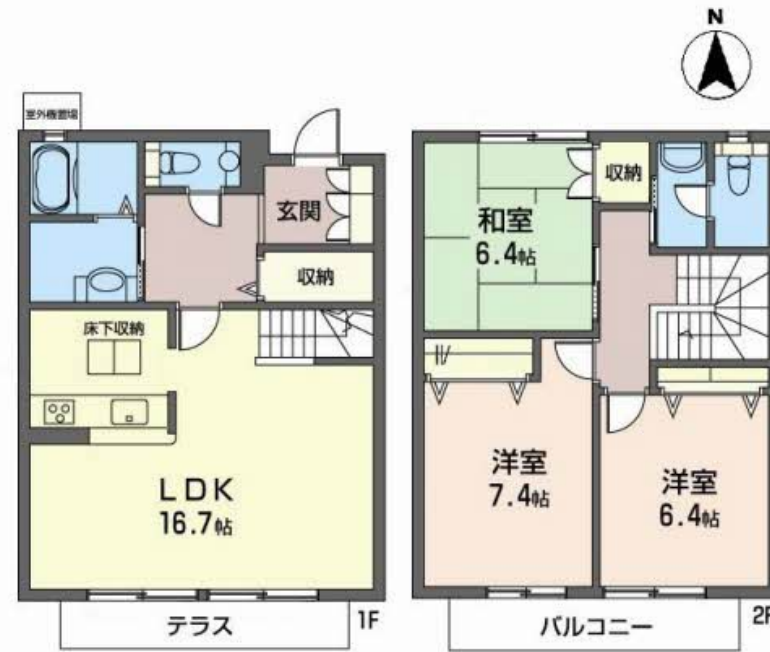
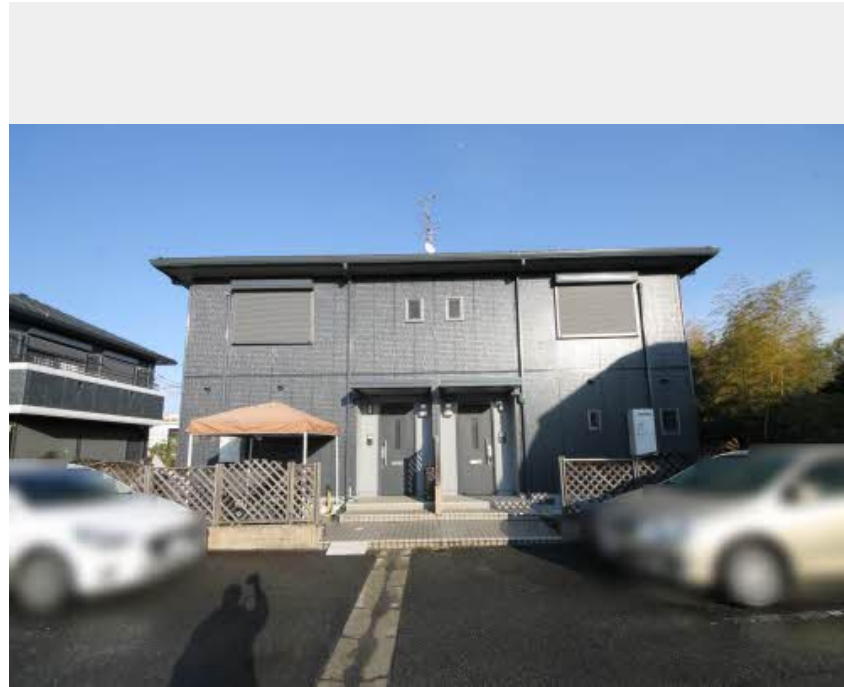
3LDK
テラスハウス

家賃 **116,000 円**

共益費等 0 円

敷金 30,000 円

契約一時金 1.5 ヶ月



積水ハウスの賃貸住宅 シャーメゾン
Sha Maison

この物件の
**オススメ
ポイント**

お部屋探しなら、まずは「シャーメゾン」をチェック！
室内のモニターから、訪問者の顔を確認できるインターホンで
す／室内に階段があり、一戸建てのようなタイプの住戸です
／プライベートな空・・・

この物件についている **こだわり設備**

- TVモニター付きインターホン
- 専用庭
- 追い焚き給湯
- 3口コンロ
- コンロ
- 給湯設備
- 洗髪洗面台

駐車場あり／共聴アンテナ／LGBTQフレンドリー／高齢者対応可／メゾネット／バルコニー／クーラースリーブ有／専用庭／床下収納庫／モニター付ドアホン／3口フラットコンロ／給湯器（追焚機能付）／給湯器（ガス）／洗髪洗面化粧台／バス・トイレ（セパレート）／洗面所独立／都市ガス

物件名 昂の郷学園前 D102号室
アクセス 近鉄奈良線 学園前駅 徒歩5分
近鉄奈良線 富雄駅 徒歩17分
所在地 奈良県奈良市学園中2丁目1313-5
ランドマーク -

間取り 3LDK／LD13.4 K3.3 和室6.4 洋室7.4 洋室6.4 (帖)
専有面積 / 向き 95.7㎡／東 (角部屋)
築年月 / 構造 2003年2月下旬／軽量鉄骨・1階-2階建
入居 / 契約期間 2026年6月中旬／2年
駐車場 駐車場空有り／月12100円

入居諸条件備考

内覧・契約については、貸主の指定する仲介業者を介して行いますので、所定の仲介手数料が必要となります。
／契約一時金は契約時に借主より貸主に支払われ返還されないお金です。／24時間365日緊急時対応受付物件
；専用部分内の住まいのトラブルは「シャーメゾンライフSUPPORT24」（月額1,320円税込）にご加入
いただきます。／ご入居にかかる諸費用として、クリーニング特約料（初回契約時）105,000円（税込）、鍵
交換費用（初回契約時）11,000円（税込）が必要です。／火災保険へのご加入が条件となります。＊ご入居中は
、借家人賠償責任保険・個人賠償責任保険が付帯された火災保険へのご加入が必要となります。積水ハウス不動産
グループでは、万一の事故の際、グループが連携して迅速に対応できる「シャーメゾンライフGUARD」
（*）へのご加入を推奨しております。＊保険契約の取扱代理店は、積水ハウスシャーメゾンPM関西（株）およ
び積水ハウスシャーメゾンパートナーズ（株）となります。／積水ハウスシャーメゾンパートナーズの保証人不要
プラン『らくらくパートナー』（*）にご加入が必要です。【新規契約時】事務手数料：33,000円（税込）、【毎
月】保証料：月額賃料等の2％／諸費用及びその他契約費用は別途打合せ／更新料：新賃料の1ヶ月分

No.35073300D102
※消費税は10%として計算しています。※掲載されている図面・写真等は、作成方法や撮影方法・時期などにより実際とは異なる場合があります。＊家具や車などは、配置のイメージであり、賃貸物件に付属していません（家具家電付き等の表示があるものを除く）。

ポイントがたまる
住んでいるだけでポイントが貯まり、
住替え時に家賃が最大3ヶ月分無料に!

らくらくパートナー
気分も手間もお財布も、らくらく。
保証人不要のらくらくパートナー

積水ハウスシャーメゾンPM関西株式会社 奈良賃貸営業所
TEL:0742-52-2300
FAX: 0742-52-2301

奈良県奈良市西大寺南町4-1 JHS西大寺ビル2階
免許番号：国土交通大臣（1）第10779号
所属団体：（公社）首都圏不動産公正取引協議会／（公財）日本賃貸住宅管
理協会

取引形態
貸主