

Sha Maison

積水ハウス品質のお部屋を シャーメゾン ショップ Shop

近鉄奈良線

新大宮駅 徒歩6分

📱 モバイルで見る



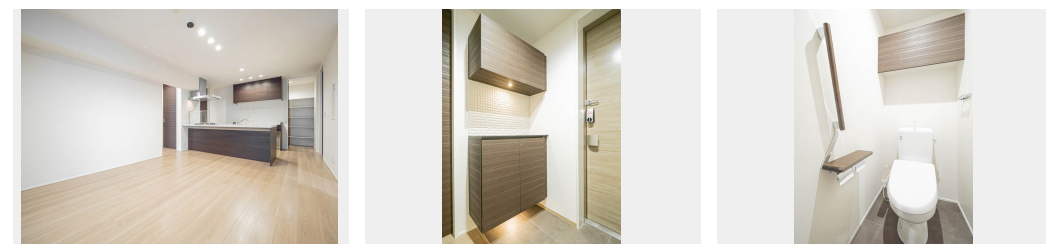
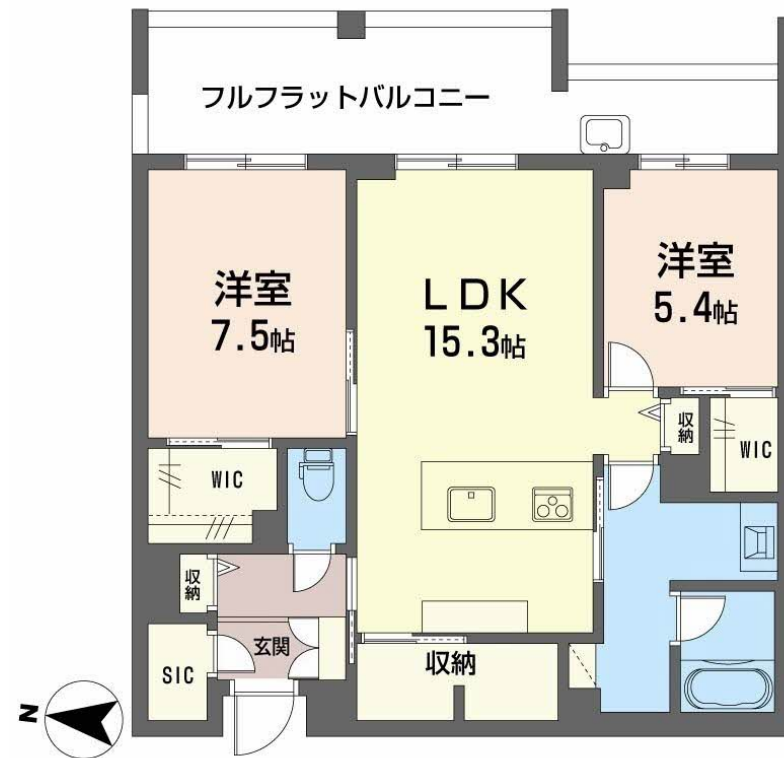
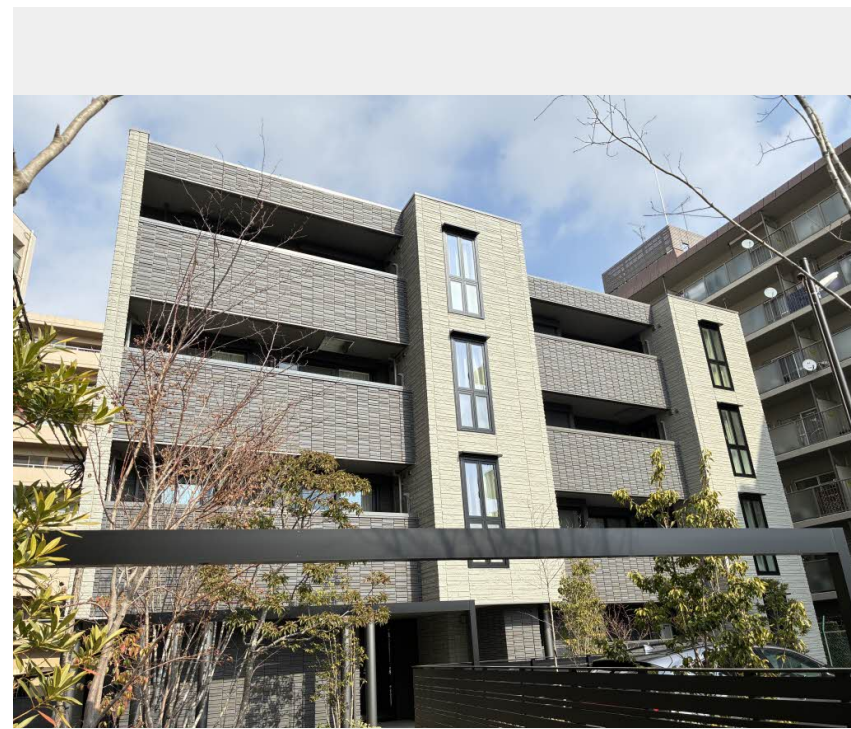
2LDK
マンション

家賃 **174,000 円**

共益費等 11,000 円

敷金 50,000 円

契約一時金 300,000 円



積水ハウスの賃貸住宅 シャーメゾン

Sha Maison

**この物件の
オススメ
ポイント**

お部屋探しなら、まずは「シャーメゾン」をチェック！
外気の影響を受けにくい省エネ基準を満たす指標「断熱等級5」を取得／上階からの音を大幅に抑える高遮音床システム「シャイド」を採用／・・・

この物件についている こだわり設備

- 断熱等性能等級5
- 高遮音床システム
- 犬相談可
- 猫相談可
- 屋内共用廊下タイプ
- エレベーター
- 宅配BOX
- 24時間ゴミ出し可
- IOT対応
- インターネット無料(WiFi付)
- オートロック
- 防犯カメラ

駐車場あり／CATV／インターネット対応／インターネット無料(Wi-Fi対応)／ペット相談可(室内小型犬)／ペット相談可(猫)／防犯カメラ／エレベーター／オートロック・自動ドア／共用玄関ドア／宅配BOX／掲示板／ホテルライク／階段灯／散水栓／屋外共用水栓／ゴミ集積場(敷地内)／24時間ゴミ出し可／駐輪場(屋根付き)／高遮音床システム「SHAI DD55」／消火器／インターロッキング／植栽／LGBTQフレンドリー／高齢者対応可／IOT対応／バリアフリー対応／カラーモニター付ドアホン／対面キッチン／3口ガスコンロ／給湯器(追焚機能付)／エコジョーズ

物件名	シャードール プレミア 0202号室	間取り	2LDK／洋室7.5 洋室5.4 LDK15.3 (帖)
アクセス	近鉄奈良線 新大宮駅 徒歩6分 JR関西本線 奈良駅 徒歩15分	専有面積 / 向き	73.46㎡ / 東
所在地	奈良県奈良市大宮町4丁目287番地の1	築年月 / 構造	2025年9月中旬 / 重量鉄骨・2階-4階建
ランドマーク	-	入居 / 契約期間	2026年9月中旬 / 2年
		駐車場	駐車場空有り / ~月16500円

入居諸条件備考

内覧・契約については、貸主の指定する仲介業者を介して行いますので、所定の仲介手数料が必要となります。
 / 契約一時金は契約時に借主より貸主に支払われ返還されないお金です。 / 24時間365日緊急時対応受付物件
 ; 専用部分内の住まいのトラブルは「シャーメゾンライフSUPPORT24」(月額1,320円税込)にご加入いただきます。 / 本物件はペット飼育可物件ですが、種類・大きさ・室内での飼育の可否等は問合せ先にご確認下さい。 / ご入居にかかる諸費用として、クリーニング特約料(初回契約時) 80,000円(税込)、スマートロック設定費用16,500円が必要となります。 / 火災保険への加入が条件となります。 *ご入居中は、借家人賠償責任保険・個人賠償責任保険が付帯された火災保険への加入が必要となります。積水ハウス不動産グループでは、万一の事故の際、グループが連携して迅速に対応できる「シャーメゾンライフGUARD」(*)へのご加入を推奨しております。 *保険契約の取扱代理店は、積水ハウスシャーメゾンPM関西(株)および積水ハウスシャーメゾンパートナーズ(株)となります。 / 積水ハウスシャーメゾンパートナーズの保証人不要プラン『らくらくパートナー』に加入が必要です。 [新規契約時] 事務手数料: 33,000円(税込)、 [毎月] 保証料: 月額賃料等の2% / 諸費用及びその他契約費用は別途打合せ / 更新料: 新賃料の1ヶ月分

No.001106700202

※消費税は10%として計算しています。※掲載されている図面・写真等は、作成方法や撮影方法・時期などにより実際とは異なる場合があります。※家具や車などは、配置のイメージであり、賃貸物件に付属していません(家具家電付き等の表示があるものを除く)。

ポイントがたまる
住んでいるだけでポイントが貯まり、住替え時に家賃が最大3ヶ月分無料に!

らくらくパートナー
気分も手間もお財布も、らくらく。保証人不要のらくらくパートナー

積水ハウスシャーメゾンPM関西株式会社 奈良賃貸営業所
TEL:0742-52-2300
FAX: 0742-52-2301
奈良県奈良市西大寺南町4-1 JHS西大寺ビル2階
免許番号: 国土交通大臣(1)第10779号
所属団体: (公社)首都圏不動産公正取引協議会 / (公財)日本賃貸住宅管理協会

取引形態
貸主