

# Sha Maison

積水ハウス品質のお部屋を シャーメゾン ショップ Shop

近鉄奈良線

学園前駅 徒歩5分

📱 モバイルで見る



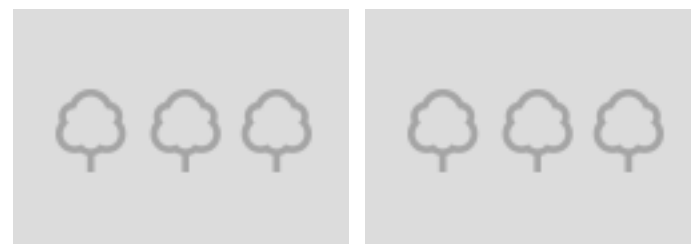
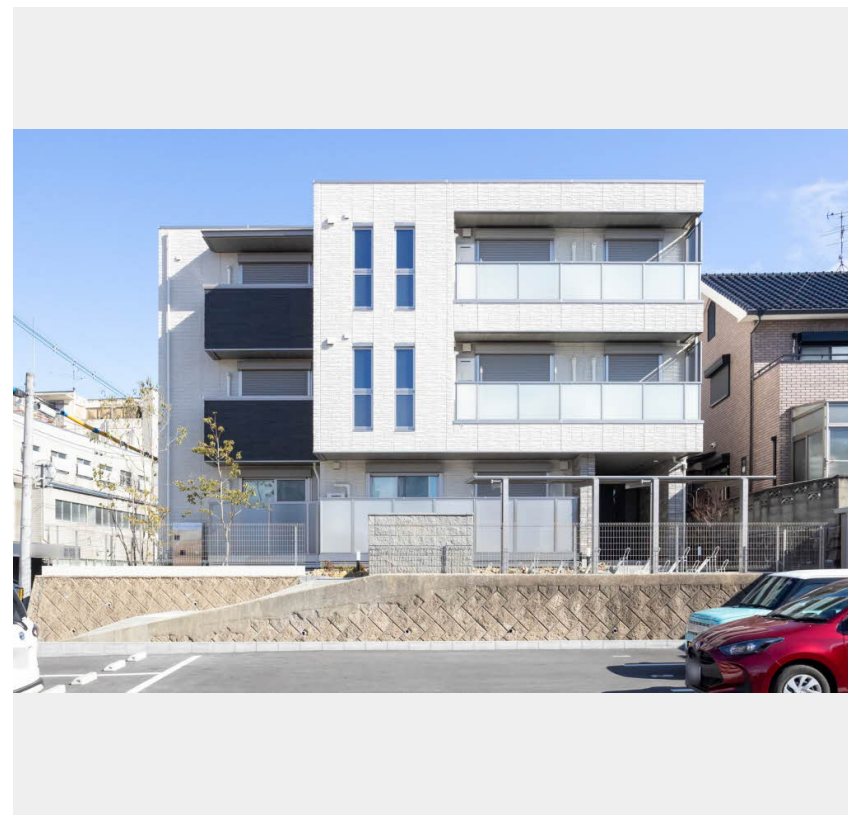
**2LDK**  
マンション

家賃 **145,000 円**

共益費等 9,000 円

敷金 20,000 円

契約一時金 2 ヶ月



積水ハウスの賃貸住宅 シャーメゾン  
**Sha Maison**

**この物件の  
オススメ  
ポイント**

お部屋探しなら、まずは「シャーメゾン」をチェック！  
積水ハウスの独自基準を満たした厳選シャーメゾン/発電した  
電気を使って余った電気は売ることができるZEH住宅/外気の  
影響を受けにく...

**この物件についている こだわり設備**

- シャーメゾン セレクション
- ZEH
- 断熱等性能 等級6
- 高遮音床 システム
- ペット相談可
- 屋内共用廊下 タイプ
- エレベーター
- 宅配BOX
- 24時間 ゴミ出し可
- IOT対応
- インターネット 無料(WiFi付)
- オートロック

CATV/インターネット対応/インターネット無料(Wi-Fi対応)/ペット相談可(犬・猫可)  
/エレベーター/オートロック・自動ドア/宅配BOX/掲示板/ホテルライク/ゴミ集積場(敷地  
内)/24時間ゴミ出し可/駐輪場(屋根付き)/高遮音床システム「SHAI DD55」/防犯カメラ  
/消火器/LGBTQフレンドリー/高齢者対応可/IOT対応/カラーモニター付ドアホン/システ  
ムキッチン/コミュニケーションキッチン/3口ガスコンロ/給湯器(追焚機能付)/エコジョーズ  
/給湯箇所(浴室・台所・洗面所)/バス・トイレ(セパレート)/ユニットバス1418/24H換

物件名	シャーメゾン ヴィラ学園前 0201号室	間取り	2LDK/洋室6.6 洋室6.2 LDK13.6(帖)
アクセス	近鉄奈良線 学園前駅 徒歩5分 近鉄奈良線 菖蒲池駅 徒歩17分	専有面積 / 向き	65.77㎡ / 南西(角部屋)
所在地	奈良県奈良市学園北1丁目12番8	築年月 / 構造	2025年1月下旬/重量鉄骨・2階-3階建
ランドマーク	-	入居 / 契約期間	2026年6月中旬/2年
		駐車場	駐車場なし

入居諸条件備考

内覧・契約については、貸主の指定する仲介業者を介して行いますので、所定の仲介手数料が必要となります。  
/契約一時金は契約時に借主より貸主に支払われ返還されないお金です。/24時間365日緊急時対応受付物件  
;専用部分内の住まいのトラブルは「シャーメゾンライフSUPPORT24」(月額1,320円税込)にご加入  
いただいたください。/本物件はペット飼育可物件ですが、種類・大きさ・室内での飼育の可否等は問合せ先にご確認  
下さい。/ご入居にかかる諸費用として、クリーニング特約料(初回契約時)72,000円(税込)、スマートロッ  
ク設定費用16,500円が必要です。/火災保険へのご加入が必要となります。\*ご入居中は、借家人賠償責任保険  
・個人賠償責任保険が付帯された火災保険へのご加入が必要となります。積水ハウス不動産グループでは、万  
一の際、グループが連携して迅速に対応できる「シャーメゾンライフGUARD」(\*)へのご加入を推奨して  
おります。\*保険契約の取扱代理店は、積水ハウスシャーメゾンPM関西(株)および積水ハウスシャーメゾンパ  
ートナーズ(株)となります。/積水ハウスシャーメゾンパートナーズの保証人不要プラン『らくらくパートナ  
ー』にご加入が必要です。[新規契約時]事務手数料:33,000円(税込)、[毎月]保証料:月額賃料等の  
2%/諸費用及びその他契約費用は別途打合せ/更新料:新賃料の1ヶ月分

No.001065800201

\*消費税は10%として計算しています。\*掲載されている図面・写真等は、作成方法や撮影方法・時期などにより実際とは異なる場合があります。\*家具や車などは、配置のイメージであり、賃貸物件に付属していません(家具家電付き等の表示があるものを除く)。

**ポイントがたまる**  
住んでいるだけでポイントが貯まり、  
住替え時に家賃が最大3ヶ月分無料に!

**らくらくパートナー**  
気分も手間もお財布も、らくらく。  
保証人不要のらくらくパートナー

積水ハウスシャーメゾンPM関西株式会社 奈良賃貸営業所

TEL:0742-52-2300  
FAX: 0742-52-2301

奈良県奈良市西大寺南町4-1 JHS西大寺ビル2階  
免許番号: 国土交通大臣(1)第10779号  
所属団体: (公社)首都圏不動産公正取引協議会 / (公財)日本賃貸住宅管  
理協会

取引形態  
貸主