

# Sha Maison

積水ハウス品質のお部屋を シャーメゾン ショップ Shop

近鉄奈良線

近鉄奈良駅 徒歩8分

モバイルで見る



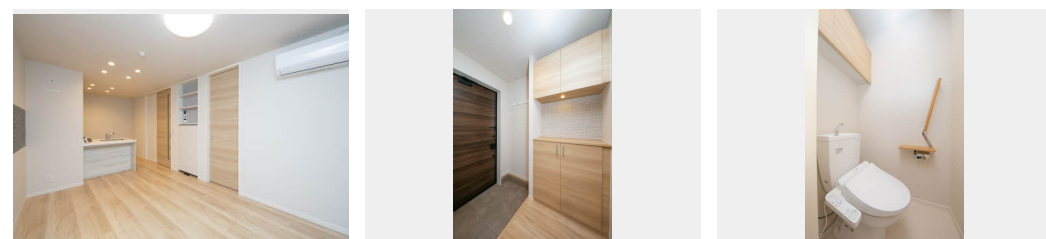
**1LDK**  
マンション

家賃 **90,000 円**

共益費等 7,000 円

敷金 20,000 円

契約一時金 120,000 円



積水ハウスの賃貸住宅 シャーメゾン

Sha Maison

この物件の  
オススメ  
ポイント

お部屋探しなら、まずは「シャーメゾン」をチェック！  
発電した電気を使えて余った電気は売ることができるZEH住宅  
／上階からの音を大幅に抑える高遮音床システム「シャイド」  
を採用／宅配ボ・・・

## この物件についている こだわり設備

- ZEH
- 高遮音床システム
- 宅配BOX
- インターネット無料(WiFi付)
- オートロック
- 防犯カメラ
- 電動シャッター
- TVモニター付きインターホン
- 専用庭
- WIC・納戸
- 太陽光発電
- 浴室乾燥機

CATV (e o光TV) / インターネット対応 / インターネット無料 (Wi-Fi対応) / オートロック / 宅配BOX / 掲示板 / 太陽光発電 / 建築物省エネ性能表示制度 (BELS) / ZEH (ネット・ゼロ・エネルギーハウス) / ゴミ集積場 (敷地内) / 駐輪場 (屋根付き) / 高遮音床システム「SHAI DD 55」 / 防犯カメラ / 消火器 / L G B T Qフレンドリー / 高齢者対応可 / 玄関鍵 (①キー②ロック) / 玄関鍵 (オプション) / カラーモニター付ドアホン / 電話配管有 / システムキッチン / 対面キッチン / 3口ガスコンロ / 給湯器 (追焚機能付) / エコジョーズ / 給湯箇所 (浴室・台所・洗面)

物件名 シャーメゾン北市 0102号室

アクセス 近鉄奈良線 近鉄奈良駅 徒歩8分  
J R関西本線 奈良駅 徒歩15分

所在地 奈良県奈良市北市町 7 8 番 1

ランドマーク -

間取り 1LDK / 洋室6.6 L D K 12.1 (帖)

専有面積 / 向き 44.35㎡ / 東 (角部屋)

築年月 / 構造 2023年1月中旬 / 重量鉄骨・1階-3階建

入居 / 契約期間 2026年5月上旬 / 2年

駐車場 駐車場なし

入居諸条件備考

内覧・契約については、貸主の指定する仲介業者を介して行いますので、所定の仲介手数料が必要となります。  
／契約一時金は契約時に借主より貸主に支払われ返還されないお金です。／24時間365日緊急時対応受付物件  
：専用部分内の住まいのトラブルは「シャーメゾンライフSUPPORT 24」(月額1,320円税込)にご加入  
入いただきます。／ご入居にかかる諸費用として、町内会費 毎月 200円、クリーニング特約料 (初回契約時)  
48,785円 (税込)、鍵交換費用 (初回契約時) 11,000円 (税込) が必要です。／火災保険へのご加入が条件と  
なります。＊ご入居中は、借家人賠償責任保険・個人賠償責任保険が付帯された火災保険へのご加入が必要となり  
ます。積水ハウス不動産グループでは、万一の事故の際、グループが連携して迅速に対応できる「シャーメゾンラ  
イフGUARD」(\*)へのご加入を推奨しております。＊保険契約の取扱代理店は、積水ハウスシャーメゾン  
PM関西(株)および積水ハウスシャーメゾンパートナーズ(株)となります。／積水ハウスシャーメゾンパート  
ナーズの保証人不要プラン『らくらくパートナー』に加入が必要です。【新規契約時】事務手数料  
：33,000円(税込)、【毎月】保証料：月額賃料等の2% / 諸費用及びその他契約費用は別途打合せ / 更新  
料：新賃料の1ヶ月分

No.000937700102

※消費税は10%として計算しています。※掲載されている図面・写真等は、作成方法や撮影方法・時期などにより実際とは異なる場合があります。＊家具や車などは、配置のイメージであり、賃貸物件に付属していません(家具家電付き等の表示があるものを除く)。

**ポイントがたまる**  
住んでいるだけでポイントが貯まり、  
住替え時に家賃が最大3ヶ月分無料に!

**らくらくパートナー**  
気分も手間もお財布も、らくらく。  
保証人不要のらくらくパートナー

積水ハウスシャーメゾンPM関西株式会社 奈良賃貸営業所

TEL:0742-52-2300  
FAX: 0742-52-2301

奈良県奈良市西大寺南町 4 - 1 J H S 西大寺ビル 2 階  
免許番号：国土交通大臣 (1) 第 1 0 7 7 9 号  
所属団体：(公社) 首都圏不動産公正取引協議会 / (公財) 日本賃貸住宅管  
理協会

取引形態  
貸主