

Sha Maison

積水ハウス品質のお部屋を シャーメゾン ショップ Shop

近鉄奈良線

大和西大寺駅 徒歩10分

モバイルで見る



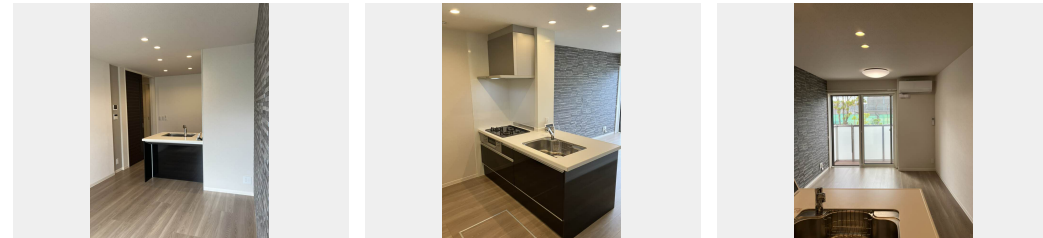
1LDK
マンション

家賃 **90,000 円**

共益費等 6,000 円

敷金 20,000 円

契約一時金 1.5 ヶ月



積水ハウスの賃貸住宅 シャーメゾン

Sha Maison

この物件の
オススメ
ポイント

お部屋探しなら、まずは「シャーメゾン」をチェック！
発電した電気を使えて余った電気は売ることができるZEH住宅
／上階からの音を大幅に抑える高遮音床システム「シャイド」
を採用／宅配ボ・・・

この物件についている こだわり設備

- ZEH
- 高遮音床システム
- 宅配BOX
- インターネット無料(WiFi付)
- オートロック
- 防犯カメラ
- 電動シャッター
- TVモニター付きインターホン
- WIC・納戸
- 太陽光発電
- 浴室乾燥機
- 追い焚き給湯

駐車場あり／CATV (e光TV)／インターネット対応／インターネット無料 (Wi-Fi対応)
／オートロック・自動ドア／宅配BOX／太陽光発電／建築物省エネ性能表示制度 (BELS)／ゴミ
集積場 (敷地内)／駐輪場 (屋根付き)／高遮音床システム「SHAI D D 5 5」／防犯カメラ
／LGBTQフレンドリー／高齢者対応可／玄関鍵 (①キー②ロック)／カラーモニター付ドアホン／シ
ステムキッチン／対面キッチン／3口ガスコンロ／給湯器 (追焚機能付)／エコジョーズ／給湯箇所
(浴室・台所・洗面所)／バス・トイレ (セパレート)／浴室乾燥機／洗髪洗面化粧台／洗濯機置場

物件名 シャーメゾン エクセル 0101号室

間取り 1LDK／洋室6.6 LDK11 (帖)

アクセス 近鉄奈良線 大和西大寺駅 徒歩10分
近鉄京都線 平城駅 徒歩16分

専有面積 / 向き 45.68㎡ / 南 (角部屋)

所在地 奈良県奈良市西大寺赤田町 1丁目 2番 36 - 7号

築年月 / 構造 2022年1月下旬 / 重量鉄骨・1階-3階建

入居 / 契約期間 2026年7月中旬 / 2年

ランドマーク -

駐車場 駐車場空有り / 月8800円

入居諸条件備考

内覧・契約については、貸主の指定する仲介業者を介して行いますので、所定の仲介手数料が必要となります。
／契約一時金は契約時に借主より貸主に支払われ返還されないお金です。／24時間365日緊急時対応受付物件
；専用部分内の住まいのトラブルは「シャーメゾンライフSUPPORT 24」(月額1,320円税込)にご加入
いただけます。／ご入居にかかる諸費用として、クリーニング特約料(初回契約時)50,000円(税込)、鍵交
換費用(初回契約時)11,000円(税込)が必要です。／火災保険へのご加入が条件となります。＊ご入居中は、
借家人賠償責任保険・個人賠償責任保険が付帯された火災保険へのご加入が必要となります。積水ハウス不動産グ
ループでは、万一の事故の際、グループが連携して迅速に対応できる「シャーメゾンライフGUARD」(*)へ
のご加入を推奨しております。＊保険契約の取扱代理店は、積水ハウスシャーメゾンPM関西(株)および積水ハ
ウスシャーメゾンパートナーズ(株)となります。／積水ハウスシャーメゾンパートナーズの保証人不要プラン『
らくらくパートナー』に加入が必要です。[新規契約時]事務手数料:33,000円(税込)、[毎月]保証
料:月額賃料等の2%/諸費用及びその他契約費用は別途打合せ/更新料:新賃料の1ヶ月分

No.000847400101

※消費税は10%として計算しています。※掲載されている図面・写真等は、作成方法や撮影方法・時期などにより実際とは異なる場合があります。※家具や車などは、配置のイメージであり、賃貸物件に付属しておりません(家具家電付き等の表示があるものを除く)。

ポイントがたまる
住んでいるだけでポイントが貯まり、
住替え時に家賃が最大3ヶ月分無料に!

らくらくパートナー
気分も手間もお財布も、らくらく。
保証人不要のらくらくパートナー

積水ハウスシャーメゾンPM関西株式会社 奈良賃貸営業所

TEL:0742-52-2300
FAX: 0742-52-2301

奈良県奈良市西大寺南町 4-1 JHS西大寺ビル2階
免許番号: 国土交通大臣(1)第10779号
所属団体: (公社)首都圏不動産公正取引協議会 / (公財)日本賃貸住宅管
理協会

取引形態
貸主