

# Sha Maison

積水ハウス品質のお部屋を シャーメゾン ショップ Shop

近鉄奈良線

学園前駅 徒歩8分

モバイルで見る



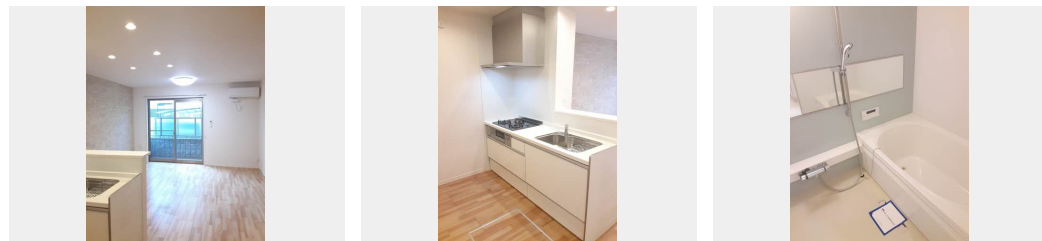
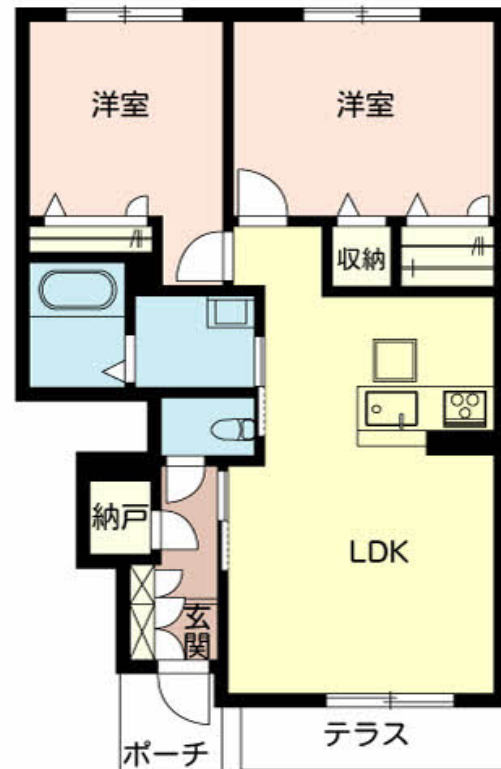
## 2LDK アパート

### 家賃 98,000 円

共益費等 6,000 円

敷金 30,000 円

契約一時金 200,000 円



積水ハウスの賃貸住宅 シャーメゾン

## Sha Maison

この物件の  
オススメ  
ポイント

玄関のカラーモニター付ドアホン、防犯カメラ、「1キー・2ロック」、シャッタータイプの雨戸（1階は電動タイプ）などセキュリティに配慮しています／高遮音床システムシャイド55を採用。／「・・・

### この物件についている こだわり設備

- 高遮音床システム
- 防犯カメラ
- エコジョーズ
- 宅配BOX
- コンロ
- 浴室乾燥機
- インターネット無料(WiFi付)
- 3口コンロ
- 洗濯洗面台
- TVモニター付きインターホン
- 給湯設備
- 温水洗浄便座

駐車場あり／BS／インターネット無料(Wi-Fi対応)／掲示板／駐輪場(屋根付き)／高遮音床システム「SHAI DD 55」／防犯カメラ／LGBTQフレンドリー／高齢者対応可／宅配BOX／玄関鍵(①キー②ロック)／玄関鍵(オプナス)／カラーモニター付ドアホン／電話配管有／システムキッチン／3口ガスコンロ／エコジョーズ／給湯箇所(浴室・台所・洗面所)／バス・トイレ(セパレート)／ユニットバス1418／浴室乾燥機(暖房乾燥)／洗顔洗面化粧台／トイレ(暖房洗浄便座)／エアコン 1台／断熱複層ガラス／フローリング／雨戸(シャッタータイプ)／雨戸(電動)

物件名 V-Place 学園前 I 0103号室

アクセス 近鉄奈良線 学園前駅 徒歩8分

所在地 奈良県奈良市百楽園1丁目9番51号

ランドマーク -

間取り 2LDK／洋室7.5 洋室6.1 LDK14.9 (帖)

専有面積 / 向き 63.15㎡ / 東 (角部屋)

築年月 / 構造 2020年3月下旬 / 軽量鉄骨・1階-2階建

入居 / 契約期間 2024年4月下旬 / 2年

駐車場 駐車場空有り / 月6600円

入居諸条件備考

契約一時金は契約時に借主より貸主に支払われ返還されないお金です。／更新料：40,000円／24時間365日緊急時対応受付物件：専用部分内の住まいのトラブルは「シャーメゾンライフSUPPORT 24」（月額880円税込）へ別途加入要／上記入居諸条件以外に、クリーニング特約料（初回契約時）44,000円（税込）、鍵交換費用（初回契約時）11,000円（税込）が必要です。／火災保険へのご加入が条件となります。＊ご入居中は、借家人賠償責任保険・個人賠償責任保険が付帯された火災保険へのご加入が必要となります。積水ハウス不動産グループでは、万一の事故の際、グループが連携して迅速に対応できる「シャーメゾンライフGUARD」(\*)へのご加入を推奨しております。＊保険契約の取扱代理店は、積水ハウス不動産関西(株)および積水ハウス不動産パートナーズ(株)となります。／積水ハウス不動産パートナーズの保証人不要プラン『らくらくパートナー』に加入が必要です。【新規契約時】事務手数料：33,000円(税込)、【毎月】保証料：月額賃料等の2% / 諸費用及び、契約に要する費用は別途打合せ／更新料：40,000円

※消費税は10%として計算しています。※掲載されている図面・写真等は、作成方法や撮影方法・時期などにより実際とは異なる場合があります。＊家具や車などは、配置のイメージであり、賃貸物件に付属していません(家具家電付き等の表示があるものを除く)。

**ポイントがたまる**  
住んでいるだけでポイントが貯まり、  
住替え時に家賃が最大3ヶ月分無料に!

**らくらくパートナー**  
気分も手間もお財布も、らくらく。  
保証人不要のらくらくパートナー

株式会社丸和不動産  
TEL:0742-44-0051  
FAX: 0742-44-0052

学園前店

奈良県奈良市学園北1丁目1-5  
免許番号：奈良県知事(15)第000063号  
所属団体：公益社団法人奈良県宅地建物取引業協会 / 公益社団法人近畿地区  
不動産公正取引協議会

取引形態  
仲介