

Sha Maison

積水ハウス品質のお部屋を シャーメゾン ショップ Shop

近鉄奈良線

新大宮駅 徒歩6分

モバイルで見る



3LDK
アパート

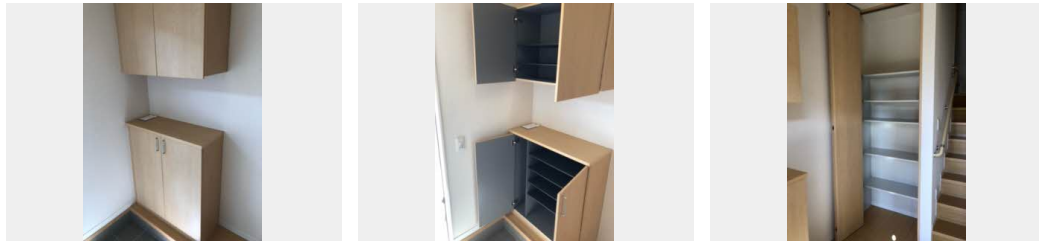
家賃 **105,000 円**

共益費等 5,500 円

敷金 40,000 円

契約一時金 160,000 円

駐車場 無料



積水ハウスの賃貸住宅 シャーメゾン

Sha Maison

この物件の
オススメ
ポイント

お部屋探しなら、まずは「シャーメゾン」をチェック！
宅配ボックス付きなので不在時にも荷物を受け取れます／インターネットが無料で入居後すぐに使えます／防犯カメラが設置されている物件で・・・

この物件についている こだわり設備

- 宅配BOX
- インターネット 無料(WiFi付)
- 防犯カメラ
- TVモニター付き インターホン
- WIC・納戸
- オール電化
- 無料 駐車場無料
- 浴室乾燥機
- 対面キッチン
- IHクッキングヒーター
- コンロ
- 給湯設備

駐車場あり／オール電化／CATV (e光TV)／地デジ対応 (CATV対応)／ゴミ集積場 (敷地内)／駐輪場 (屋根付き)／BS／防犯カメラ／インターネット無料 (Wi-Fi対応)／インターネット対応／LGBTQフレンドリー／高齢者対応可／宅配BOX／玄関鍵 (①キー②ロック)／カラーモニター付ドアホン／対面キッチン／IHクッキングヒーター／エコキュート／給湯箇所 (浴室・台所・洗面所)／24H換気システム／浴室乾燥機 (暖房乾燥)／洗髪洗面化粧台／トイレ (暖房洗浄便座)／ウォークインクローゼット／バルコニー／雨戸 (シャッタータイプ)／断熱複層ガラス／バス・

物件名 エレガント シャーメゾン 0206号室

アクセス 近鉄奈良線 新大宮駅 徒歩6分

所在地 奈良県奈良市芝辻町2丁目1-25

ランドマーク -

間取り 3LDK／洋室5.4 洋室5.4 洋室7.4 LDK13.1 (帖)

専有面積 / 向き 81.1㎡ / 南

築年月 / 構造 2011年8月下旬 / 軽量鉄骨・2階-2階建

入居 / 契約期間 2026年5月中旬 / 2年

駐車場 駐車場無料

入居諸条件備考

契約一時金は契約時に借主より貸主に支払われ返還されないお金です。／24時間365日緊急時対応受付物件：専用部分内の住まいのトラブルは「シャーメゾンライフSUPPORT24」(月額1,320円税込)にご加入いただきます。／ご入居にかかる諸費用として、クリーニング特約料 (初回契約時) 88,000円 (税込)、鍵交換費用 (初回契約時) 11,000円 (税込) が必要です。／火災保険へのご加入が条件となります。＊ご入居中は、借家人賠償責任保険・個人賠償責任保険が付帯された火災保険へのご加入が必要となります。積水ハウス不動産グループでは、万一の事故の際、グループが連携して迅速に対応できる「シャーメゾンライフGUARD」(*)へのご加入を推奨しております。＊保険契約の取扱代理店は、積水ハウスシャーメゾンPM関西(株)および積水ハウスシャーメゾンパートナーズ(株)となります。／積水ハウスシャーメゾンパートナーズの保証人不要プラン『らくらくパートナー』に加入が必要です。【新規契約時】事務手数料：33,000円(税込)、【毎月】保証料：月額賃料等の2%／諸費用及びその他契約費用は別途打合せ／更新料：新賃料の1ヶ月分

No.000149600206

※消費税は10%として計算しています。※掲載されている図面・写真等は、作成方法や撮影方法・時期などにより実際とは異なる場合があります。＊家具や車などは、配置のイメージであり、賃貸物件に付属していません (家具家電付き等の表示があるものを除く)。

ポイントがたまる
住んでいるだけでポイントが貯まり、住替え時に家賃が最大3ヶ月分無料に!

らくらくパートナー
気分も手間もお財布も、らくらく。保証人不要のらくらくパートナー

株式会社丸和不動産
TEL:0742-36-0011
FAX: 0742-36-2601

奈良新大宮店

奈良県奈良市芝辻町2丁目11-1
免許番号：奈良県知事(15)第63号
所属団体：公益社団法人奈良県宅地建物取引業協会／公益社団法人近畿地区不動産公正取引協議会

取引形態
仲介