

Sha Maison

積水ハウス品質のお部屋を シャーメゾン ショップ Shop

近鉄奈良線

学園前駅 バス12分 西登美ヶ丘五丁目 バス停 徒歩4分

📱 モバイルで見る



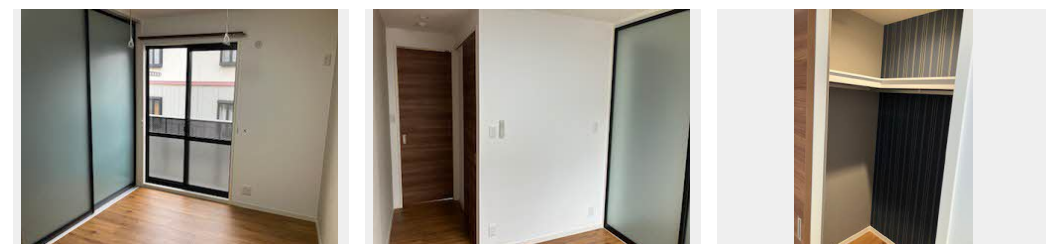
2LDK
アパート

家賃 **68,000 円**

共益費等 2,000 円

敷金 20,000 円

契約一時金 1 ヶ月



**この物件の
オススメ
ポイント**

お部屋探しなら、まずは「シャーメゾン」をチェック！
積水ハウスの構造躯体はそのままに、新たな空間ヘリノベーションしました／防犯カメラが設置されている物件です／日用品や季節物もすつき・・・

この物件についている こだわり設備

- リノベーション
- 防犯カメラ
- WIC
- WIC・納戸
- エアコン
- 3口コンロ
- 室内物干
- コンロ
- コンロ
- 給湯設備
- 洗髪洗面台

駐車場あり／ゴミ集積場（敷地内）／消火器／防犯カメラ／地デジ対応（アンテナ対応）／LGBTQフレンドリー／高齢者対応可／CATV／バルコニー／給湯器／給湯箇所（浴室・台所・洗面所）／洗髪洗面化粧台／システムキッチン／3口ガスコンロ／エアコン 1台／トイレ／スライディングスクリーン／ウォークインクローゼット／室内物干し／照明器具／バス・トイレ（セパレート）／リノベーション／洗面所独立／都市ガス

物件名	グレイス西登美ヶ丘 B 0105号室	間取り	2LDK / LDK 10.4 洋室5.5 洋室4.6 (帖)
アクセス	近鉄奈良線 学園前駅 バス12分、西登美ヶ丘五丁目 バス停 徒歩4分	専有面積 / 向き	47.0㎡ / 東
所在地	奈良県奈良市西登美ヶ丘 6丁目 4番 31	築年月 / 構造	1999年2月上旬 / 軽量鉄骨・1階-2階建
ランドマーク	-	入居 / 契約期間	2026年8月下旬 / 2年
		駐車場	駐車場空有り / 月5500円 駐車場敷金別途要

入居諸条件備考

内覧・契約については、貸主の指定する仲介業者を介して行いますので、所定の仲介手数料が必要となります。
／契約一時金は契約時に借主より貸主に支払われ返還されないお金です。／24時間365日緊急時対応受付物件
：専用部分内の住まいのトラブルは「シャーメゾンライフSUPPORT24」（月額1,320円税込）にご加入いただけます。／ご入居にかかる諸費用として、クリーニング特約料（初回契約時）51,700円（税込）、鍵交換費用（初回契約時）11,000円（税込）が必要です。／火災保険へのご加入が条件となります。＊ご入居中は、借家人賠償責任保険・個人賠償責任保険が付帯された火災保険へのご加入が必要となります。積水ハウス不動産グループでは、万一の事故の際、グループが連携して迅速に対応できる「シャーメゾンライフGUARD」（＊）へのご加入を推奨しております。＊保険契約の取扱代理店は、積水ハウスシャーメゾンPM関西（株）および積水ハウスシャーメゾンパートナーズ（株）となります。／積水ハウスシャーメゾンパートナーズの保証人不要プラン『らくらくパートナー』に加入が必要です。【新規契約時】事務手数料：33,000円（税込）、【毎月】保証料：月額賃料等の2％／リノベーション2022年12月 間取（3K→2LDK）変更、建具交換、システムキッチン変更、ユニットバス交換、洗面台交換、エアコン新設／諸費用及びその他契約費用は別途打合せ／更新料：新賃料の1ヶ月分

※消費税は10%として計算しています。※掲載されている図面・写真等は、作成方法や撮影方法・時期などにより実際とは異なる場合があります。＊家具や車などは、配置のイメージであり、賃貸物件に付属しておりません（家具家電付き等の表示があるものを除く）。

No.350512000105

ポイントがたまる
住んでいるだけでポイントが貯まり、住替え時に家賃が最大3ヶ月分無料に！

らくらくパートナー
気分も手間もお財布も、らくらく。保証人不要のらくらくパートナー

積水ハウスシャーメゾンPM関西株式会社 奈良賃貸営業所
TEL:0742-52-2300
FAX: 0742-52-2301
奈良県奈良市西大寺南町4-1 JHS西大寺ビル2階
免許番号：国土交通大臣（1）第10779号
所属団体：（公社）首都圏不動産公正取引協議会 / （公財）日本賃貸住宅管理協会

取引形態
貸主