

# Sha Maison

積水ハウス品質のお部屋を シャーメゾン ショップ Shop

近鉄奈良線

大和西大寺駅 バス10分 徒歩5分

モバイルで見る



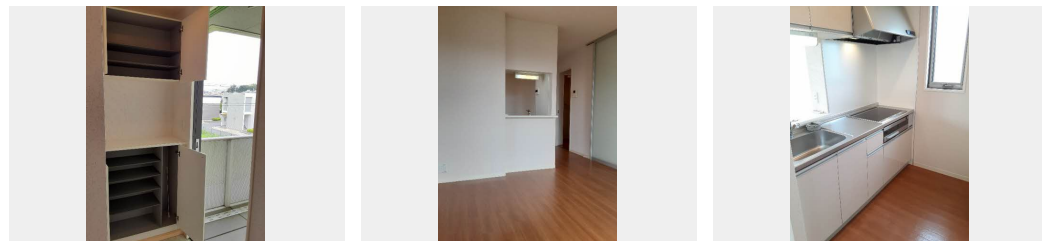
**1LDK**  
アパート

家賃 **62,000 円**

共益費等 4,000 円

敷金 30,000 円

契約一時金 100,000 円



積水ハウスの賃貸住宅 シャーメゾン

Sha Maison

この物件の  
オススメ  
ポイント

積水ハウスのシャーメゾン/手続き不要の無料Wi-Fiインターネット設備/玄関ドアには「ディンプルキー」「1キー・2ロック」/カラーテレビドアホン・シャッター雨戸/LDKにエアコン1・・・

## この物件についている こだわり設備

- インターネット 無料(WiFi付)
- TVモニター付き インターホン
- 対面キッチン
- 対面キッチン
- コンロ
- コンロ
- 3口コンロ
- IH IHクッキングヒーター
- オール電化
- 給湯設備
- 浴室乾燥機
- 洗髪洗面台
- 温水洗浄便座
- エアコン
- エアコン

駐車場あり/UHF/オール電化/ゴミ集積場(敷地内)/駐輪場(屋根付き)/インターネット対応/インターネット無料(Wi-Fi対応)/LGBTQフレンドリー/高齢者対応可/バス・トイレ(セパレート)/カラーモニター付ドアホン/システムキッチン/対面キッチン/電気温水器/給湯箇所(浴室・台所・洗面所)/浴室乾燥機/3口IHクッキングヒーター/洗髪洗面化粧台/洗濯機置場(室外)/トイレ(暖房洗浄便座)/エアコン/雨戸(シャッタータイプ)/バルコニー

物件名 シャーメゾン中山 B203号室

アクセス 近鉄奈良線 大和西大寺駅 バス10分、平城中山 バス停 徒歩5分

所在地 奈良県奈良市中山町 1 7 2 2 - 1

ランドマーク -

間取り 1LDK/LDK10.1 洋室6.4(帖)

専有面積/向き 42.3㎡/南(角部屋)

築年月/構造 2009年2月下旬/軽量鉄骨・2階-2階建

入居/契約期間 即時/2年

駐車場 駐車場空あり/～月5500円 駐車場敷金別途要

入居諸条件備考

契約一時金は契約時に借主より貸主に支払われ返還されないお金です。/更新料: 30,000円/24時間365日緊急時対応受付物件: 専用部分内の住まいのトラブルは「シャーメゾンライフSUPPORT 24」(月額880円税込)へ別途加入要/上記入居諸条件以外に、クリーニング特約料(初回契約時) 33,000円(税込)、鍵交換費用(初回契約時) 11,000円(税込)が必要。/火災保険への加入が条件となります。\*ご入居中は、借家人賠償責任保険・個人賠償責任保険が付帯された火災保険への加入が必要となります。積水ハウス不動産グループでは、万一の事故の際、グループが連携して迅速に対応できる「シャーメゾンライフGUARD」(\*)へのご加入を推奨しております。\*保険契約の取扱代理店は、積水ハウス不動産関西(株)および積水ハウス不動産パートナーズ(株)となります。/積水ハウス不動産パートナーズの保証人不要プラン『らくらくパートナー』に加入が必要です。【新規契約時】事務手数料: 33,000円(税込)、【毎月】保証料: 月額賃料等の2%/諸費用及び、契約に要する費用は別途打合せ/更新料: 30,000円

※消費税は10%として計算しています。※掲載されている図面・写真等は、作成方法や撮影方法・時期などにより実際とは異なる場合があります。※家具や車などは、配置のイメージであり、賃貸物件に付属していません(家具家電付き等の表示があるものを除く)。

**ポイントがたまる**  
住んでいるだけでポイントが貯まり、住替え時に家賃が最大3ヶ月分無料に!

**らくらくパートナー**  
気分も手間もお財布も、らくらく。保証人不要のらくらくパートナー

株式会社丸和不動産  
TEL:0742-33-0011  
FAX: 0742-33-0533

西大寺店

奈良県奈良市西大寺本町 1 - 6  
免許番号: 奈良県知事(15)第63号  
所属団体: 公益社団法人奈良県宅建物取引業協会/公益社団法人近畿地区不動産公正取引協議会

取引形態  
仲介