

Sha Maison

積水ハウス品質のお部屋を シャーメゾン ショップ Shop

J R長崎本線

長与駅 徒歩3分

1LDK
アパート

家賃 **75,000 円**

共益費等 **3,500 円**

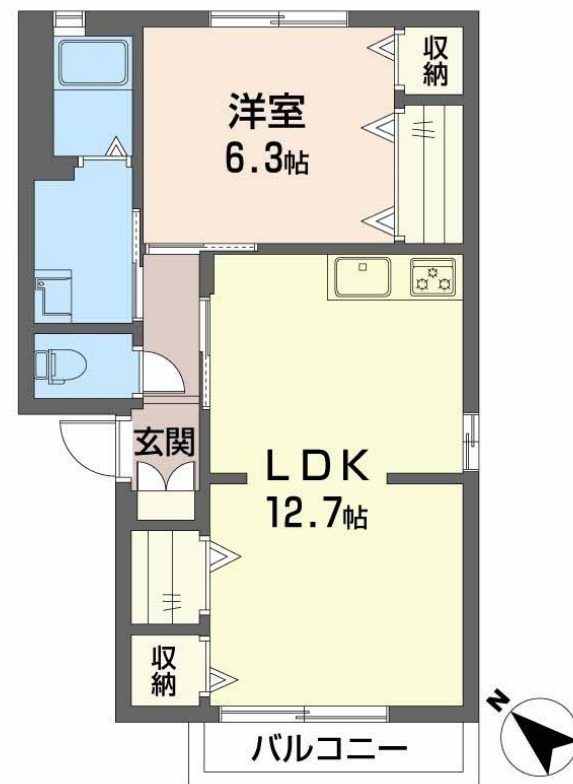
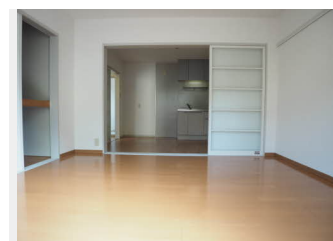
敷金 **0 円**

礼金 **1 ヶ月**

モバイルで見る



駐車場 無料



積水ハウスの賃貸住宅 シャーメゾン

Sha Maison

この物件の
オススメ
ポイント

お部屋探し、まずは「シャーメゾン」から始めてみませんか？
インターネットが無料で入居後すぐに使えます／インターネット
を利用した、動画視聴サービスをご利用いただけます。／室
内のモニタ・・・

この物件についている こだわり設備

- インターネット 無料(WiFi付)
- 動画視聴 サービス
- TVモニター付き インターホン
- 無料 駐車場無料
- エアコン
- 室内物干
- 給湯設備
- 洗髪洗面台
- 温水洗浄便座

駐車場あり／インターネット無料 (Wi-Fi対応)／動画視聴サービス／LGBTQフレンドリー
／高齢者対応可／玄関鍵 (オプナス)／トイレ／給湯器／給湯箇所 (浴室・台所・洗面所)／キッチン
あり／風呂／洗髪洗面化粧台／カラーモニター付ドアホン／トイレ (暖房洗浄便座)／エアコン／照明器
具／ピクチャーレール／バルコニー／下駄箱／室内物干し／バス・トイレ (セパレート)／洗濯機置場
(室内)

物件名 エスポワール吉田 A棟 ** A0202号室

間取り 1LDK / LDK 12.7 洋室6.3 (帖)

アクセス J R長崎本線 長与駅 徒歩3分
バス、長与駅西口 バス停 徒歩2分

専有面積 / 向き 47.4㎡ / 南西

所在地 長崎県西彼杵郡長与町吉無田郷

築年月 / 構造 1995年4月下旬 / 軽量鉄骨・2階-2階建

ランドマーク ●ウェルタウン長与 / 距離110m

入居 / 契約期間 2026年6月下旬 / 2年

駐車場 駐車場無料 / 舗装白線引

入居諸条件備考

内覧・契約については、貸主の指定する仲介業者を介して行いますので、所定の仲介手数料が必要となります。
／シャーメゾンライフSUPPORT24 (月額1,320円税込)にご加入いただきます。／ご入居にかかる諸
費用として、鍵交換費用 (初回契約時) 19,800円 (税込)、クリーニング特約料 72,380円 (税込) が必要です。
／火災保険へのご加入が条件となります。＊ご入居中は、借家人賠償責任保険・個人賠償責任保険が付帯された
火災保険へのご加入が必要となります。積水ハウス不動産グループでは、万一の事故の際、グループが連携して迅
速に対応できる「シャーメゾンライフGUARD」(*)へのご加入を推奨しております。＊保険契約の取扱代理
店は、積水ハウスシャーメゾンPM九州(株)および積水ハウスシャーメゾンパートナーズ(株)となります。
／積水ハウスシャーメゾンパートナーズの保証人不要プラン『らくらくパートナー』に加入が必要です。[新規
契約時]事務手数料: 33,000円 (税込)、[毎月]保証料: 月額賃料等の2% / 諸費用及びその他契約費用
は別途打合せ / 更新料: 新賃料の1ヶ月分

No.0063025

※消費税は10%として計算しています。※掲載されている図面・写真等は、作成方法や撮影方法・時期などにより実際とは異なる場合があります。※家具や車などは、配置のイメージであり、賃貸物件に付属していません (家具家電付き等の表示があるものを除く)。

ポイントがたまる
住んでいるだけでポイントが貯まり、
住替え時に家賃が最大3ヶ月分無料に!

らくらくパートナー
気分も手間もお財布も、らくらく。
保証人不要のらくらくパートナー

積水ハウスシャーメゾンPM九州株式会社九州西 (長崎OF)

TEL:095-829-0406

FAX: 095-829-0439

長崎県長崎市西坂町2-3 長崎駅前第一生命ビルディング2階

免許番号: 国土交通大臣 (12) 第2880号

取引形態
貸主