

# Sha Maison

積水ハウス品質のお部屋を シャーメゾン ショップ Shop

長崎県交通局バス

バス 乾馬場 下車 徒歩2分

モバイルで見る



**2LDK**  
アパート

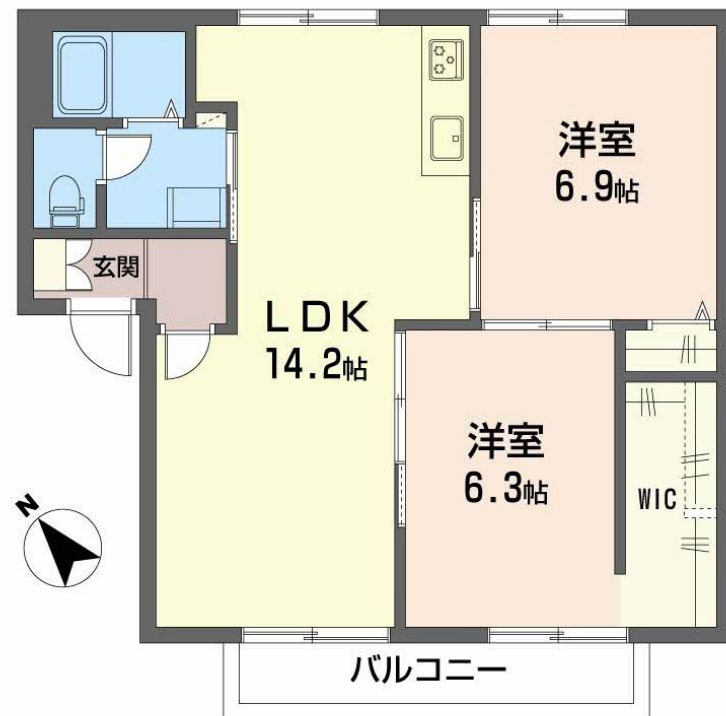
家賃 **72,000 円**

共益費等 3,500 円

敷金 0 円

礼金 100,000 円

駐車場 無料



この物件の  
オススメ  
ポイント

積水ハウスの構造躯体はそのままに、新たな空間ヘリノベーションしました/宅配ボックス付きなので不在時にも荷物を受け取れます/スマホやICカードで鍵の施錠・解錠ができるスマートロック物・・・

この物件についている こだわり設備

- リノベーション
- 宅配BOX
- スマートロック
- インターネット無料(WiFi付)
- 防犯カメラ
- TVモニター付きインターホン
- しゃ熱断熱複層ガラス
- 駐車場無料
- 浴室乾燥機
- エアコン
- 3口コンロ
- コンロ

駐車場あり/駐車場(屋根付き)/インターネット無料(Wi-Fi対応)/LGBTQフレンドリー/高齢者対応可/防犯カメラ/宅配BOX/トイレ/給湯器/システムキッチン/風呂/エアコン/バス・トイレ(セパレート)/洗濯機置場(室内)/3口コンロ/カラーモニター付ドアホン/浴室乾燥機(暖房乾燥)/Low-E複層ガラス/リノベーション/スマートロック/照明器具/都市ガス



物件名 榎ハウスJUN A棟 A0203号室

間取り 2LDK/LDK14.2 洋室6.9 洋室6.3 (帖)

アクセス バス、乾馬場 バス停 徒歩2分

専有面積 / 向き 58.6㎡ / 南

所在地 長崎県大村市古町 1 丁目

築年月 / 構造 1993年1月下旬 / 軽量鉄骨・2階-2階建

入居 / 契約期間 即時 / 2年

ランドマーク ●ドラッグイレブン大村店 / 距離800m

駐車場 駐車場無料 / 舗装白線引

入居諸条件備考

内覧・契約については、貸主の指定する仲介業者を介して行いますので、所定の仲介手数料が必要となります。/シャーメゾンライフSUPPORT24(月額1,320円税込)にご加入いただきます。/ご入居にかかる諸費用として、鍵交換費用(初回契約時)15,750円(税込)、クリーニング特約料89,320円(税込)が必要です。/火災保険へのご加入が条件となります。\*ご入居中は、借家人賠償責任保険・個人賠償責任保険が付帯された火災保険へのご加入が必要となります。積水ハウス不動産グループでは、万一の事故の際、グループが連携して迅速に対応できる「シャーメゾンライフGUARD」(\*)へのご加入を推奨しております。\*保険契約の取扱代理店は、積水ハウスシャーメゾンPM九州(株)および積水ハウスシャーメゾンパートナーズ(株)となります。/積水ハウスシャーメゾンパートナーズの保証人不要プラン『らくらくパートナー』に加入が必要です。[新規契約時]事務手数料:33,000円(税込)、[毎月]保証料:月額賃料等の2%/リノベーション2026年04月 3DK→2LDK水回り一新/諸費用及びその他契約費用は別途打合せ/更新料:30,000円

No.0055015

※消費税は10%として計算しています。※掲載されている図面・写真等は、作成方法や撮影方法・時期などにより実際とは異なる場合があります。※家具や車などは、配置のイメージであり、賃貸物件に付属していません(家具家電付き等の表示があるものを除く)。

**ポイントがたまる**  
住んでいるだけでポイントが貯まり、住替え時に家賃が最大3ヶ月分無料に!

**らくらくパートナー**  
気分も手間もお財布も、らくらく。保証人不要のらくらくパートナー

積水ハウスシャーメゾンPM九州株式会社九州西(長崎OF)

TEL:095-829-0406

FAX: 095-829-0439

長崎県長崎市西坂町2-3 長崎駅前第一生命ビルディング2階

免許番号:国土交通大臣(12)第2880号

取引形態  
貸主