

Sha Maison

積水ハウス品質のお部屋を シャーメゾン ショップ Shop

長崎県交通局バス

バス ひばりが丘 下車 徒歩4分

モバイルで見る



2LDK
アパート

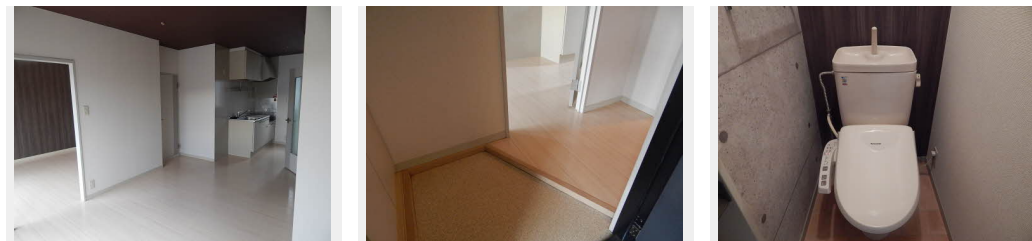
家賃 **54,000 円**

共益費等 3,500 円

敷金 0 ヶ月

礼金 57,500 円

駐車場 無料



積水ハウスの賃貸住宅 シャーメゾン
Sha Maison

この物件の
オススメ
ポイント

ハウスメーカーならではの快適な生活をお届けしますエアコンが付いておりますので、入居初日から快適にお住まい頂けます♪お尻に優しい洗浄機能付きの暖房便座が付いています。♪

この物件についている **こだわり設備**

- TVモニター付きインターホン
- 給湯設備
- 温水洗浄便座
- エアコン
- 無料 駐車場無料

駐車場あり / L G B T Qフレンドリー / 高齢者対応可 / 給湯器 / 洗面化粧台 / エアコン / バルコニー / TVアンテナ / トイレ (暖房洗浄便座) / モニタ付ドアホン / 駐車場有り / バス・トイレ (セパレート) / 洗濯機置場 (室内)

物件名 グランデール小川 * B棟 B0201号室

アクセス バス、ひばりが丘 バス停 徒歩4分

所在地 長崎県諫早市小川町

ランドマーク ●市営小栗住宅 / 距離180m

間取り 2LDK / L D K 11.5 和室5.9 洋室6.5 (帖)

専有面積 / 向き 50.81㎡ / 南

築年月 / 構造 1997年10月中旬 / 軽量鉄骨・2階-2階建

入居 / 契約期間 即時 / 2年

駐車場 駐車場無料 / 舗装白線引

入居諸条件備考

諸費用及び、契約に要する費用は別途打合せ / 契約更新時、更新料30,000円を頂戴します。 / クリーニング代 77,000円 / シャーメゾンライフSUPPORT 2.4 (月額880円税込) に加入して頂きます。 / 上記賃料等以外に、町内会費 毎月 700円をお支払い頂きます。 / 火災保険へのご加入が条件となります。 *ご入居中は、借家人賠償責任保険・個人賠償責任保険が付帯された火災保険へのご加入が必要となります。積水ハウス不動産グループでは、万一の事故の際、グループが連携して迅速に対応できる「シャーメゾンライフGUARD」(*)へのご加入を推奨しております。 *保険契約の取扱代理店は、積水ハウス不動産九州(株)および積水ハウス不動産パートナーズ(株)となります。 / 積水ハウス不動産パートナーズの保証人不要プラン『らくらくパートナー』に加入が必要です。 [新規契約時] 事務手数料: 33,000円(税込)、 [毎月] 保証料: 月額賃料等の2% / 諸費用及び、契約に要する費用は別途打合せ / 更新料: 30,000円

※消費税は10%として計算しています。 ※掲載されている図面・写真等は、作成方法や撮影方法・時期などにより実際とは異なる場合があります。 ※家具や車などは、配置のイメージであり、賃貸物件に付属していません (家具家電付き等の表示があるものを除く)。

ポイントがたまる
住んでいるだけでポイントが貯まり、住替え時に家賃が最大3ヶ月分無料に!

らくらくパートナー
気分も手間もお財布も、らくらく。保証人不要のらくらくパートナー

アイリリーフ株式会社ミニミニFC諫早バイパス店

TEL:0957-47-6330
FAX: 0957-47-6290

長崎県諫早市小船越町617-1
免許番号: 長崎県知事免許 (03) 第003732号
所属団体: (公社)長崎県宅地建物取引業協会 / (一社)九州不動産公正取引協議会

取引形態
仲介