

# Sha Maison

積水ハウス品質のお部屋を シャーメゾン ショップ Shop

J R長崎本線

諫早駅 徒歩12分

モバイルで見る



## 1LDK アパート

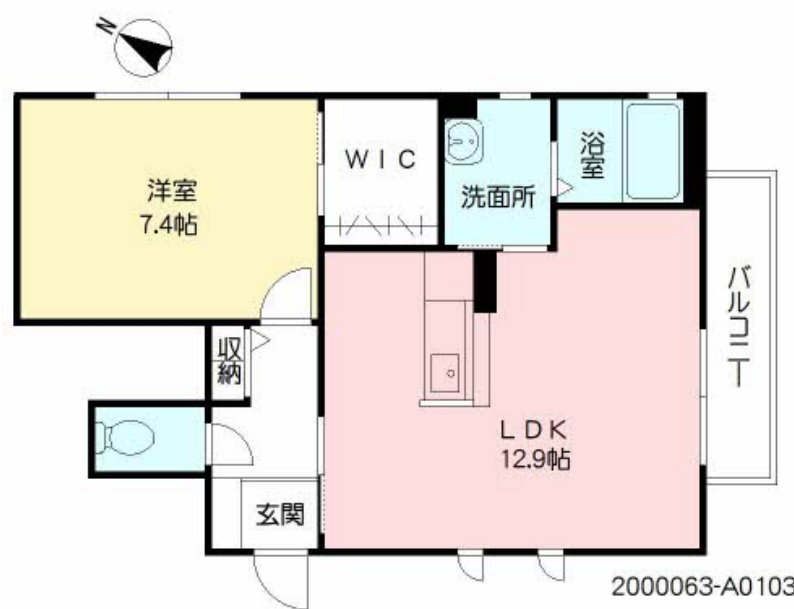
### 家賃 63,000 円

共益費等 3,500 円

敷金 0 ヶ月

礼金 1 ヶ月

駐車場 無料



積水ハウスの賃貸住宅 シャーメゾン

## Sha Maison

この物件の  
オススメ  
ポイント

お部屋探し、まずは「シャーメゾン」から始めてみませんか？  
インターネットが無料で入居後すぐに使えます／防犯カメラが  
設置されている物件です／室内のモニターから、訪問者の顔を  
確認できる・・・

### この物件についている こだわり設備

- インターネット 無料(WiFi付)
- 防犯カメラ
- TVモニター付き インターホン
- WIC・納戸
- しゃ熱断熱 複層ガラス
- P 無料 駐車場無料
- 追い焚き給湯
- エアコン
- 対面キッチン
- 給湯設備
- 洗髪洗面台
- 温水洗浄便座

駐車場あり／地デジ対応（アンテナ対応）／BS／ゴミ集積場（敷地内）／24H換気システム／インターネット無料（Wi-Fi対応）／防犯カメラ／LGBTQフレンドリー／高齢者対応可／給湯器（追焚機能付）／洗髪洗面化粧台／モニター付ドアホン／トイレ（暖房洗浄便座）／対面キッチン／エアコン／ウォークインクローゼット／Low-E複層ガラス／バス・トイレ（セパレート）／洗濯機置場（室内）／都市ガス

物件名 カーサ・チェレステ A棟 \*\* A0103号室

間取り 1LDK／LDK12.9 洋室7.4 (帖)

アクセス J R長崎本線 諫早駅 徒歩12分

専有面積 / 向き 49.05㎡ / 南

所在地 長崎県諫早市栄田町

築年月 / 構造 2010年7月下旬 / 軽量鉄骨・1階-2階建

ランドマーク ●諫早年金事務所 / 距離100m

入居 / 契約期間 2026年8月上旬 / 2年

駐車場 駐車場無料 / 舗装白線引

入居諸条件備考

内覧・契約については、貸主の指定する仲介業者を介して行いますので、所定の仲介手数料が必要となります。  
／シャーメゾンライフSUPPORT24（月額1,320円税込）にご加入いただきます。／ご入居にかかる諸費用として、鍵交換費用（初回契約時）19,800円（税込）、クリーニング特約料 75,460円（税込）、町内会費 毎月 350円が必要。／火災保険へのご加入が条件となります。＊ご入居中は、借家人賠償責任保険・個人賠償責任保険が付帯された火災保険へのご加入が必要となります。積水ハウス不動産グループでは、万一の事故の際、グループが連携して迅速に対応できる「シャーメゾンライフGUARD」(\*)へのご加入を推奨しております。  
\*保険契約の取扱代理店は、積水ハウスシャーメゾンPM九州(株)および積水ハウスシャーメゾンパートナーズ(株)となります。／積水ハウスシャーメゾンパートナーズの保証人不要プラン『らくらくパートナー』に加入が必要です。【新規契約時】事務手数料：33,000円（税込）、【毎月】保証料：月額賃料等の2% / 諸費用及びその他契約費用は別途打合せ / 更新料：新賃料の1ヶ月分

No.2000063

※消費税は10%として計算しています。※掲載されている図面・写真等は、作成方法や撮影方法・時期などにより実際とは異なる場合があります。※家具や車などは、配置のイメージであり、賃貸物件に付属していません（家具家電付き等の表示があるものを除く）。

**ポイントがたまる**  
住んでいるだけでポイントが貯まり、  
住替え時に家賃が最大3ヶ月分無料に!

**らくらくパートナー**  
気分も手間もお財布も、らくらく。  
保証人不要のらくらくパートナー

## 積水ハウスシャーメゾンPM九州株式会社九州西（長崎OF）

TEL:095-829-0406

FAX: 095-829-0439

長崎県長崎市西坂町2-3 長崎駅前第一生命ビルディング2階

免許番号：国土交通大臣（12）第2880号

取引形態  
貸主