

Sha Maison

積水ハウス品質のお部屋を シャーメゾン ショップ Shop

西肥自動車バス

バス 変電所入口 下車 徒歩2分

モバイルで見る



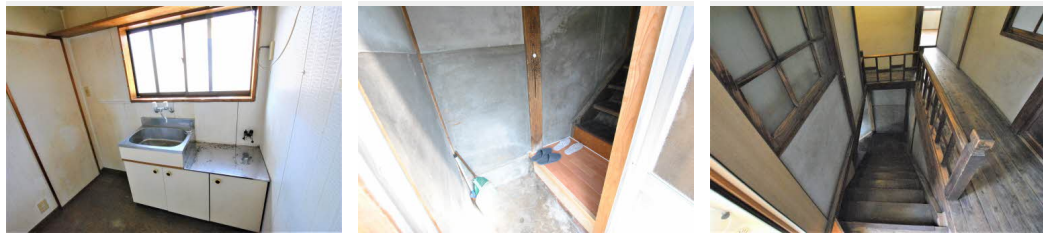
5K
アパート

家賃 **49,000 円**

共益費等 0 円

敷金 0 円

礼金 49,000 円



この物件の
オススメ
ポイント

ペット飼育時は敷金50,000円必要です。お部屋数が5つ
有ります♪ JR佐世保駅へ約740m徒歩約10分です♪

この物件についている **こだわり設備**

- ペット相談可
- 給湯設備

地デジ対応 (アンテナ対応) / ペット相談可 (犬・猫可) / 玄関鍵 / トイレ / 給湯器 / キッチンあり
/ 給湯箇所 (浴室・台所) / 風呂 / ドアチャイム / サッシ

物件名	梶原アパート A0103号室	間取り	5K / K 1.8 洋室6 洋室6 洋室4.5 洋室3 洋室7 (帖)
アクセス	バス、変電所入口 バス停 徒歩2分 JR佐世保線 佐世保駅 徒歩10分	専有面積 / 向き	55.0㎡ / 北西
所在地	長崎県佐世保市若葉町	築年月 / 構造	1957年1月下旬 / 木造・2階-2階建
ランドマーク	●福石観音公園 / 距離643m	入居 / 契約期間	即時 / 2年
		駐車場	別契約駐車場有 / 月11000円(詳細問合せ)

入居諸条件備考

諸費用及び、契約に要する費用は別途打合せ/シャーメゾンライフSUPPORT24 (月額880円税込) に加入して頂きます。/火災保険へのご加入が条件となります。*ご入居中は、借家人賠償責任保険・個人賠償責任保険が付帯された火災保険へのご加入が必要となります。積水ハウス不動産グループでは、万一の事故の際、グループが連携して迅速に対応できる「シャーメゾンライフGUARD」(*) へのご加入を推奨しております。*保険契約の取扱代理店は、積水ハウス不動産九州(株)および積水ハウス不動産パートナーズ(株)となります。/積水ハウス不動産パートナーズの保証人不要プラン『らくらくパートナー』に加入が必要です。[新規契約時]事務手数料: 33,000円(税込)、[毎月]保証料: 月額賃料等の2%/諸費用及び、契約に要する費用は別途打合せ/更新料: なし

※消費税は10%として計算しています。※掲載されている図面・写真等は、作成方法や撮影方法・時期などにより実際とは異なる場合があります。※家具や車などは、配置のイメージであり、賃貸物件に付属していません(家具家電付き等の表示があるものを除く)。

ポイントがたまる
住んでいるだけでポイントが貯まり、
住替え時に家賃が最大3ヶ月分無料に!

らくらくパートナー
気分も手間もお財布も、らくらく。
保証人不要のらくらくパートナー

株式会社プラム アパマンショップ佐世保島瀬店

TEL:0956-22-2227
FAX: 0956-22-9009

長崎県佐世保市栄町6-18
免許番号: 長崎県知事免許(05)第3393号
所属団体: (公社)長崎県宅地建物取引業協会 / (一社)九州不動産公正取引協議会

取引形態
仲介