

# Sha Maison

積水ハウス品質のお部屋を シャーメゾン ショップ Shop

J R 佐世保線

大塔駅 徒歩7分

モバイルで見る



**3LDK**  
アパート

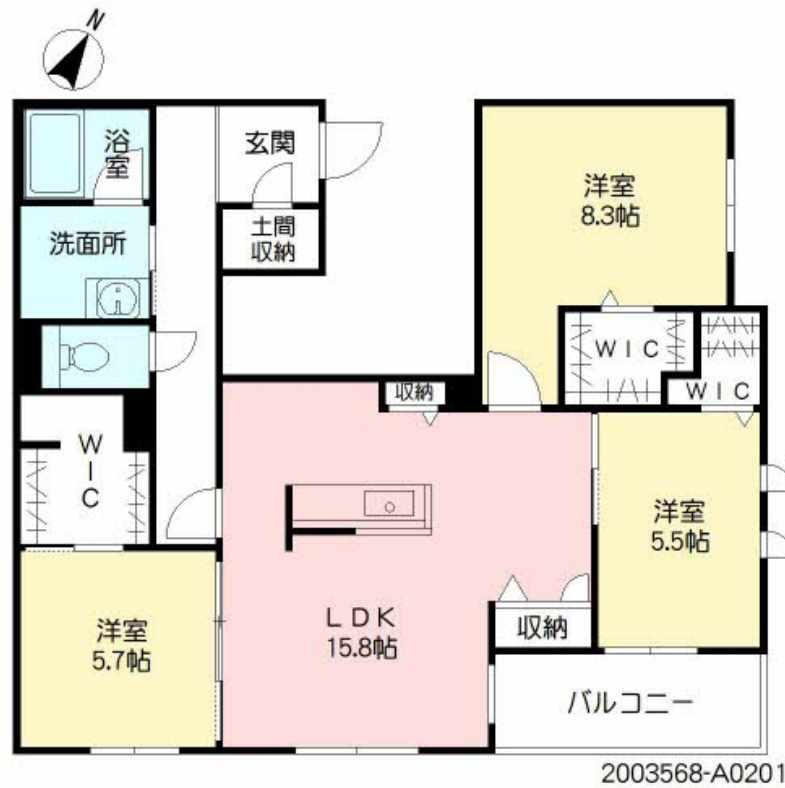
家賃 **125,000 円**

共益費等 3,500 円

敷金 50,000 円

礼金 200,000 円

駐車場 無料



積水ハウスの賃貸住宅 シャーメゾン

Sha Maison

この物件の  
オススメ  
ポイント

安心・快適な暮らしを追求する積水ハウスの技術で、入居者に選ばれ続ける賃貸住宅「シャーメゾン」です。上下階に響く生活音を大幅にシャットアウトする高遮音床『シャイド55』採用☆オートロ・・・

この物件についている こだわり設備

- 高遮音床システム
- 宅配BOX
- しゃ熱断熱複層ガラス
- インターネット無料(WiFi付)
- TVモニター付きインターホン
- オートロック
- 防犯カメラ
- ペット相談可
- 対面キッチン
- コンロ
- 3口コンロ
- 給湯設備

駐車場あり/マルチメディア配管有/24H換気システム/インターネット無料(Wi-Fi対応)/オートロック/高遮音床システム「SHAIDD55」/宅配BOX/LGBTQフレンドリー/防犯カメラ/高齢者対応可/ペット相談可(犬・猫可)/玄関鍵(①キー②ロック)/トイレ/給湯器(追焚機能付)/システムキッチン/対面キッチン/給湯箇所(浴室・台所・洗面所)/バス・トイレ(セパレート)/風呂/3口コンロ/浴室乾燥機(暖房乾燥)/洗髪洗面化粧台/モニター付ドアホン/トイレ(暖房洗浄便座)/エアコン/しゃ熱断熱複層ガラス/雨戸/バルコニー/ウォークインクロー

物件名 Piccola Casa \* A0201号室

アクセス J R 佐世保線 大塔駅 徒歩7分

所在地 長崎県佐世保市大塔町

ランドマーク ●イオン大塔ショッピングセンター/距離200m

間取り 3LDK/LDK15.8 洋室5.7 洋室5.5 洋室8.3 (帖)

専有面積 / 向き 87.7㎡/南東

築年月 / 構造 2020年7月中旬/重量鉄骨・2階-3階建

入居 / 契約期間 2024年5月中旬/2年

駐車場 駐車場無料/舗装白線引

入居諸条件備考

諸費用及び、契約に要する費用は別途打合せ/契約更新時、更新料30,000円を頂戴します。/クリーニング代88,000円/シャーメゾンライフSUPPORT24(月額880円税込)に加入して頂きます。/上記賃料等以外に、町内会費 毎月 450円をお支払い頂きます。/火災保険へのご加入が条件となります。\*ご入居中は、借家人賠償責任保険・個人賠償責任保険が付帯された火災保険へのご加入が必要となります。積水ハウス不動産グループでは、万一の事故の際、グループが連携して迅速に対応できる「シャーメゾンライフGUARD」(\*)へのご加入を推奨しております。\*保険契約の取扱代理店は、積水ハウス不動産九州(株)および積水ハウス不動産パートナーズ(株)となります。/積水ハウス不動産パートナーズの保証人不要プラン『らくらくパートナー』に加入が必要です。[新規契約時]事務手数料:33,000円(税込)、[毎月]保証料:月額賃料等の2%/諸費用及び、契約に要する費用は別途打合せ/更新料:30,000円

※消費税は10%として計算しています。※掲載されている図面・写真等は、作成方法や撮影方法・時期などにより実際とは異なる場合があります。※家具や車などは、配置のイメージであり、賃貸物件に付属していません(家具家電付き等の表示があるものを除く)。

**ポイントがたまる**  
住んでいるだけでポイントが貯まり、住替え時に家賃が最大3ヶ月分無料に!

**らくらくパートナー**  
気分も手間もお財布も、らくらく。保証人不要のらくらくパートナー

株式会社プラム アパマンショップ佐世保島瀬店  
TEL:0956-22-2227  
FAX: 0956-22-9009

長崎県佐世保市栄町6-18  
免許番号:長崎県知事免許(05)第3393号  
所属団体:(公社)長崎県宅地建物取引業協会/(一社)九州不動産公正取引協議会

取引形態  
仲介