

# Sha Maison

積水ハウス品質のお部屋を シャーメゾン ショップ Shop

西肥自動車バス

バス 佐世保情報産業プラザ 下車 徒歩2分

📱 モバイルで見る



**1K**  
アパート

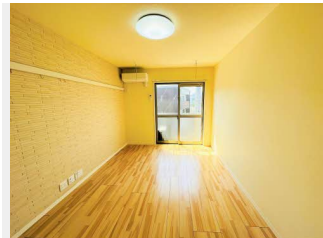
家賃 **54,000 円**

共益費等 1,500 円

敷金 0 円

礼金 55,500 円

🅐 駐車場 無料



積水ハウスの賃貸住宅 シャーメゾン

Sha Maison

この物件の  
オススメ  
ポイント

インターネット無料、防犯カメラ完備、宅配BOX設置の、積水ハウス1K物件です★積水ハウスの賃貸住宅「シャーメゾンシリーズ」です☆

この物件についている こだわり設備

- 宅配BOX
- 防犯カメラ
- 浴室乾燥機
- インターネット無料(WiFi付)
- TVモニター付きインターホン
- 追い焚き給湯
- エアコン
- しゃ熱断熱複層ガラス
- コンロ
- 洗髪洗面台
- 給湯設備
- 温水洗浄便座

駐車場あり/マルチメディア配管有/24H換気システム/地デジ対応(アンテナ対応)/宅配BOX/防犯カメラ/インターネット無料(Wi-Fi対応)/ゴミ集積場(敷地内)/玄関鍵(①キー②ロック)/トイレ/給湯器(追焚機能付)/キッチンあり/システムキッチン/給湯箇所(浴室・台所・洗面所)/風呂/ユニットバス1418/浴室乾燥機(暖房乾燥)/洗髪洗面化粧台/モニター付ドアホン/トイレ(暖房洗浄便座)/エアコン/しゃ熱断熱複層ガラス/バルコニー/専用庭/大型玄関収納/バス・トイレ(セパレート)/洗濯機置場(室内)/2口コンロ

物件名 ai prime A0205号室

アクセス バス、佐世保情報産業プラザ バス停 徒歩2分

所在地 長崎県佐世保市崎岡町

ランドマーク ●長崎国際大学/距離543m

間取り 1K/K3.4 洋室7.4 (帖)

専有面積 / 向き 25.67㎡/南西

築年月 / 構造 2018年3月下旬/軽量鉄骨・2階-2階建

入居 / 契約期間 即時/2年

駐車場 駐車場無料/舗装白線引

入居諸条件備考

諸費用及び、契約に要する費用は別途打合せ/契約更新時、更新料10,000円を頂戴します。/クリーニング代55,000円/シャーメゾンライフSUPPORT24(月額880円税込)に加入して頂きます。/火災保険へのご加入が条件となります。\*ご入居中は、借家人賠償責任保険・個人賠償責任保険が付帯された火災保険へのご加入が必要となります。積水ハウス不動産グループでは、万一の事故の際、グループが連携して迅速に対応できる「シャーメゾンライフGUARD」(\*)へのご加入を推奨しております。\*保険契約の取扱代理店は、積水ハウス不動産九州(株)および積水ハウス不動産パートナーズ(株)となります。/積水ハウス不動産パートナーズの保証人不要プラン『らくらくパートナー』に加入が必要です。[新規契約時]事務手数料:33,000円(税込)、[毎月]保証料:月額賃料等の2%/諸費用及び、契約に要する費用は別途打合せ/更新料:10,000円

※消費税は10%として計算しています。※掲載されている図面・写真等は、作成方法や撮影方法・時期などにより実際とは異なる場合があります。※家具や車などは、配置のイメージであり、賃貸物件に付属していません(家具家電付き等の表示があるものを除く)。

**ポイントがたまる**  
住んでいるだけでポイントが貯まり、住替え時に家賃が最大3ヶ月分無料に!

**らくらくパートナー**  
気分も手間もお財布も、らくらく。保証人不要のらくらくパートナー

有限会社古川不動産  
TEL:0956-38-0110  
FAX: 0956-38-1658

長崎県佐世保市早岐1丁目16-1  
免許番号:長崎県知事免許(07)第002838号  
所属団体:(公社)長崎県宅地建物取引業協会/(一社)九州不動産公正取引協議会

取引形態  
仲介