

Sha Maison

積水ハウス品質のお部屋を シャーメゾン ショップ Shop

西肥自動車バス

バス 広田3丁目 下車 徒歩2分

📱 モバイルで見る



1LDK
アパート

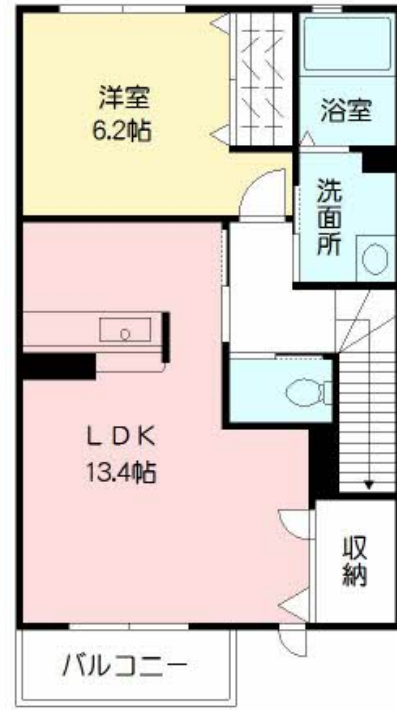
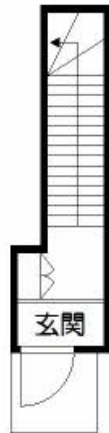
家賃 **64,000 円**

共益費等 3,500 円

敷金 0 円

礼金 1 ヶ月

🅐 無料



2001731-A0202

積水ハウスの賃貸住宅 シャーメゾン

Sha Maison

この物件の
おすすめ
ポイント

お部屋探し、まずは「シャーメゾン」から始めてみませんか？
上階からの音を大幅に抑える高遮音床システム「シャイド」を採用／室内のモニターから、訪問者の顔を確認できるインターホンです／・・・

この物件についている **こだわり設備**

- 高遮音床システム
- 浴室乾燥機
- 3口コンロ
- TVモニター付きインターホン
- 追い焚き給湯
- コンロ
- しゃ熱断熱複層ガラス
- エアコン
- 給湯設備
- 🅐 無料 駐車場無料
- 対面キッチン
- 洗面洗面台

駐車場あり／マルチメディア配管有／24H換気システム／BS／地デジ対応（アンテナ対応）／高遮音床システム「SHAI DD55」／LGBTQフレンドリー／高齢者対応可／ゴミ集積場（敷地内）／玄関鍵（①キー②ロック）／給湯器／給湯器（追焚機能付）／給湯箇所（浴室・台所・洗面所）／3口コンロ／対面キッチン／風呂／浴室乾燥機（暖房乾燥）／洗髪洗面化粧台／カラーモニター付ドアホン／トイレ（暖房洗浄便座）／エアコン／下駄箱／Low-E複層ガラス／バルコニー／TVアンテナ／バス・トイレ（セパレート）／洗濯機置場（室内）

入居諸条件備考

内覧・契約については、貸主の指定する仲介業者を介して行いますので、所定の仲介手数料が必要となります。／シャーメゾンライフSUPPORT24（月額1,320円税込）にご加入いただきます。／ご入居にかかる諸費用として、鍵交換費用（初回契約時）19,800円（税込）、クリーニング特約料 84,700円（税込）が必要です。／火災保険へのご加入が条件となります。＊ご入居中は、借家人賠償責任保険・個人賠償責任保険が付帯された火災保険へのご加入が必要となります。積水ハウス不動産グループでは、万一の事故の際、グループが連携して迅速に対応できる「シャーメゾンライフGUARD」(*)へのご加入を推奨しております。＊保険契約の取扱代理店は、積水ハウスシャーメゾンPM九州(株)および積水ハウスシャーメゾンパートナーズ(株)となります。／積水ハウスシャーメゾンパートナーズの保証人不要プラン『らくらくパートナー』に加入が必要です。[新規契約時]事務手数料:33,000円(税込)、[毎月]保証料:月額賃料等の2%/諸費用及びその他契約費用は別途打合せ/更新料:新賃料の1ヶ月分

No.2001731

※消費税は10%として計算しています。※掲載されている図面・写真等は、作成方法や撮影方法・時期などにより実際とは異なる場合があります。＊家具や車などは、配置のイメージであり、賃貸物件に付属していません（家具家電付き等の表示があるものを除く）。

物件名 クラングI ** A0202号室

間取り 1LDK/LDK13.4 洋室6.2 (帖)

アクセス バス、広田3丁目 バス停 徒歩2分

専有面積 / 向き 55.62㎡ / 西

所在地 長崎県佐世保市浦川内町

築年月 / 構造 2014年7月下旬 / 軽量鉄骨・2階-2階建

ランドマーク ● 東部スポーツ広場 / 距離600m

入居 / 契約期間 即時 / 2年

駐車場 駐車場無料 / 舗装白線引

ポイントがたまる
住んでいるだけでポイントが貯まり、
住替え時に家賃が最大3ヶ月分無料に!

らくらくパートナー
気分も手間もお財布も、らくらく。
保証人不要のらくらくパートナー

積水ハウスシャーメゾンPM九州株式会社九州西（長崎OF）

TEL:095-829-0406

FAX: 095-829-0439

長崎県長崎市西坂町2-3 長崎駅前第一生命ビルディング2階

免許番号: 国土交通大臣(12)第2880号

取引形態
貸主