

Sha Maison

積水ハウス品質のお部屋を シャーメゾン ショップ Shop

佐世保市営バス

バス 星和台入口 下車 徒歩1分

モバイルで見る



2LDK アパート

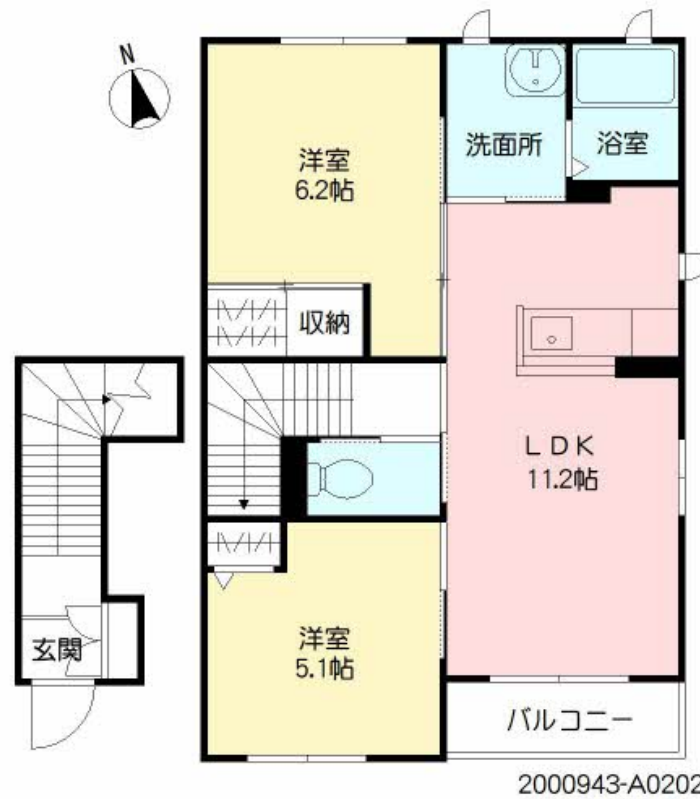
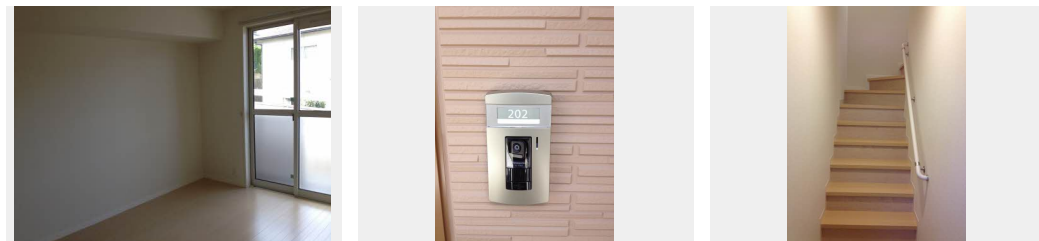
家賃 66,000 円

共益費等 3,500 円

敷金 0 円

礼金 1 ヶ月

駐車場 無料



積水ハウスの賃貸住宅 シャーメゾン

Sha Maison

この物件の
オススメ
ポイント

お部屋探し、まずは「シャーメゾン」から始めてみませんか？
窓には侵入抑止効果が期待できる「防犯ガラス」を採用しています／室内のモニターから、訪問者の顔を確認できるインターホンです／・・・

この物件についている こだわり設備

- 防犯ガラス
- TVモニター付きインターホン
- しゃ熱断熱複層ガラス
- 駐車場無料
- 追い焚き給湯
- エアコン
- 対面キッチン
- 対面キッチン
- 給湯設備
- 洗髪洗面台
- 温水洗浄便座

駐車場あり／マルチメディア配管有／24H換気システム／BS／LGBTQフレンドリー／高齢者対応可／玄関鍵（①キー②ロック）／モニター付ドアホン／対面キッチン／給湯器（追焚機能付）／風呂／洗髪洗面化粧台／トイレ（暖房洗浄便座）／エアコン／バス・トイレ（セパレート）／Low-E複層ガラス／防犯ガラス（合せガラス）／洗濯機置場（室内）

物件名 セントリビエ ** A0202号室

アクセス バス、星和台入口 バス停 徒歩1分

所在地 長崎県佐世保市星和台町

ランドマーク ●星和台第一公園／距離80m

間取り 2LDK／LDK11.2 洋室6.2 洋室5.1 (帖)

専有面積 / 向き 57.17㎡ / 南西

築年月 / 構造 2012年7月中旬 / 軽量鉄骨・2階-2階建

入居 / 契約期間 即時 / 2年

駐車場 駐車場無料 / 舗装白線引

入居諸条件備考

内覧・契約については、貸主の指定する仲介業者を介して行いますので、所定の仲介手数料が必要となります。／シャーメゾンライフSUPPORT24（月額1,320円税込）にご加入いただきます。／ご入居にかかる諸費用として、鍵交換費用（初回契約時）19,800円（税込）、クリーニング特約料 87,780円（税込）、町内会費 毎月 500円が必要。／火災保険へのご加入が条件となります。＊ご入居中は、借家人賠償責任保険・個人賠償責任保険が付帯された火災保険へのご加入が必要となります。積水ハウス不動産グループでは、万一の事故の際、グループが連携して迅速に対応できる「シャーメゾンライフGUARD」(*)へのご加入を推奨しております。＊保険契約の取扱代理店は、積水ハウスシャーメゾンPM九州(株)および積水ハウスシャーメゾンパートナーズ(株)となります。／積水ハウスシャーメゾンパートナーズの保証人不要プラン『らくらくパートナー』にご加入が必要です。【新規契約時】事務手数料：33,000円(税込)、【毎月】保証料：月額賃料等の2%／諸費用及びその他契約費用は別途打合せ／更新料：新賃料の1ヶ月分

No.2000943

※消費税は10%として計算しています。※掲載されている図面・写真等は、作成方法や撮影方法・時期などにより実際とは異なる場合があります。※家具や車などは、配置のイメージであり、賃貸物件に付属していません（家具家電付き等の表示があるものを除く）。

ポイントがたまる
住んでいるだけでポイントが貯まり、
住替え時に家賃が最大3ヶ月分無料に!

らくらくパートナー
気分も手間もお財布も、らくらく。
保証人不要のらくらくパートナー

積水ハウスシャーメゾンPM九州株式会社九州西（長崎OF）
TEL:095-829-0406
FAX: 095-829-0439
長崎県長崎市西坂町2-3 長崎駅前第一生命ビルディング2階
免許番号：国土交通大臣（12）第2880号

取引形態
貸主