

Sha Maison

積水ハウス品質のお部屋を シャーメゾン ショップ Shop

西肥自動車バス

バス 県立大学前 下車 徒歩11分

📱 モバイルで見る



3DK
アパート

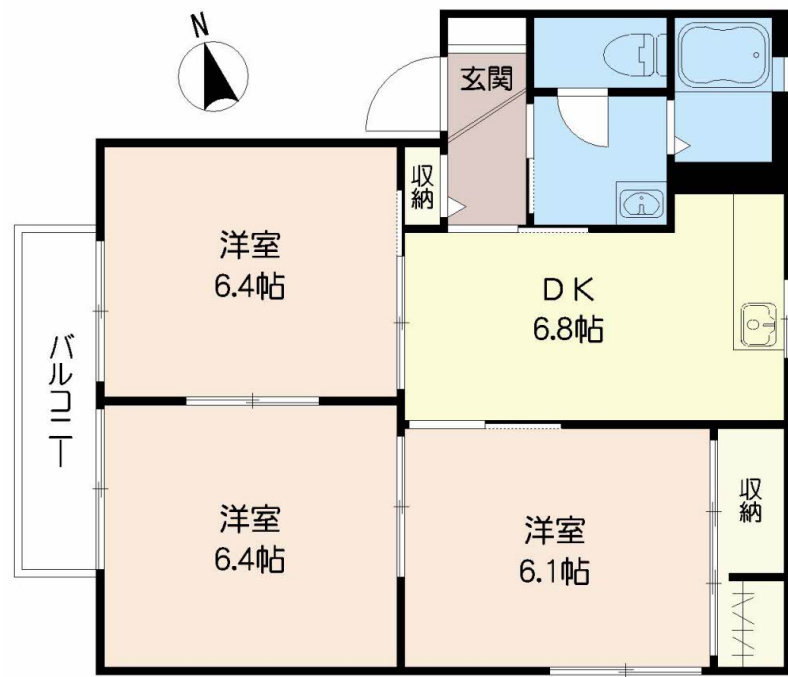
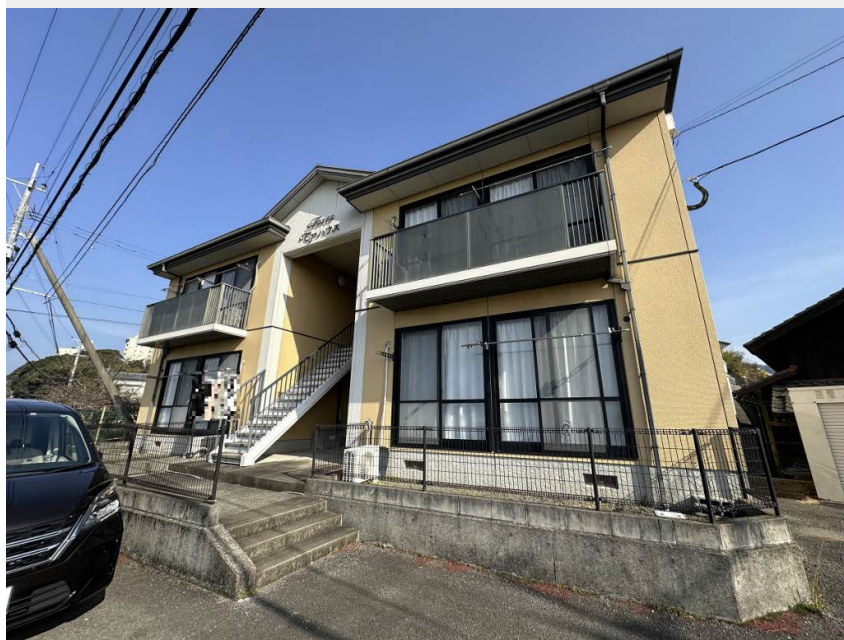
家賃 **54,000 円**

共益費等 3,500 円

敷金 0 ヶ月

礼金 1 ヶ月

🅐 無料



0093015-A0202



積水ハウスの賃貸住宅 シャーメゾン

Sha Maison

🏠
この物件の
オススメ
ポイント

積水ハウス株式会社施工の賃貸住宅【シャーメゾン】です♪
インターネットが無料で入居後すぐに使えます／防犯カメラが
設置されている物件です／室内のモニターから、訪問者の顔を
確認できるイ・・・

👉 この物件についている **こだわり設備**

- 🌐 インターネット 無料(WiFi付)
- 📹 防犯カメラ
- 📺 TVモニター付き インターホン
- 🅐 無料 駐車場無料
- ❄️ エアコン
- 🚿 給湯設備
- 🚽 温水洗浄便座

駐車場あり／LGBTQフレンドリー／高齢者対応可／インターネット無料(Wi-Fi対応)／防犯カメラ／トイレ／給湯器／キッチンあり／風呂／洗面化粧台／トイレ(暖房洗浄便座)／エアコン／バス・トイレ(セパレート)／モニター付ドアホン／照明器具／洗濯機置場(室内)

物件名 モアハウス * A0202号室
アクセス バス、県立大学前 バス停 徒歩11分
所在地 長崎県佐世保市母ヶ浦町
ランドマーク ●長崎県立大学／距離530m

間取り 3DK／DK 6.8 洋室6.4 洋室6.4 洋室6.1 (帖)
専有面積 / 向き 54.81㎡ / 西
築年月 / 構造 1998年8月下旬 / 軽量鉄骨・2階-2階建
入居 / 契約期間 2026年5月上旬 / 2年
駐車場 駐車場無料 / 舗装白線引

入居諸条件備考

内覧・契約については、貸主の指定する仲介業者を介して行いますので、所定の仲介手数料が必要となります。
／シャーメゾンライフSUPPORT24 (月額1,320円税込)にご加入いただきます。／ご入居にかかる諸
費用として、鍵交換費用(初回契約時) 19,800円(税込)、クリーニング特約料 83,160円(税込)が必要です。
／火災保険へのご加入が条件となります。＊ご入居中は、借家人賠償責任保険・個人賠償責任保険が付帯された
火災保険へのご加入が必要となります。積水ハウス不動産グループでは、万一の事故の際、グループが連携して迅
速に対応できる「シャーメゾンライフGUARD」(*)へのご加入を推奨しております。＊保険契約の取扱代理
店は、積水ハウスシャーメゾンPM九州(株)および積水ハウスシャーメゾンパートナーズ(株)となります。
／積水ハウスシャーメゾンパートナーズの保証人不要プラン『らくらくパートナー』に加入が必要です。[新規
契約時]事務手数料: 33,000円(税込)、[毎月]保証料: 月額賃料等の2% / 諸費用及びその他契約費用
は別途打合せ / 更新料: 新賃料の1ヶ月分

No.0093015

※消費税は10%として計算しています。※掲載されている図面・写真等は、作成方法や撮影方法・時期などにより実際とは異なる場合があります。※家具や車などは、配置のイメージであり、賃貸物件に付属していません(家具家電付き等の表示があるものを除く)。

🅐 **ポイントがたまる**
住んでいるだけでポイントが貯まり、
住替え時に家賃が最大3ヶ月分無料に!

🤝 **らくらくパートナー**
気分も手間もお財布も、らくらく。
保証人不要のらくらくパートナー

積水ハウスシャーメゾンPM九州株式会社九州西 (長崎OF)
TEL:095-829-0406
FAX: 095-829-0439
長崎県長崎市西坂町2-3 長崎駅前第一生命ビルディング2階
免許番号: 国土交通大臣(12)第2880号

取引形態
貸主