

Sha Maison

積水ハウス品質のお部屋を シャーメゾン ショップ Shop

長崎県交通局バス

バス 東切通 下車 徒歩4分

モバイルで見る



3K
アパート

家賃 **58,500 円**

共益費等 2,500 円

敷金 0 ヶ月

礼金 0 円

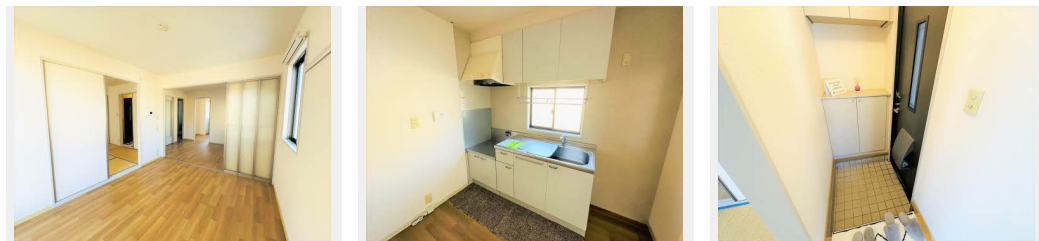
駐車場 無料 礼金 0



0131015-B0101

積水ハウスの賃貸住宅 シャーメゾン

Sha Maison



この物件の
オススメ
ポイント

積水ハウス施工のシャーメゾン賃貸物件。エアコン・洗濯便座・カラーモニターホンが付いています♪専用庭スペースも有ります♪駐車場は1台付きです♪駐車場は各戸1台付きです♪

この物件についている **こだわり設備**

- TVモニター付きインターホン
- 給湯設備
- 温水洗浄便座
- エアコン
- 駐車場無料

駐車場あり/LGBTQフレンドリー/高齢者対応可/トイレ/給湯器/風呂/洗面化粧台/駐車場有り/バス・トイレ(セパレート)/洗濯機置場(室内)/カラーモニター付ドアホン/トイレ(暖房洗浄便座)/エアコン/キッチンあり

物件名	バリュージュ河島 B棟 B0101号室	間取り	3K/K5.9 和室6 洋室6 洋室5.6 (帖)
アクセス	バス、東切通 バス停 徒歩4分	専有面積 / 向き	52.54㎡ / 南東
所在地	長崎県長崎市田中町	築年月 / 構造	2000年2月上旬 / 軽量鉄骨・1階-2階建
ランドマーク	●長崎県営バス矢上営業所 / 距離720m	入居 / 契約期間	即時 / 2年
		駐車場	駐車場無料 / 舗装白線引

入居諸条件備考

諸費用及び、契約に要する費用は別途打合せ/契約更新時、更新料30,000円を頂戴します。/クリーニング代77,000円/シャーメゾンライフSUPPORT24 (月額880円税込) に加入して頂きます。/火災保険へのご加入が条件となります。*ご入居中は、借家人賠償責任保険・個人賠償責任保険が付帯された火災保険へのご加入が必要となります。積水ハウス不動産グループでは、万一の事故の際、グループが連携して迅速に対応できる「シャーメゾンライフGUARD」(*)へのご加入を推奨しております。*保険契約の取扱代理店は、積水ハウス不動産九州(株)および積水ハウス不動産パートナーズ(株)となります。/積水ハウス不動産パートナーズの保証人不要プラン『らくらくパートナー』に加入が必要です。[新規契約時]事務手数料: 33,000円(税込)、[毎月]保証料: 月額賃料等の2%/諸費用及び、契約に要する費用は別途打合せ/更新料: 30,000円

※消費税は10%として計算しています。※掲載されている図面・写真等は、作成方法や撮影方法・時期などにより実際とは異なる場合があります。※家具や車などは、配置のイメージであり、賃貸物件に付属していません(家具家電付き等の表示があるものを除く)。

ポイントがたまる
住んでいるだけでポイントが貯まり、住替え時に家賃が最大3ヶ月分無料に!

らくらくパートナー
気分も手間もお財布も、らくらく。保証人不要のらくらくパートナー

ハウス流通株式会社エイブルネットワーク東長崎店

TEL:095-865-6300
FAX: 095-865-6301

長崎県長崎市かき道1丁目1-1
免許番号: 国土交通大臣免許(03)第007160号
所属団体: (公社)長崎県宅地建物取引業協会 / (一社)九州不動産公正取引協議会

取引形態
仲介