

Sha Maison

積水ハウス品質のお部屋を シャーメゾン ショップ Shop

長崎自動車バス

バス 立岩神社前 下車 徒歩1分

モバイルで見る



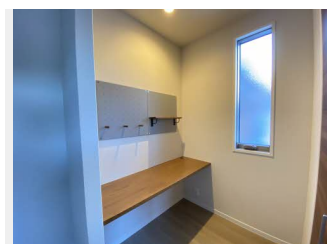
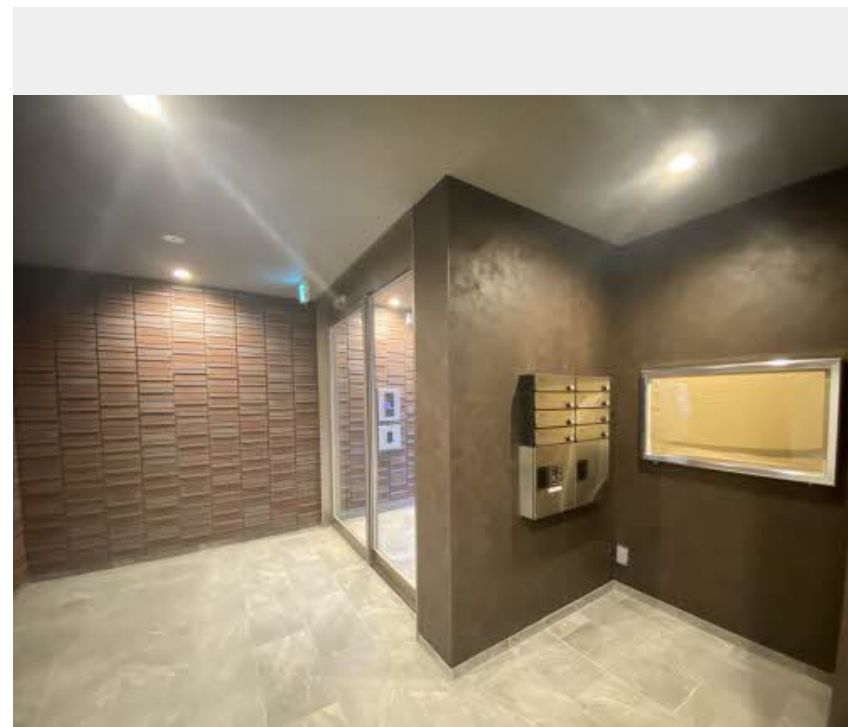
2LDK
アパート

家賃 **120,000 円**

共益費等 4,500 円

敷金 0 円

礼金 2 ヶ月



積水ハウスの賃貸住宅 シャーメゾン

Sha Maison

この物件の
**オススメ
ポイント**

ペット可！ネット無料のスマートロック物件♪
発電した電気を使えて余った電気は売ることができるZEH住宅
／電気自動車の充電をするための設備が設置されています／「
犬・猫」との暮らしご相・・・

この物件についている **こだわり設備**

- ZEH
- IOT対応
- 防犯カメラ
- EV充電用設備
- スマートロック
- TVモニター付きインターホン
- 犬/猫相談可
- インターネット無料(WiFi付)
- WIC・納戸
- 宅配BOX
- オートロック
- 太陽光発電

駐車場あり／BS／地デジ対応（アンテナ対応）／地デジ対応（CATV対応）／オートロック／共用玄関ドア／宅配BOX／駐輪場（屋根付き）／防犯カメラ／LGBTQフレンドリー／ゴミ集積場（敷地内）／ペット相談可（犬・猫可）／インターネット無料（WiFi対応）／ZEH（補助金・ネット・ガス）／高齢者対応可／太陽光発電／給湯器（追焚機能付）／システムキッチン／対面キッチン／給湯箇所（浴室・台所・洗面所）／風呂／ユニットバス1418／3口コンロ／浴室乾燥機（暖房乾燥）／洗髪洗面化粧台／モニタ付ドアホン／トイレ（暖房洗浄便座）／エアコン／Low-E複

物件名 Shamaison Great * A0204号室

アクセス バス、立岩神社前 バス停 徒歩1分

所在地 長崎県長崎市花園町

ランドマーク ●清香園立岩店／距離380m

間取り 2LDK／LDK13.7 洋室7.9 洋室5.6 (帖)

専有面積 / 向き 69.18㎡ / 南

築年月 / 構造 2023年1月下旬 / 軽量鉄骨・2階-2階建

入居 / 契約期間 2026年8月下旬 / 2年

駐車場 駐車場空有り / 舗装白線引 / 月9900円

入居諸条件備考

内覧・契約については、貸主の指定する仲介業者を介して行いますので、所定の仲介手数料が必要となります。／シャーメゾンライフSUPPORT24（月額1,320円税込）にご加入いただきます。／ご入居にかかる諸費用として、スマートロック設定費用16,500円（税込）、クリーニング特約料 106,260円（税込）、町内会費 毎月 250円が必要。／火災保険へのご加入が条件となります。＊ご入居中は、借家人賠償責任保険・個人賠償責任保険が付帯された火災保険へのご加入が必要となります。積水ハウス不動産グループでは、万一の事故の際、グループが連携して迅速に対応できる「シャーメゾンライフGUARD」(*)へのご加入を推奨しております。＊保険契約の取扱代理店は、積水ハウスシャーメゾンPM九州(株)および積水ハウスシャーメゾンパートナーズ(株)となります。／積水ハウスシャーメゾンパートナーズの保証人不要プラン『らくらくパートナー』に加入が必要です。【新規契約時】事務手数料：33,000円(税込)、【毎月】保証料：月額賃料等の2% / 諸費用及びその他契約費用は別途打合せ / 更新料：新賃料の1ヶ月分

No.2004496

※消費税は10%として計算しています。※掲載されている図面・写真等は、作成方法や撮影方法・時期などにより実際とは異なる場合があります。＊家具や車などは、配置のイメージであり、賃貸物件に付属していません（家具家電付き等の表示があるものを除く）。

ポイントがたまる
住んでいるだけでポイントが貯まり、
住替え時に家賃が最大3ヶ月分無料に!

らくらくパートナー
気分も手間もお財布も、らくらく。
保証人不要のらくらくパートナー

積水ハウスシャーメゾンPM九州株式会社九州西（長崎OF）

TEL:095-829-0406

FAX: 095-829-0439

長崎県長崎市西坂町2-3 長崎駅前第一生命ビルディング2階

免許番号：国土交通大臣（12）第2880号

取引形態
貸主