

# Sha Maison

積水ハウス品質のお部屋を シャーメゾン ショップ Shop

J R長崎本線

浦上駅 徒歩14分

モバイルで見る



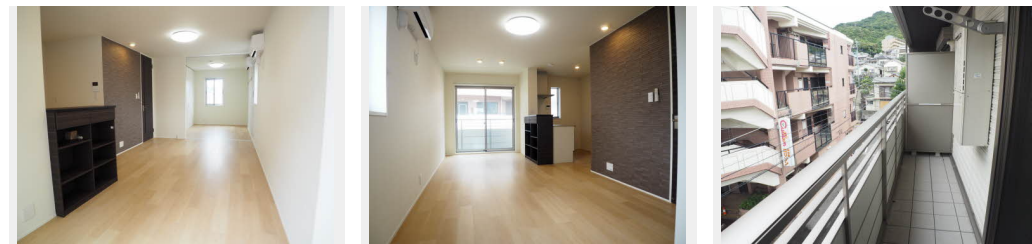
**1LDK**  
マンション

家賃 **78,000 円**

共益費等 3,500 円

敷金 0 円

礼金 81,500 円



積水ハウスの賃貸住宅 シャーメゾン  
**Sha Maison**

この物件の  
**オススメ  
ポイント**

光インターネット無料Wi-Fi仕様！入居後即使用可能、スマホ・タブレットでも快適なネット環境♪/ペット共生（室内小型犬2匹まで、飼育時敷金50,000円追加）でペットライフを満喫でき・・・

この物件についている **こだわり設備**

- 高遮音床システム
- オートロック
- コンロ
- しゃ熱断熱複層ガラス
- 防犯カメラ
- 3口コンロ
- インターネット無料(WiFi付)
- ペット相談可
- 給湯設備
- TVモニター付きインターホン
- 対面キッチン
- 追い焚き給湯

マルチメディア配管有/24H換気システム/地デジ対応(アンテナ対応)/インターネット無料(Wi-Fi対応)/ペット相談可(室内小型犬)/オートロック/共用玄関ドア/高遮音床システム「SHAI DD55」/駐輪場(屋根付き)/防犯カメラ/LGBTQフレンドリー/高齢者対応可/玄関鍵(①キー②ロック)/トイレ/給湯器(追焚機能付)/対面キッチン/システムキッチン/給湯箇所(浴室・台所・洗面所)/風呂/ユニットバス1418/3口コンロ/浴室乾燥機(暖房乾燥)/洗髪洗面化粧台/モニター付ドアホン/トイレ(暖房洗浄便座)/エアコン/雨戸(シャッタータイ)

**物件名** コンフォルトVI \* A0301号室  
**アクセス** J R長崎本線 浦上駅 徒歩14分  
長崎電気軌道本線 大学病院駅 徒歩11分  
**所在地** 長崎県長崎市竹の久保町  
**ランドマーク** ●長崎県立西高等学校/距離260m

**間取り** 1LDK/LDK12.8 洋室5.4(帖)  
**専有面積/向き** 42.75㎡/南  
**築年月/構造** 2017年7月下旬/重量鉄骨・3階-3階建  
**入居/契約期間** 即時/2年  
**駐車場** 駐車場なし

入居諸条件備考

諸費用及び、契約に要する費用は別途打合せ/契約更新時、更新料30,000円を頂戴します。/クリーニング代66,000円/シャーメゾンライフSUPPORT24(月額880円税込)に加入して頂きます。/火災保険へのご加入が条件となります。\*ご入居中は、借家人賠償責任保険・個人賠償責任保険が付帯された火災保険へのご加入が必要となります。積水ハウス不動産グループでは、万一の事故の際、グループが連携して迅速に対応できる「シャーメゾンライフGUARD」(\*)へのご加入を推奨しております。\*保険契約の取扱代理店は、積水ハウス不動産九州(株)および積水ハウス不動産パートナーズ(株)となります。/積水ハウス不動産パートナーズの保証人不要プラン『らくらくパートナー』に加入が必要です。[新規契約時]事務手数料:33,000円(税込)、[毎月]保証料:月額賃料等の2%/諸費用及び、契約に要する費用は別途打合せ/更新料:30,000円

※消費税は10%として計算しています。※掲載されている図面・写真等は、作成方法や撮影方法・時期などにより実際とは異なる場合があります。※家具や車などは、配置のイメージであり、賃貸物件に付属していません(家具家電付き等の表示があるものを除く)。

**ポイントがたまる**  
住んでいるだけでポイントが貯まり、住替え時に家賃が最大3ヶ月分無料に!

**らくらくパートナー**  
気分も手間もお財布も、らくらく。保証人不要のらくらくパートナー

**アイ・リリーフ株式会社ミニミニFC長崎大学前店**

TEL:095-841-8003  
FAX: 095-841-8006

長崎県長崎市若葉町2-30  
免許番号:長崎県知事免許(03)第003732号  
所属団体:(公社)長崎県宅建物取引業協会/(一社)九州不動産公正取引協議会

取引形態  
仲介