

# Sha Maison

積水ハウス品質のお部屋を シャーメゾン ショップ Shop

J R 中央本線

下諏訪駅 徒歩14分

モバイルで見る



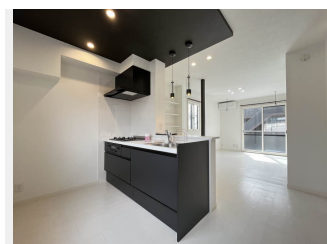
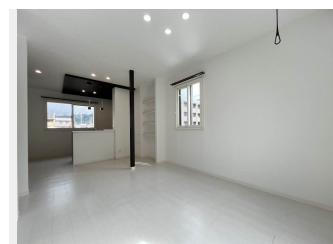
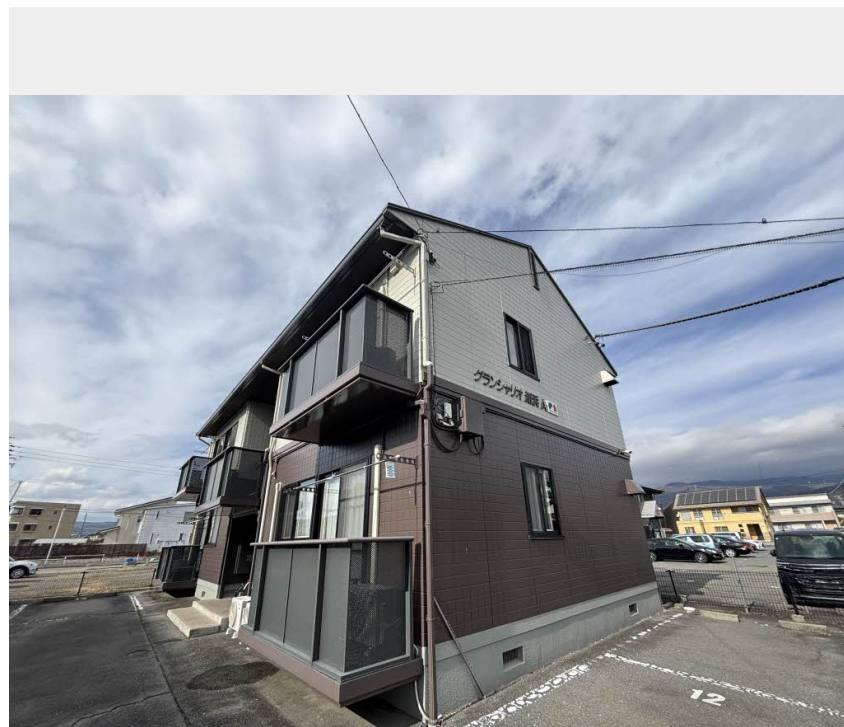
1LDK  
アパート

家賃 75,000 円

共益費等 3,900 円

敷金 0 円

礼金 100,000 円



この物件の  
オススメ  
ポイント

積水ハウスの賃貸住宅「シャーメゾン」です！  
積水ハウスの構造躯体はそのままに、新たな空間へリノベーションしました／宅配ボックス付きなので不在時にも荷物を受け取れます／インターネット・・・

## この物件についている こだわり設備

- リノベーション
- 宅配BOX
- インターネット無料(WiFi付)
- 防犯カメラ
- TVモニター付きインターホン
- WIC・納戸
- 浴室乾燥機
- 追い焚き給湯
- エアコン
- 3口コンロ
- コンロ
- 給湯設備

駐車場あり／地デジ対応(アンテナ対応)／防音(2F床ALC板)／外周フェンス／階段灯／TVアンテナ／インターネット無料(Wi-Fi対応)／防犯カメラ／宅配BOX／LGBTQフレンドリー／高齢者対応可／火災警報器(煙感知式)／下駄箱／シャワー／バルコニー／モニター付ドアホン／給湯器(追焚機能付)／玄関鍵(デジタルロック)／洗髪洗面化粧台／システムキッチン／トイレ(洗浄機能付便座)／3口コンロ／浴室乾燥機／エアコン(2台設置)／ウォークインクローゼット／内窓／リノベーション／バス・トイレ(セパレート)

物件名 グランシャリオ湖浜 A102号室  
アクセス J R 中央本線 下諏訪駅 徒歩14分  
所在地 長野県諏訪郡下諏訪町南四王  
ランドマーク -

間取り 1LDK／洋室4.6 L D K 13 (帖)  
専有面積 / 向き 43.54㎡ / 南  
築年月 / 構造 1998年8月 / 軽量鉄骨・1階-2階建  
入居 / 契約期間 2026年6月下旬 / 2年  
駐車場 有 (別途お問い合わせ下さい)

入居諸条件備考

内覧・契約については、貸主の指定する仲介業者を介して行いますので、所定の仲介手数料が必要となります。  
／保証人不要プラン要加入／シャーメゾンライフSUPPORT 24 (月額1,320円税込)にご加入いただきます。  
／ご入居にかかる諸費用として、ハウスクリーニング費 73,700円(税込)／諸費用6,640円が必要です。  
／火災保険へのご加入が条件となります。＊ご入居中は、借家人賠償責任保険・個人賠償責任保険が付帯された火災保険へのご加入が必要となります。積水ハウス不動産グループでは、万一の事故の際、グループが連携して迅速に対応できる「シャーメゾンライフGUARD」(\*)へのご加入を推奨しております。＊保険契約の取扱代理店は、積水ハウスシャーメゾンPM中部(株)および積水ハウスシャーメゾンパートナーズ(株)となります。／積水ハウスシャーメゾンパートナーズの保証人不要プラン『らくらくパートナー』に加入が必要です。【新規契約時】事務手数料: 33,000円(税込)、【毎月】保証料: 月額賃料等の2%／リノベーション2024年09月ユニットバス交換・トイレ交換・キッチン交換／諸費用及びその他契約費用は別途打合せ／駐車場縦列1台: 2,200円(税込)／更新料: 新賃料の1ヶ月分

No.1801463

※消費税は10%として計算しています。※掲載されている図面・写真等は、作成方法や撮影方法・時期などにより実際とは異なる場合があります。＊家具や車などは、配置のイメージであり、賃貸物件に付属していません(家具家電付き等の表示があるものを除く)。

ポイントがたまる  
住んでいるだけでポイントが貯まり、  
住替え時に家賃が最大3ヶ月分無料に!

積水ハウスシャーメゾンPM中部株式会社 松本賃貸営業所

TEL:0570-080-213  
FAX: 0263-87-3984

長野県松本市渚2丁目4-31  
免許番号: \*\*\*  
所属団体: (公社)首都圏不動産公正取引協議会 / (公財)日本賃貸住宅管理協会

取引形態  
貸主