

Sha Maison

積水ハウス品質のお部屋を シャーメゾン ショップ Shop

J R大糸線

中萱駅 徒歩17分

モバイルで見る



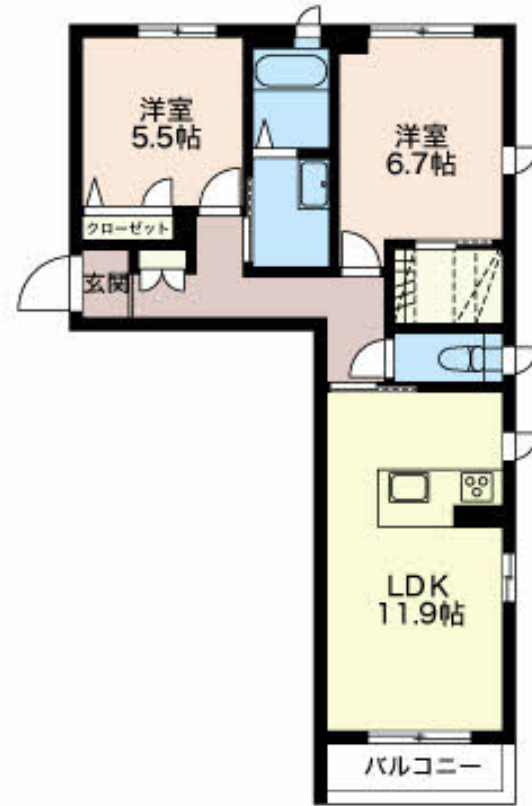
2LDK
マンション

家賃 **86,000 円**

共益費等 5,200 円

敷金 0 円

礼金 1.5 ヶ月



この物件の
オススメ
ポイント

積水ハウスの賃貸住宅「シャーメゾン」です！
上階からの音を大幅に抑える高遮音床システム「シャイド」を採用／インターネットが無料で入居後すぐに使えます／エントランスに「オートロック」・・・

この物件についている **こだわり設備**

- 高遮音床システム
- インターネット無料(WiFi付)
- オートロック
- 防犯カメラ
- 防犯ガラス
- TVモニター付きインターホン
- しゃ熱断熱複層ガラス
- 追い焚き給湯
- エアコン
- 室内物干
- 給湯設備
- 洗髪洗面台

駐車場あり／オートロック／空気環境配慮仕様（SHMエアキス）／ゴミ集積場（敷地内）／駐輪場／高遮音床システム「SHAI DD 55」／植栽／防犯カメラ／インターネット無料（Wi-Fi対応）／LGBTQフレンドリー／高齢者対応可／モニター付ドアホン／マルチメディア配管有／給湯器（追焚機能付）／洗髪洗面化粧台／室内物干し／トイレ（洗浄機能付便座）／エアコン（1台設置）／IHヒーター／Low-E複層ガラス／防犯ガラス（合せガラス）／バルコニー／ストッカー／照明器具／バス・トイレ（セパレート）

積水ハウスの賃貸住宅 シャーメゾン
Sha Maison

物件名 ベレオシャルマン 0101号室
アクセス J R大糸線 中萱駅 徒歩17分
所在地 長野県安曇野市豊科
ランドマーク -

間取り 2LDK／洋室5.9 洋室5.7 LDK12.9 (帖)
専有面積 / 向き 61.04㎡ / 南
築年月 / 構造 2016年3月 / 重量鉄骨・1階-3階建
入居 / 契約期間 2026年8月上旬 / 2年
駐車場 有 (別途お問い合わせ下さい)

入居諸条件備考

保証人不要プラン要加入／シャーメゾンライフSUPPORT24（月額1,320円税込）にご加入いただきます。／ご入居にかかる諸費用として、鍵交換費用（初回契約時）18,700円（税込）／ハウスクリーニング費84,700円（税込）／諸費用2,275円が必要です。／火災保険への加入が条件となります。＊ご入居中は、借家人賠償責任保険・個人賠償責任保険が付帯された火災保険への加入が必要となります。積水ハウス不動産グループでは、万一の事故の際、グループが連携して迅速に対応できる「シャーメゾンライフGUARD」(*)へのご加入を推奨しております。*保険契約の取扱代理店は、積水ハウスシャーメゾンPM中部(株)および積水ハウスシャーメゾンパートナーズ(株)となります。／積水ハウスシャーメゾンパートナーズの保証人不要プラン『らくらくパートナー』に加入が必要です。【新規契約時】事務手数料：33,000円(税込)、【毎月】保証料：月額賃料等の2%／諸費用及びその他契約費用は別途打合せ／更新料：新賃料の1ヶ月分

※消費税は10%として計算しています。※掲載されている図面・写真等は、作成方法や撮影方法・時期などにより実際とは異なる場合があります。＊家具や車などは、配置のイメージであり、賃貸物件に付属していません（家具家電付き等の表示があるものを除く）。

No.3500493

ポイントがたまる
住んでいるだけでポイントが貯まり、
住替え時に家賃が最大3ヶ月分無料に!

東海不動産株式会社
TEL:0263-73-8313
FAX: 0263-73-8355

長野県安曇野市豊科4740-3
免許番号：長野県知事免許（1）第5767号
所属団体：（公社）長野県宅地建物取引業協会／（公社）首都圏不動産公正取引協議会

取引形態
仲介