



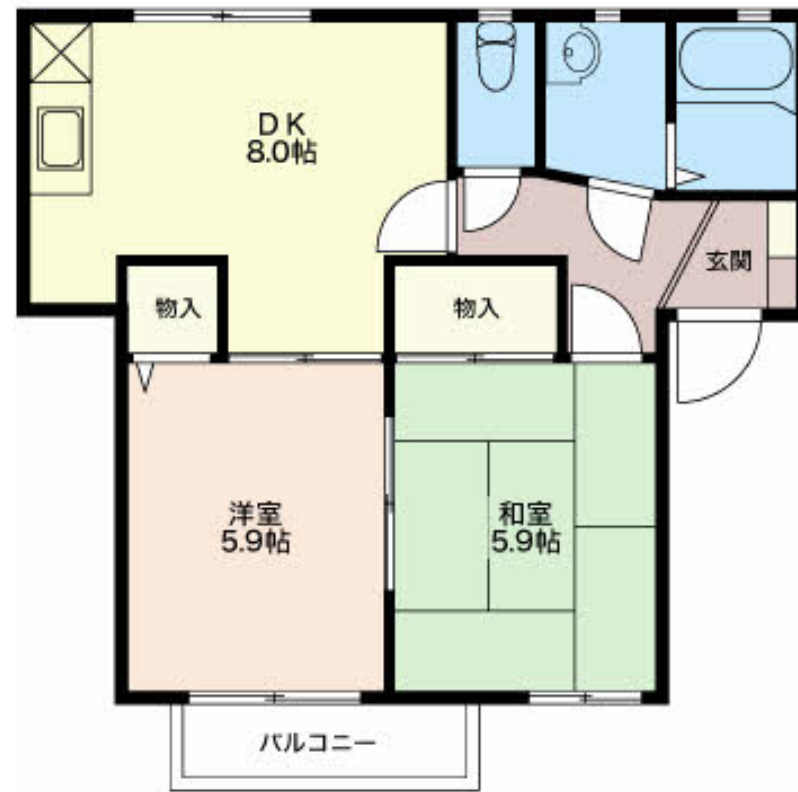
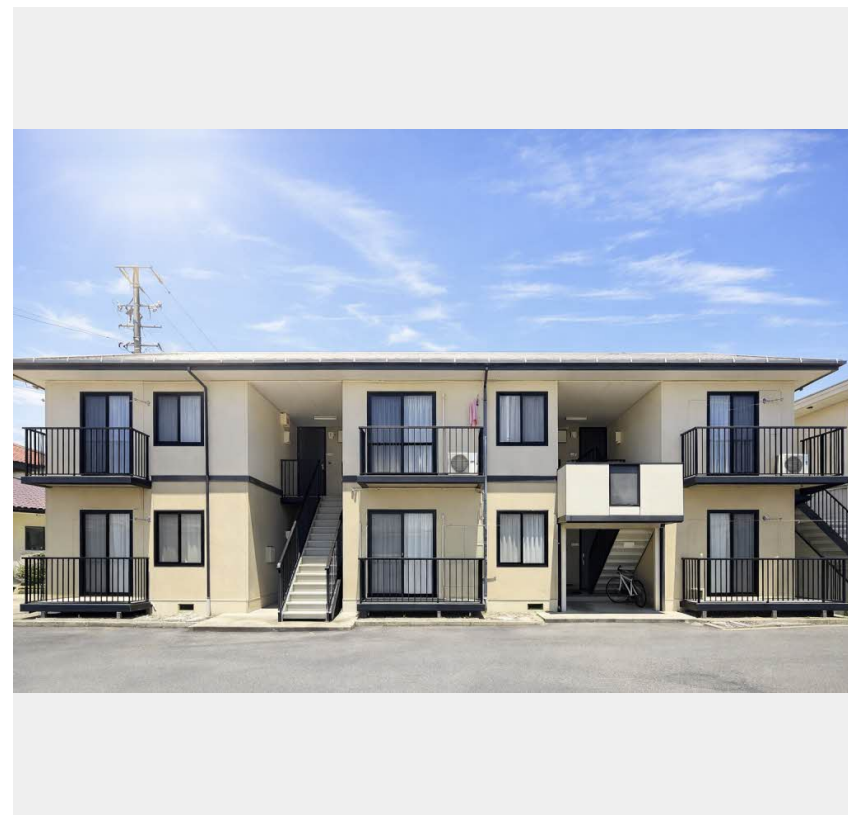
2DK
アパート

家賃 **41,000 円**

共益費等 3,900 円

敷金 0 円

礼金 1.5 ヶ月



積水ハウスの賃貸住宅 シャーメゾン

Sha Maison

この物件の
**オススメ
ポイント**

☆積水ハウス施工 軽量鉄骨造2階建てアパート☆
室内のモニターから、訪問者の顔を確認できるインターホンで
す/各お部屋専用の外部ストッカー（倉庫）がついています

この物件についている **こだわり設備**

- TVモニター付きインターホン
- 追い焚き給湯
- エアコン
- 給湯設備
- 洗髪洗面台
- 温水洗浄便座

駐車場あり/LGBTQフレンドリー/高齢者対応可/給湯器(追焚機能付)/火災警報器(煙感知式)
/洗髪洗面化粧台/トイレ(洗浄機能付便座)/エアコン(1台設置)/ストッカー/玄関鍵(デジタルロック)
/照明器具(LED)/カラーモニター付ドアホン/バス・トイレ(セパレート)

物件名	フレグランスフォルム 0202号室	間取り	2DK/和室5.9 和室5.9 DK8 (帖)
アクセス	しなの鉄道 屋代高校前駅 距離3km	専有面積 / 向き	46.72㎡ / 南
所在地	長野県千曲市大字土口	築年月 / 構造	1996年3月 / 軽量鉄骨・2階-2階建
ランドマーク	-	入居 / 契約期間	2026年6月下旬 / 2年
		駐車場	有 (別途お問い合わせ下さい)

入居諸条件備考

内覧・契約については、貸主の指定する仲介業者を介して行いますので、所定の仲介手数料が必要となります。
/保証人不要プラン要加入/シャーメゾンライフSUPPORT24 (月額1,320円税込)にご加入いただきます。
/ご入居にかかる諸費用として、ハウスクリーニング費 79,200円(税込) / 諸費用10,160円が必要です。
/火災保険へのご加入が条件となります。*ご入居中は、借家人賠償責任保険・個人賠償責任保険が付帯された
火災保険へのご加入が必要となります。積水ハウス不動産グループでは、万一の事故の際、グループが連携して迅
速に対応できる「シャーメゾンライフGUARD」(*)へのご加入を推奨しております。*保険契約の取扱代理
店は、積水ハウスシャーメゾンPM中部(株)および積水ハウスシャーメゾンパートナーズ(株)となります。
/積水ハウスシャーメゾンパートナーズの保証人不要プラン『らくらくパートナー』に加入が必要です。[新規
契約時]事務手数料: 33,000円(税込)、[毎月]保証料: 月額賃料等の2% / 諸費用及びその他契約費用
は別途打合せ/更新料: 新賃料の1ヶ月分

※消費税は10%として計算しています。※掲載されている図面・写真等は、作成方法や撮影方法・時期などにより実際とは異なる場合があります。※家具や車などは、配置のイメージであり、賃貸物件に付属しておりません(家具家電付き等の表示があるものを除く)。

No.3700210

ポイントがたまる
住んでいるだけでポイントが貯まり、
住替え時に家賃が最大3ヶ月分無料に!

積水ハウスシャーメゾンPM中部株式会社 長野賃貸営業所
TEL:0570-075-213
FAX: 026-227-8805

長野県長野市大字南長野末広町1355-5ウエストプラザ長野ビル7階
免許番号: 国土交通大臣免許(11)第2961号
所属団体: (公社)首都圏不動産公正取引協議会 / (公財)日本賃貸住宅管
理協会

取引形態
貸主