

Sha Maison

積水ハウス品質のお部屋を シャーメゾン ショップ Shop

J R 長野新幹線

佐久平駅 徒歩20分

モバイルで見る



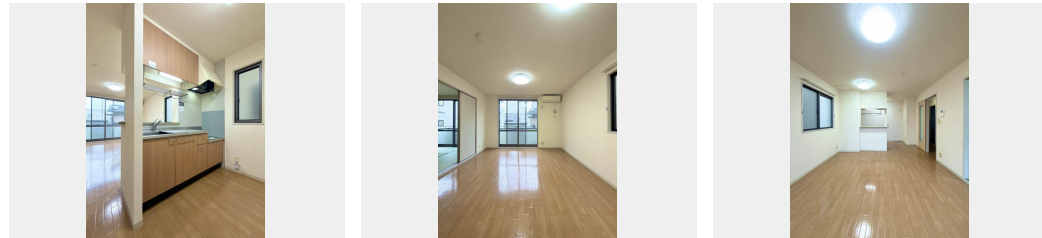
2LDK
アパート

家賃 **65,000 円**

共益費等 4,000 円

敷金 0 円

礼金 2 ヶ月



積水ハウスの賃貸住宅 シャーメゾン

Sha Maison

この物件の
**オススメ
ポイント**

積水ハウスの賃貸住宅「シャーメゾン」です！
インターネットが無料で入居後すぐに使えます／室内のモニターから、訪問者の顔を確認できるインターホンです／各お部屋専用の外部ストッカー（倉・・・）

この物件についている **こだわり設備**

- インターネット 無料(WiFi付)
- TVモニター付き インターホン
- 追い焚き給湯
- エアコン
- 給湯設備
- 温水洗浄便座

駐車場あり／インターネット無料 (Wi-Fi対応)／LGBTQフレンドリー／高齢者対応可／火災警報器 (煙感知式)／給湯器 (追焚機能付)／ストッカー／エアコン (1台設置)／バルコニー／玄関鍵 (ディンプルキー)／照明器具／モニタ付ドアホン／トイレ (洗浄機能付便座)／バス・トイレ (セパレート)

物件名 シャーメゾン枇杷坂 B102号室
アクセス J R 長野新幹線 佐久平駅 徒歩20分
所在地 長野県佐久市岩村田
ランドマーク -

間取り 2LDK／洋室6.2 和室6.3 LDK13.6 (帖)
専有面積 / 向き 57.54㎡ / 南
築年月 / 構造 2001年6月 / 軽量鉄骨・1階-2階建
入居 / 契約期間 即時 / 2年
駐車場 有 (別途お問い合わせ下さい)

入居諸条件備考

内覧・契約については、貸主の指定する仲介業者を介して行いますので、所定の仲介手数料が必要となります。
／保証人不要プラン要加入／シャーメゾンライフSUPPORT 24 (月額1,320円税込)にご加入いただきます。
／ご入居にかかる諸費用として、鍵交換費用 (初回契約時) 16,500円 (税込) / ハウスクリーニング費 84,700円 (税込) / 諸費用340円が必要です。
／火災保険へのご加入が条件となります。
※ご入居中は、借家人賠償責任保険・個人賠償責任保険が付帯された火災保険へのご加入が必要となります。
積水ハウス不動産グループでは、万一の事故の際、グループが連携して迅速に対応できる「シャーメゾンライフGUARD」(*)へのご加入を推奨しております。
*保険契約の取扱代理店は、積水ハウスシャーメゾンPM中部 (株) および積水ハウスシャーメゾンパートナーズ (株) となります。
／積水ハウスシャーメゾンパートナーズの保証人不要プラン『らくらくパートナー』に加入が必要です。
【新規契約時】事務手数料：33,000円 (税込)、【毎月】保証料：月額賃料等の2% / 諸費用及びその他契約費用は別途打合せ / 更新料：新賃料の1ヶ月分

※消費税は10%として計算しています。※掲載されている図面・写真等は、作成方法や撮影方法・時期などにより実際とは異なる場合があります。※家具や車などは、配置のイメージであり、賃貸物件に付属していません (家具家電付き等の表示があるものを除く)。

No.2150262

ポイントがたまる
住んでいるだけでポイントが貯まり、
住替え時に家賃が最大3ヶ月分無料に!

積水ハウスシャーメゾンPM中部株式会社 長野賃貸営業所

TEL:0570-075-213
FAX: 026-227-8805

長野県長野市大字南長野末広町1355-5ウエストプラザ長野ビル7階
免許番号：国土交通大臣免許 (11) 第2961号
所属団体：(公社)首都圏不動産公正取引協議会 / (公財)日本賃貸住宅管理協会

取引形態
貸主