

# Sha Maison

積水ハウス品質のお部屋を シャーメゾン ショップ Shop

J R小海線

中込駅 距離2.6km

モバイルで見る



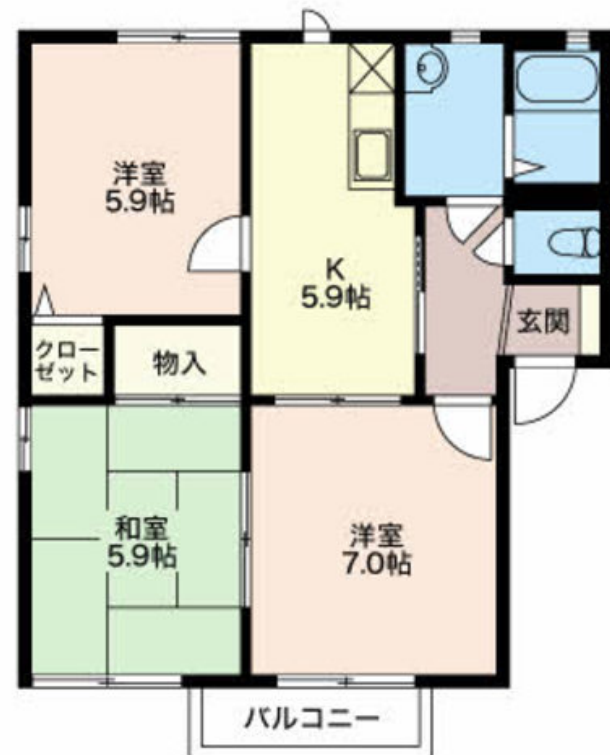
3K  
アパート

家賃 57,000 円

共益費等 4,000 円

敷金 0 円

礼金 30,000 円



積水ハウスの賃貸住宅 シャーメゾン

Sha Maison

この物件の  
オススメ  
ポイント

スーパーツルヤまで500m 追い焚き、エアコン、物置、全  
室照明付き 是非一度ご覧下さい

## この物件についている こだわり設備



インターネット  
無料(WiFi付)



TVモニター付き  
インターホン



給湯設備



追い焚き給湯



温水洗浄便座



エアコン

駐車場あり/地デジ対応(アンテナ対応)/階段灯/防音(2F床ALC板)/BS/駐輪場(屋根付  
き)/インターネット無料(Wi-Fi対応)/LGBTQフレンドリー/高齢者対応可/火災警報器  
(煙感知式)/エアコン/給湯器(追焚機能付)/バルコニー/玄関鍵(ディンプルキー)/トイレ  
(洗浄機能付便座)/照明器具/モニタ付ドアホン

物件名 パークスクエア B201号室

アクセス J R小海線 中込駅 距離2.6km

所在地 長野県佐久市取出町

ランドマーク -

間取り 3K/洋室7 洋室5.9 和室5.9 K5.9 (帖)

専有面積 / 向き 54.57㎡ / 南

築年月 / 構造 1999年5月 / 軽量鉄骨・2階-2階建

入居 / 契約期間 2024年5月上旬 / 2年

駐車場 有 (別途お問い合わせ下さい)

入居諸条件備考

保証人不要プラン要加入/シャーメゾンライフSUPPORT24要加入/更新料30,000円 鍵交換料13,200円  
ハウスクリーニング費78,100円 諸費用1,680円/火災保険へのご加入が条件となります。\*ご入居中は、借  
家人賠償責任保険・個人賠償責任保険が付帯された火災保険へのご加入が必要となります。積水ハウス不動産グル  
ープでは、万一の事故の際、グループが連携して迅速に対応できる「シャーメゾンライフGUARD」(\*)へ  
のご加入を推奨しております。\*保険契約の取扱代理店は、積水ハウス不動産中部(株)および積水ハウス不動産パ  
ートナース(株)となります。/積水ハウス不動産パートナーズの保証人不要プラン『らくらくパートナー』に  
加入が必要です。[新規契約時]事務手数料:33,000円(税込)、[毎月]保証料:月額賃料等の2%/諸  
費用及び、契約に要する費用は別途打合せ/更新料:30,000円

※消費税は10%として計算しています。※掲載されている図面・写真等は、作成方法や撮影方法・時期などにより実際とは異なる場合があります。※家具や車などは、配置のイメージであり、賃貸物件に付属していません(家具家電付き等の表示があるものを除く)。

ポイントがたまる  
住んでいるだけでポイントが貯まり、  
住替え時に家賃が最大3ヶ月分無料に!

昭和不動産株式会社  
TEL:0267-67-6511  
FAX: 0267-67-6512

長野県佐久市長土呂441-1  
免許番号: 長野県知事免許(10)第(2040)  
所属団体: (公社)長野県宅地建物取引業協会 / (公社)首都圏不動産公正  
取引協議会 / (公財)日本賃貸住宅管理協会 (ほか)

取引形態  
仲介