

Sha Maison

積水ハウス品質のお部屋を シャーメゾン ショップ Shop

J R小海線

岩村田駅 徒歩14分

モバイルで見る



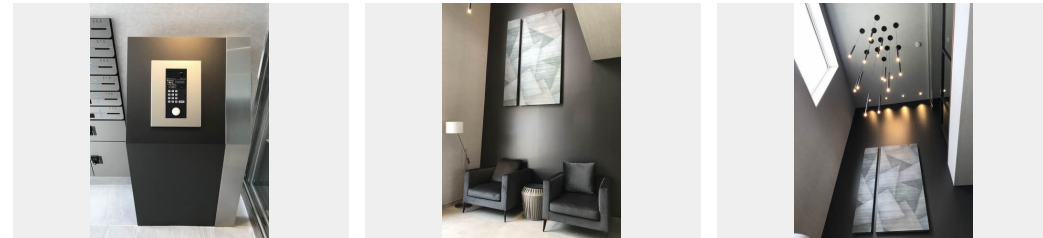
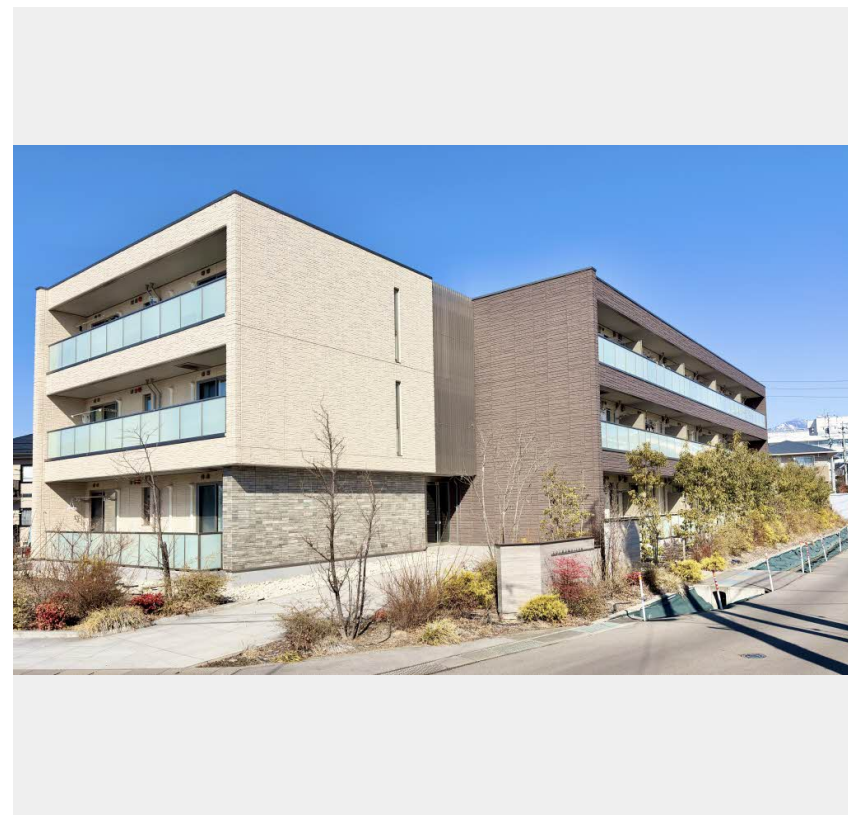
1LDK
マンション

家賃 **89,000 円**

共益費等 7,500 円

敷金 0 円

礼金 190,000 円



積水ハウスの賃貸住宅 シャーメゾン

Sha Maison

この物件の
オススメ
ポイント

積水ハウスの賃貸住宅「シャーメゾン」です！

上階からの音を大幅に抑える高遮音床システム「シャイド」を採用／街並みに調和する緑豊かな敷地計画「シャーメゾンガーデンズ」を採用／雨や雪が・・・

この物件についている **こだわり設備**

- 高遮音床システム
- シャーメゾンガーデンズ
- 屋内共用廊下タイプ
- エレベーター
- 宅配BOX
- インターネット無料(WiFi付)
- 動画視聴サービス
- オートロック
- 防犯カメラ
- 防犯ガラス
- TVモニター付きインターホン
- 浴室乾燥機

駐車場あり／宅配BOX／防犯カメラ／インターネット無料(Wi-Fi対応)／動画視聴サービス／エレベーター／オートロック・自動ドア／ゴミ集積場(敷地内)／駐輪場／高遮音床システム「SHAIDD55」／植栽／シャーメゾンガーデンズ／LGBTQフレンドリー／高齢者対応可／モニタ付ドアホン／エアコン(1台設置)／トイレ(洗浄機能付便座)／コミュニケーションキッチン／給湯器(追焚機能付)／ユニットバス1418／エコジョーズ／浴室乾燥機／洗髪洗面化粧台／室内物干し／IHヒーター／断熱複層ガラス／防犯ガラス(合せガラス)／バルコニー／ストッカー／照明器

物件名	コスモメゾン 0205号室	間取り	1LDK／洋室6.1 LDK11.7(帖)
アクセス	J R小海線 岩村田駅 徒歩14分	専有面積 / 向き	46.28㎡ / 南東
所在地	長野県佐久市岩村田	築年月 / 構造	2021年7月 / 重量鉄骨・2階-3階建
ランドマーク	-	入居 / 契約期間	2026年5月中旬 / 2年
		駐車場	有(別途お問い合わせ下さい)

入居諸条件備考

内覧・契約については、貸主の指定する仲介業者を介して行いますので、所定の仲介手数料が必要となります。
 /保証人不要プラン要加入/シャーメゾンライフSUPPORT 24 (月額1,320円税込)にご加入いただきます。
 /ご入居にかかる諸費用として、鍵交換費用(初回契約時)19,800円(税込)/ハウスクリーニング費79,200円(税込)/諸費用400円が必要です。
 /火災保険へのご加入が条件となります。
 ※ご入居中は、借家人賠償責任保険・個人賠償責任保険が付帯された火災保険へのご加入が必要となります。積水ハウス不動産グループでは、万一の事故の際、グループが連携して迅速に対応できる「シャーメゾンライフGUARD」(*)へのご加入を推奨しております。
 *保険契約の取扱代理店は、積水ハウスシャーメゾンPM中部(株)および積水ハウスシャーメゾンパートナーズ(株)となります。
 /積水ハウスシャーメゾンパートナーズの保証人不要プラン『らくらくパートナー』に加入が必要です。
 【新規契約時】事務手数料:33,000円(税込)、【毎月】保証料:月額賃料等の2%/諸費用及びその他契約費用は別途打合せ/更新料:新賃料の1ヶ月分

※消費税は10%として計算しています。※掲載されている図面・写真等は、作成方法や撮影方法・時期などにより実際とは異なる場合があります。※家具や車などは、配置のイメージであり、賃貸物件に付属していません(家具家電付き等の表示があるものを除く)。

No.4000654

ポイントがたまる
住んでいるだけでポイントが貯まり、住替え時に家賃が最大3ヶ月分無料に!

積水ハウスシャーメゾンPM中部株式会社 長野賃貸営業所
 TEL:0570-075-213
 FAX: 026-227-8805

長野県長野市大字南長野末広町1355-5ウエストプラザ長野ビル7階
 免許番号: 国土交通大臣免許(11)第2961号
 所属団体: (公社)首都圏不動産公正取引協議会 / (公財)日本賃貸住宅管理協会

取引形態
貸主