

Sha Maison

積水ハウス品質のお部屋を シャーメゾン ショップ Shop

J R小海線

岩村田駅 徒歩7分

モバイルで見る



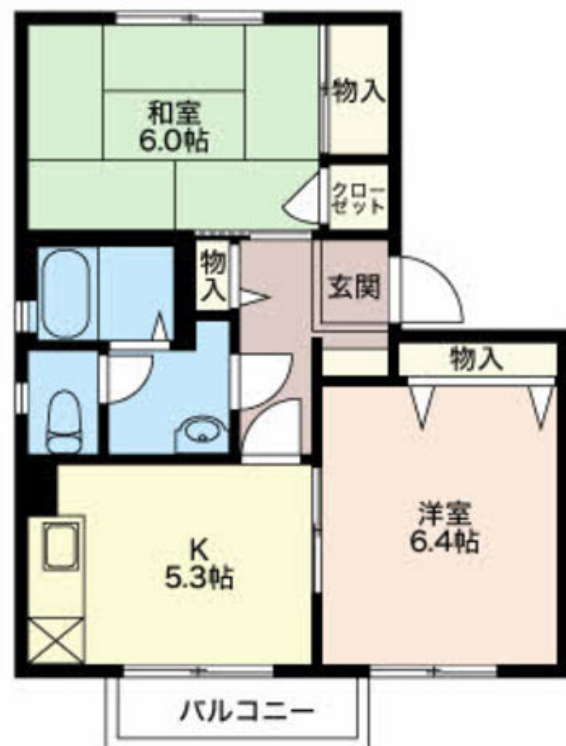
2K
アパート

家賃 74,000 円

共益費等 4,000 円

敷金 0 円

礼金 30,000 円



積水ハウスの賃貸住宅 シャーメゾン

Sha Maison

この物件の
オススメ
ポイント

インターネット無料

この物件についている こだわり設備



インターネット
無料(WiFi付)



TVモニター付き
インターホン



給湯設備



追い焚き給湯



エアコン



大型収納

駐車場あり/インターネット無料(Wi-Fi対応)/LGBTQフレンドリー/高齢者対応可/玄関鍵(デジタルロック)/ストッカー/エアコン/給湯器(追焚機能付)/モニター付ドアホン

物件名 フォーレスセンシュウ 0103号室

アクセス J R小海線 岩村田駅 徒歩7分

所在地 長野県佐久市岩村田

ランドマーク -

間取り 2K/洋室6.4 和室6 K5.4 (帖)

専有面積 / 向き 44.51㎡/南

築年月 / 構造 2001年9月/軽量鉄骨・1階-2階建

入居 / 契約期間 2024年5月下旬/2年

駐車場 有(別途お問い合わせ下さい)

入居諸条件備考

保証人不要プラン要加入/シャーメゾンライフSUPPORT24要加入/更新料39,000円 ハウスクリーニング費68,200円 諸費用7,180円/火災保険へのご加入が条件となります。*ご入居中は、借家人賠償責任保険・個人賠償責任保険が付帯された火災保険へのご加入が必要となります。積水ハウス不動産グループでは、万一の事故の際、グループが連携して迅速に対応できる「シャーメゾンライフGUARD」(*)へのご加入を推奨しております。*保険契約の取扱代理店は、積水ハウス不動産中部(株)および積水ハウス不動産パートナーズ(株)となります。/積水ハウス不動産パートナーズの保証人不要プラン『らくらくパートナー』に加入が必要です。【新規契約時】事務手数料: 33,000円(税込)、[毎月]保証料: 月額賃料等の2%/諸費用及び、契約に要する費用は別途打合せ/更新料: 39,000円

※消費税は10%として計算しています。※掲載されている図面・写真等は、作成方法や撮影方法・時期などにより実際とは異なる場合があります。※家具や車などは、配置のイメージであり、賃貸物件に付属していません(家具家電付き等の表示があるものを除く)。

ポイントがたまる
住んでいるだけでポイントが貯まり、
住替え時に家賃が最大3ヶ月分無料に!

エイブルネットワーク佐久店

TEL:0267-66-0515

FAX: 0267-66-0516

長野県佐久市長土呂182-1関東ガスビル1F

免許番号: 長野県知事免許(9)第3331号

所属団体: (公社)全日本不動産協会 長野県本部/ (公社)首都圏不動産

公正取引協議会

取引形態
仲介