

Sha Maison

積水ハウス品質のお部屋を シャーメゾン ショップ Shop

J R篠ノ井線

塩尻駅 徒歩21分

モバイルで見る



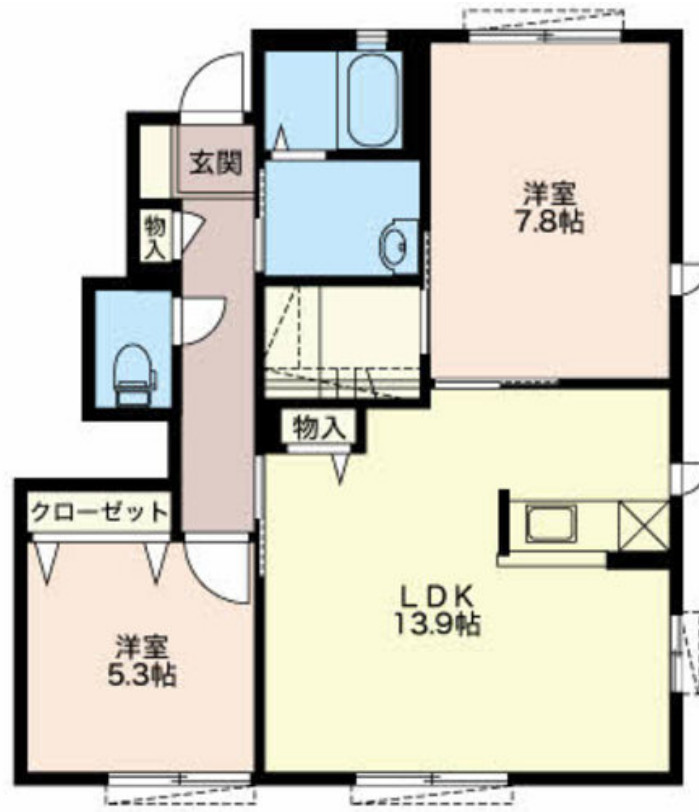
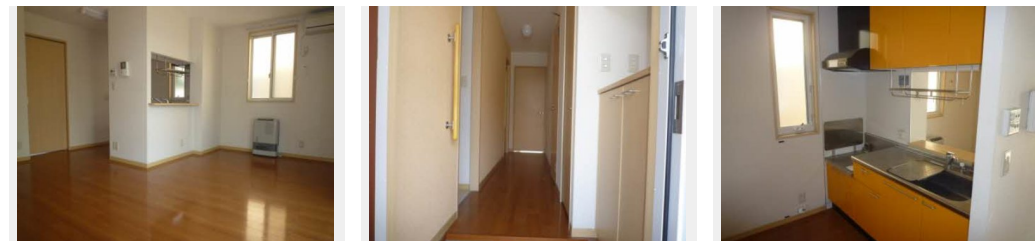
2LDK アパート

家賃 74,000 円

共益費等 3,900 円

敷金 0 円

礼金 120,000 円



積水ハウスの賃貸住宅 シャーメゾン

Sha Maison

この物件の
オススメ
ポイント

鍵はデジタルロックを採用♪/エアコンは1台付きです♪/追焚・シャワートイレ・TVドアホン・室内物干し付きのお部屋です♪/駐車場は2台利用可能♪/敷地内ゴミステーション完備しています♪

この物件についている こだわり設備

- TVモニター付きインターホン
- 防犯ガラス
- 対面キッチン
- 給湯設備
- 追い焚き給湯
- 洗髪洗面台
- 室内物干
- 温水洗浄便座
- エアコン
- 専用庭
- 大型収納

駐車場あり/ゴミ集積場(敷地内)/防音(2F床ALC板)/外周フェンス/階段灯/造園・植栽/駐輪場(屋根付き)/LGBTQフレンドリー/高齢者対応可/火災警報器(煙感知式)/下駄箱/エアコン/モニタ付ドアホン/トイレ(洗浄機能付便座)/雨戸(シャッタータイプ)/洗髪洗面化粧台/ストッカー/給湯器(追焚機能付)/電話配管有/シャワー/複層ガラス/玄関鍵(デジタルロック)/室内物干し/防犯ガラス/対面キッチン/バス・トイレ(セパレート)/専用庭

物件名	ブランシェ藤森 B101号室	間取り	2LDK/洋室5.3 洋室7.8 LDK13.9(帖)
アクセス	J R篠ノ井線 塩尻駅 徒歩21分	専有面積 / 向き	69.7㎡/南
所在地	長野県塩尻市大字広丘高出	築年月 / 構造	2004年9月/軽量鉄骨・1階-2階建
ランドマーク	-	入居 / 契約期間	2024年6月中旬/2年
		駐車場	有(別途お問い合わせ下さい)

入居諸条件備考

保証人不要プラン要加入/シャーメゾンライフSUPPORT24要加入/更新料39,000円 ハウスクリーニング費91,300円 諸費用8,280円/火災保険へのご加入が条件となります。※ご入居中は、借家人賠償責任保険・個人賠償責任保険が付帯された火災保険へのご加入が必要となります。積水ハウス不動産グループでは、万一の事故の際、グループが連携して迅速に対応できる「シャーメゾンライフGUARD」(*)へのご加入を推奨しております。*保険契約の取扱代理店は、積水ハウス不動産中部(株)および積水ハウス不動産パートナーズ(株)となります。/積水ハウス不動産パートナーズの保証人不要プラン『らくらくパートナー』に加入が必要です。【新規契約時】事務手数料:33,000円(税込)、[毎月]保証料:月額賃料等の2%/諸費用及び、契約に要する費用は別途打合せ/駐車場3,300円(税込)/更新料:39,000円

※消費税は10%として計算しています。※掲載されている図面・写真等は、作成方法や撮影方法・時期などにより実際とは異なる場合があります。※家具や車などは、配置のイメージであり、賃貸物件に付属していません(家具家電付き等の表示があるものを除く)。

ポイントがたまる
住んでいるだけでポイントが貯まり、
住替え時に家賃が最大3ヶ月分無料に!

ミニミニFC塩尻店
TEL:0263-85-3434
FAX: 0263-85-3435

長野県塩尻市大字広丘吉田1044-2
免許番号: 長野県知事免許(4)第5026号

取引形態
仲介