



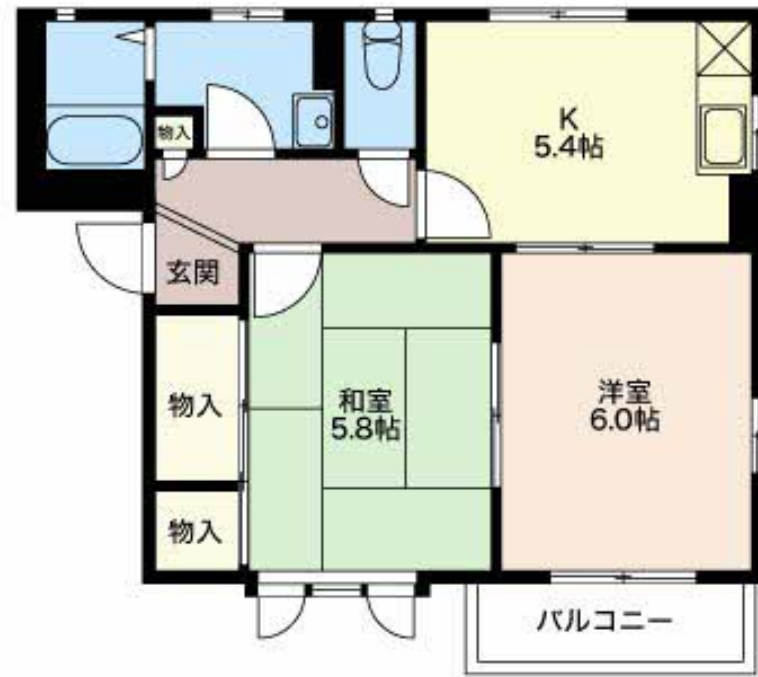
**2K**  
アパート

家賃 **54,000 円**

共益費等 **3,900 円**

敷金 **0 円**

礼金 **80,000 円**



積水ハウスの賃貸住宅 シャーメゾン

Sha Maison

この物件の  
オススメ  
ポイント

積水ハウスの賃貸住宅「シャーメゾン」です！  
各お部屋専用の外部ストッカー（倉庫）がついています

この物件についている **こだわり設備**

- 追い焚き給湯
- エアコン
- 給湯設備
- 温水洗浄便座

駐車場あり / 地デジ対応 (CATV対応) / ゴミ集積場 (敷地内) / LGBTQフレンドリー / 高齢者対応可 / 火災警報器 (煙感知式) / バルコニー / ストッカー / エアコン (1台設置) / 下駄箱 / 給湯器 (追焚機能付) / トイレ (洗浄機能付便座) / バス・トイレ (セパレート) / 洗面化粧台 / インターホン

物件名	テルミー 2 1 A103号室	間取り	2K / 洋室6 和室5.8 K5.4 (帖)
アクセス	J R 篠ノ井線 広丘駅 徒歩9分	専有面積 / 向き	42.08㎡ / 南
所在地	長野県塩尻市大字広丘原新田	築年月 / 構造	1997年6月 / 軽量鉄骨・1階-2階建
ランドマーク	-	入居 / 契約期間	2026年6月下旬 / 2年
		駐車場	有 (別途お問い合わせ下さい)

入居諸条件備考

内覧・契約については、貸主の指定する仲介業者を介して行いますので、所定の仲介手数料が必要となります。  
 / 保証人不要プラン要加入 / シャーメゾンライフSUPPORT 24 (月額1,320円税込) にご加入いただきます。  
 / ご入居にかかる諸費用として、鍵交換費用 (初回契約時) 15,400円 (税込) / ハウスクリーニング費 73,700円 (税込) / 諸費用2,430円が必要となります。  
 / 火災保険へのご加入が条件となります。  
 \* ご入居中は、借家人賠償責任保険・個人賠償責任保険が付帯された火災保険へのご加入が必要となります。  
 積水ハウス不動産グループでは、万一の事故の際、グループが連携して迅速に対応できる「シャーメゾンライフGUARD」(\*) へのご加入を推奨しております。  
 \* 保険契約の取扱代理店は、積水ハウスシャーメゾンPM中部 (株) および積水ハウスシャーメゾンパートナーズ (株) となります。  
 / 積水ハウスシャーメゾンパートナーズの保証人不要プラン『らくらくパートナー』に加入が必要です。  
 [新規契約時] 事務手数料: 33,000円 (税込)、[毎月] 保証料: 月額賃料等の2% / 諸費用及びその他契約費用は別途打合せ / 駐車場1台: 4,400円 (税込) / 更新料: 新賃料の1ヶ月分

No.1603563

※消費税は10%として計算しています。※掲載されている図面・写真等は、作成方法や撮影方法・時期などにより実際とは異なる場合があります。※家具や車などは、配置のイメージであり、賃貸物件に付属していません (家具家電付き等の表示があるものを除く)。

**ポイントがたまる**  
住んでいるだけでポイントが貯まり、住替え時に家賃が最大3ヶ月分無料に!

**積水ハウスシャーメゾンPM中部株式会社 松本賃貸営業所**  
 TEL:0570-080-213  
 FAX: 0263-87-3984  
 長野県松本市渚2丁目4-31  
 免許番号: \*\*\*  
 所属団体: (公社) 首都圏不動産公正取引協議会 / (公財) 日本賃貸住宅管理協会

取引形態  
貸主