

Sha Maison

積水ハウス品質のお部屋を シャーメゾン ショップ Shop

J R 中央本線

茅野駅 徒歩18分

モバイルで見る



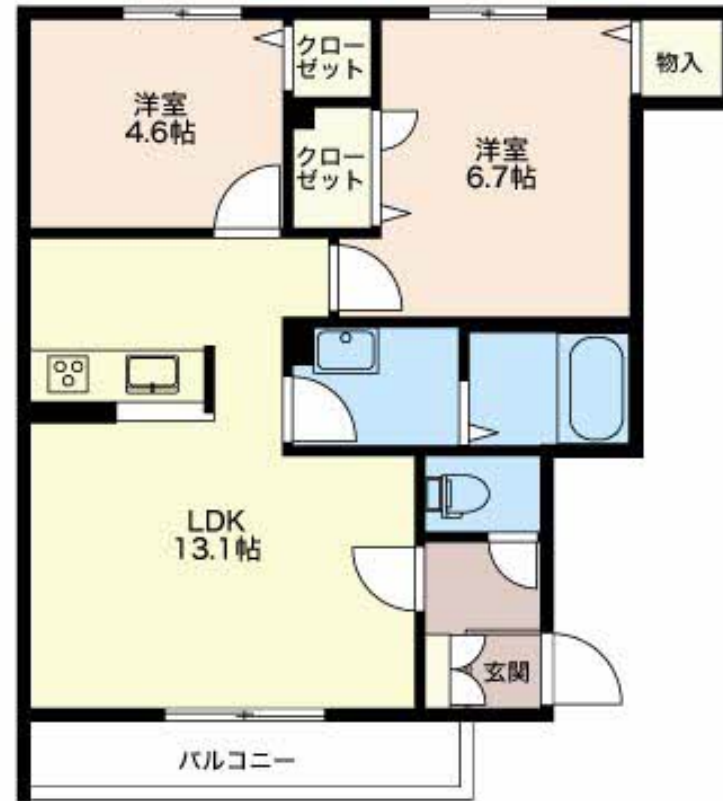
2LDK
アパート

家賃 **75,000 円**

共益費等 **3,900 円**

敷金 **0 円**

礼金 **95,000 円**



この物件の
**オススメ
ポイント**

積水ハウスの賃貸住宅「シャーメゾン」です！
インターネットが無料で入居後すぐに使えます／窓には侵入抑止効果が期待できる「防犯ガラス」を採用しています／室内のモニターから、訪問者の顔・・・

この物件についている こだわり設備

- インターネット 無料(WiFi付)
- 防犯ガラス
- TVモニター付き インターホン
- しゃ熱断熱 複層ガラス
- 浴室乾燥機
- 追い焚き給湯
- エアコン
- 対面 キッチン
- IHクッキング ヒーター
- 室内物干
- コンロ
- 給湯設備

駐車場あり／BS／駐輪場（屋根付き）／防音（2F床ALC板）／外周フェンス／造園・植栽／外灯／駐車場舗装白線引／インターネット無料（WiFi対応）／LGBTQフレンドリー／高齢者対応可／玄関鍵（デジタルロック）／モニター付ドアホン／給湯器（追焚機能付）／シャワー／浴室乾燥機／洗髪洗面化粧台／室内物干し／トイレ（洗浄機能付便座）／IHヒーター／複層ガラス／Low-E複層ガラス／防犯ガラス／バルコニー／ストッカー／下駄箱／照明器具／IHクッキングヒーター／フローリング／対面キッチン／エアコン（1台設置）／バス・トイレ（セパレート）



積水ハウスの賃貸住宅 シャーメゾン

Sha Maison

物件名 ヴィラーチェひまわり B102号室

アクセス J R 中央本線 茅野駅 徒歩18分

所在地 長野県茅野市宮川

ランドマーク -

間取り 2LDK／洋室4.6 洋室6.7 LDK13.1 (帖)

専有面積 / 向き 54.51㎡ / 南東

築年月 / 構造 2012年9月 / 軽量鉄骨・2階-2階建

入居 / 契約期間 2026年8月上旬 / 2年

駐車場 有 (別途お問い合わせ下さい)

入居諸条件備考

内覧・契約については、貸主の指定する仲介業者を介して行いますので、所定の仲介手数料が必要となります。
／保証人不要プラン要加入／シャーメゾンライフSUPPORT 24（月額1,320円税込）にご加入いただきます。
／ご入居にかかる諸費用として、ハウスクリーニング費 79,200円（税込）／諸費用8,100円が必要です。
／火災保険へのご加入が条件となります。＊ご入居中は、借家人賠償責任保険・個人賠償責任保険が付帯された火災保険へのご加入が必要となります。積水ハウス不動産グループでは、万一の事故の際、グループが連携して迅速に対応できる「シャーメゾンライフGUARD」(*)へのご加入を推奨しております。＊保険契約の取扱代理店は、積水ハウスシャーメゾンPM中部(株)および積水ハウスシャーメゾンパートナーズ(株)となります。／積水ハウスシャーメゾンパートナーズの保証人不要プラン『らくらくパートナー』に加入が必要です。[新規契約時]事務手数料: 33,000円(税込)、[毎月]保証料: 月額賃料等の2% / 諸費用及びその他契約費用は別途打合せ / 駐車場1台: 33000円(税込) / 更新料: 新賃料の1ヶ月分

No.3200181

※消費税は10%として計算しています。※掲載されている図面・写真等は、作成方法や撮影方法・時期などにより実際とは異なる場合があります。＊家具や車などは、配置のイメージであり、賃貸物件に付属しておりません（家具家電付き等の表示があるものを除く）。

ポイントがたまる
住んでいるだけでポイントが貯まり、
住替え時に家賃が最大3ヶ月分無料に!

積水ハウスシャーメゾンPM中部株式会社 松本賃貸営業所

TEL:0570-080-213

FAX: 0263-87-3984

長野県松本市渚2丁目4-31

免許番号: ***

所属団体: (公社)首都圏不動産公正取引協議会 / (公財)日本賃貸住宅管

理協会

取引形態
貸主