

# Sha Maison

積水ハウス品質のお部屋を シャーメゾン ショップ Shop

J R 飯田線

駒ヶ根駅 徒歩12分

モバイルで見る



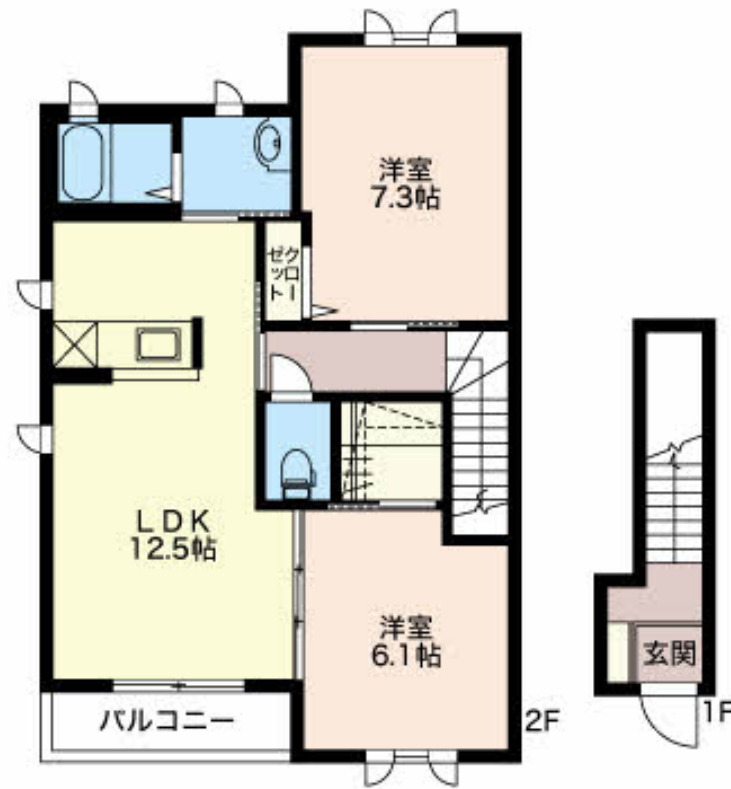
**2LDK**  
アパート

家賃 **65,000 円**

共益費等 **3,900 円**

敷金 **0 円**

礼金 **90,000 円**



積水ハウスの賃貸住宅 シャーメゾン

Sha Maison

**この物件の  
オススメ  
ポイント**

積水ハウスの賃貸住宅「シャーメゾン」です！  
インターネットが無料で入居後すぐに使えます／窓には侵入抑  
止効果が期待できる「防犯ガラス」を採用しています／室内の  
モニターから、訪問者の顔・・・

**この物件についている こだわり設備**

- インターネット 無料(WiFi付)
- 防犯ガラス
- TVモニター付き インターホン
- WIC WIC・納戸
- 追い焚き給湯
- エアコン
- 対面 キッチン 対面キッチン
- 室内物干
- 給湯設備
- 洗髪洗面台
- 温水洗浄便座
- フローリング付

駐車場あり／地デジ対応（CATV対応）／外周フェンス／ゴミ集積場（敷地内）／造園・植栽／防音（2F床ALC板）／駐輪場（屋根付き）／外灯／インターネット無料（WiFi対応）／LGBTQフレンドリー／高齢者対応可／火災警報器（煙感知式）／下駄箱／室内物干し／ピクチャーレール／モニタ付ドアホン／複層ガラス／冷蔵庫裏不燃化粧板／トイレ（洗浄機能付便座）／バルコニー／洗髪洗面化粧台／電話配管有／シャワー／玄関鍵（デジタルロック）／フローリング／ストッカー／防犯ガラス／給湯器（追焚機能付）／エアコン（1台設置）／バス・トイレ（セパレート）

物件名	コートボナール B201号室	間取り	2LDK／洋室7.3 洋室6.1 LDK12.5 (帖)
アクセス	J R 飯田線 駒ヶ根駅 徒歩12分	専有面積 / 向き	64.48㎡ / 南
所在地	長野県駒ヶ根市飯坂 1 丁目	築年月 / 構造	2008年7月 / 軽量鉄骨・2階-2階建
ランドマーク	-	入居 / 契約期間	2026年7月中旬 / 2年
		駐車場	有（別途お問い合わせ下さい）

入居諸条件備考

内覧・契約については、貸主の指定する仲介業者を介して行いますので、所定の仲介手数料が必要となります。  
／保証人不要プラン要加入／シャーメゾンライフSUPPORT 24（月額1,320円税込）にご加入いただきます。  
／ご入居にかかる諸費用として、ハウスクリーニング費 84,700円（税込）／諸費用5,850円が必要です。  
／火災保険へのご加入が条件となります。＊ご入居中は、借家人賠償責任保険・個人賠償責任保険が付帯された火災保険へのご加入が必要となります。積水ハウス不動産グループでは、万一の事故の際、グループが連携して迅速に対応できる「シャーメゾンライフGUARD」(\*)へのご加入を推奨しております。＊保険契約の取扱代理店は、積水ハウスシャーメゾンPM中部(株)および積水ハウスシャーメゾンパートナーズ(株)となります。／積水ハウスシャーメゾンパートナーズの保証人不要プラン『らくらくパートナー』に加入が必要です。【新規契約時】事務手数料：33,000円(税込)、【毎月】保証料：月額賃料等の2%／諸費用及びその他契約費用は別途打合せ／更新料：新賃料の1ヶ月分

※消費税は10%として計算しています。※掲載されている図面・写真等は、作成方法や撮影方法・時期などにより実際とは異なる場合があります。＊家具や車などは、配置のイメージであり、賃貸物件に付属しておりません（家具家電付き等の表示があるものを除く）。

**ポイントがたまる**  
住んでいるだけでポイントが貯まり、  
住替え時に家賃が最大3ヶ月分無料に!

積水ハウスシャーメゾンPM中部株式会社 松本賃貸営業所  
TEL:0570-080-213  
FAX: 0263-87-3984  
長野県松本市渚2丁目4-31  
免許番号：\*\*\*  
所属団体：(公社)首都圏不動産公正取引協議会 / (公財)日本賃貸住宅管理協会

取引形態  
貸主

No.2850263