

Sha Maison

積水ハウス品質のお部屋を シャーメゾン ショップ Shop

長電長野線

須坂駅 徒歩12分

モバイルで見る



1R
アパート

家賃 34,000 円

共益費等 3,900 円

敷金 0 円

契約一時金 70,000 円



この物件の
オススメ
ポイント

1棟4戸 駐車料2,200円(税込み) / 1台 2台目同額
電気コンロ☆照明器具付き!! その日から住めます♪サーモ付
き水栓でお風呂もらくらく♪スーパーも近くで買い物便利
♪♪♪

この物件についている こだわり設備



給湯設備



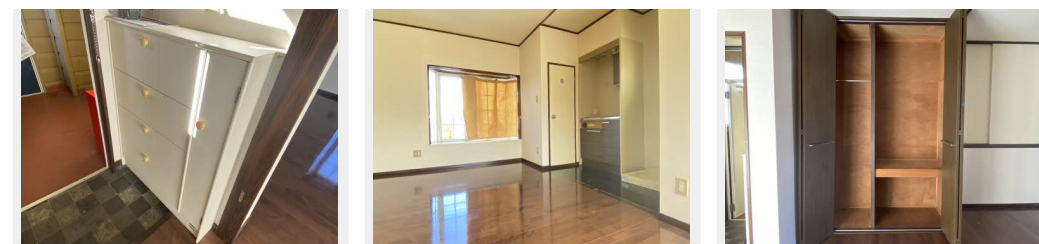
追い焚き給湯



温水洗浄便座



大型収納



積水ハウスの賃貸住宅 シャーメゾン

Sha Maison

駐車場あり/階段灯/駐輪場(屋根付き)/造園・植栽/外灯/駐車場舗装白線引/トイレ(洗浄機能付便座)/ストッカー/給湯器(追焚機能付)/シャワー/バルコニー/照明器具/火災警報器(煙感知式)/バス・トイレ(セパレート)

物件名	サンパレス小山 D3号室	間取り	ワンルーム/ワンルーム9(帖)
アクセス	長電長野線 須坂駅 徒歩12分	専有面積 / 向き	21.32㎡ / 南
所在地	長野県須坂市墨坂5丁目	築年月 / 構造	1990年2月 / 木造・2階-2階建
ランドマーク	-	入居 / 契約期間	2024年5月上旬 / 2年
		駐車場	有(別途お問い合わせ下さい)

入居諸条件備考

保証人不要プラン要加入/シャーメゾンライフSUPPORT24要加入/更新料22,000円 鍵交換料13,200円
諸費用1,540円/火災保険へのご加入が条件となります。※ご入居中は、借家人賠償責任保険・個人賠償責任保
険が付帯された火災保険へのご加入が必要となります。積水ハウス不動産グループでは、万一の事故の際、グルー
プが連携して迅速に対応できる「シャーメゾンライフGUARD」(*)へのご加入を推奨しております。*保険
契約の取扱代理店は、積水ハウス不動産中部(株)および積水ハウス不動産パートナーズ(株)となります。/積
水ハウス不動産パートナーズの保証人不要プラン『らくらくパートナー』に加入が必要です。[新規契約時]事
務手数料: 33,000円(税込)、[毎月]保証料: 月額賃料等の2%/諸費用及び、契約に要する費用は別途
打合せ/更新料: 22,000円

※消費税は10%として計算しています。※掲載されている図面・写真等は、作成方法や撮影方法・時期などにより実際とは異なる場合があります。※家具や車などは、配置のイメージであり、賃貸物件に付属していません(家具家電付き等の表示があるものを除く)。

ポイントがたまる
住んでいるだけでポイントが貯まり、
住替え時に家賃が最大3ヶ月分無料に!

ミニミニFC須坂店
TEL:026-242-3636
FAX: 026-242-3638

長野県須坂市大字塩川塩川町26-1
免許番号: 長野県知事免許(4)第5044号

取引形態
仲介