

# Sha Maison

積水ハウス品質のお部屋を シャーメゾン ショップ Shop

長電長野線

日野駅 徒歩17分

モバイルで見る



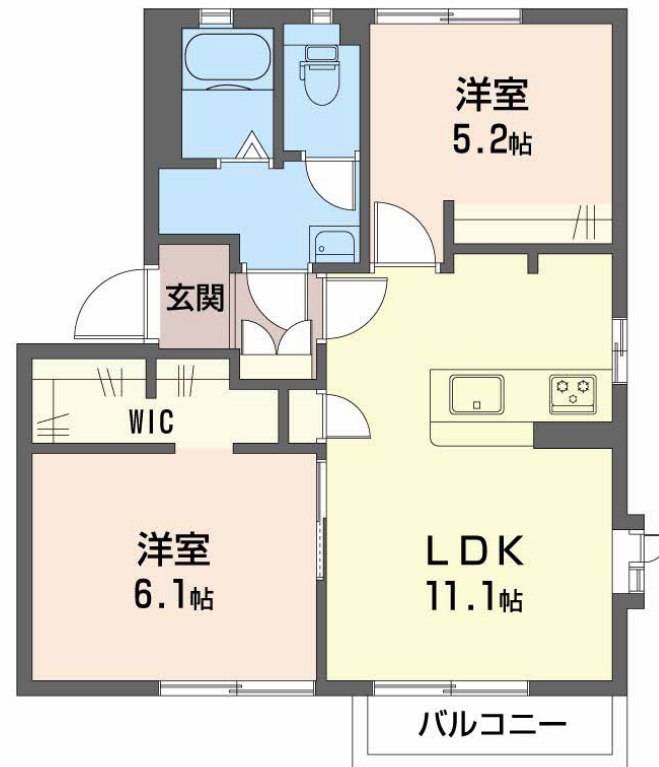
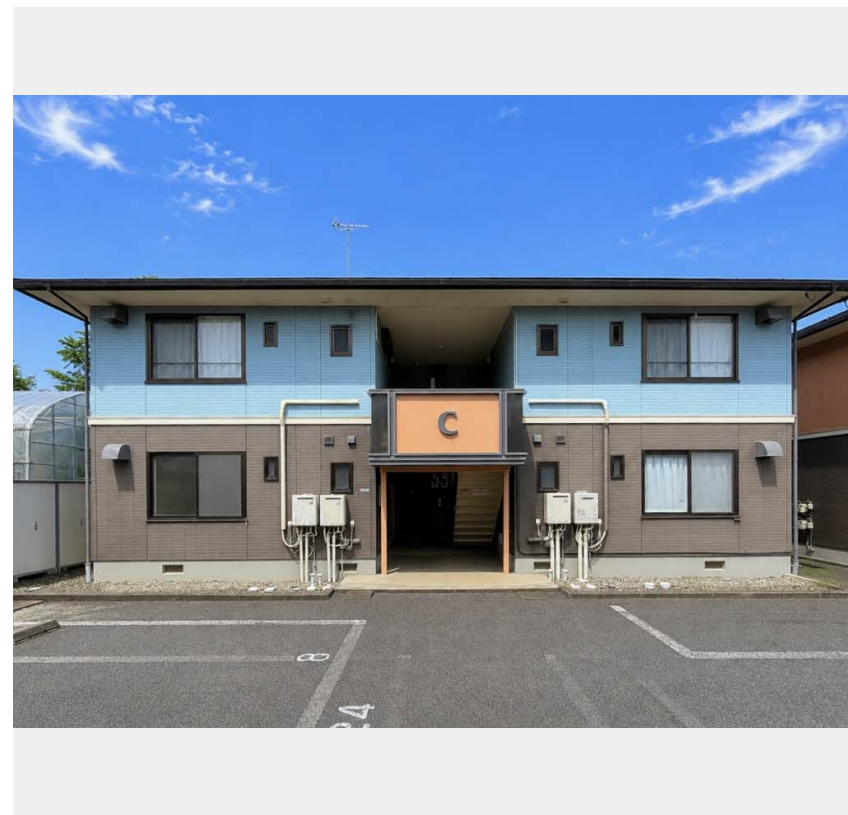
2LDK  
アパート

家賃 67,000 円

共益費等 3,900 円

敷金 0 円

礼金 1.5 ヶ月



この物件の  
オススメ  
ポイント

積水ハウスの賃貸住宅「シャーメゾン」です！  
インターネットが無料で入居後すぐに使えます／各お部屋専用  
の外部ストッカー（倉庫）がついています

## この物件についている こだわり設備

- インターネット 無料(WiFi付)
- エアコン
- 給湯設備
- P 2台可
- 3口コンロ
- 温水洗浄便座
- 駐車場2台可
- 浴室乾燥機
- 室内物干
- 追い焚き給湯
- コンロ

駐車場あり／インターネット無料（Wi-Fi対応）／LGBTQフレンドリー／高齢者対応可／火災警報器（煙感知式）／トイレ（洗浄機能付便座）／シャワー／ストッカー／給湯器（追焚機能付）／下駄箱／バス・トイレ（セパレート）／システムキッチン／3口コンロ／浴室乾燥機／洗面化粧台／室内物干し／エアコン（2台設置）／照明器具／駐車場2台可

Wi-Fi  
インターネット無料  
Wi-Fi完備



積水ハウスの賃貸住宅 シャーメゾン  
Sha Maison

物件名 ディアス C101号室

アクセス 長電長野線 日野駅 徒歩17分

所在地 長野県須坂市墨坂南1丁目

ランドマーク -

間取り 2LDK／洋室5.2 洋室6.1 LDK11.1 (帖)

専有面積 / 向き 50.54㎡ / 南

築年月 / 構造 1995年4月 / 軽量鉄骨・1階-2階建

入居 / 契約期間 2026年7月下旬 / 2年

駐車場 有 (別途お問い合わせ下さい)

入居諸条件備考

内覧・契約については、貸主の指定する仲介業者を介して行いますので、所定の仲介手数料が必要となります。  
／保証人不要プラン要加入／シャーメゾンライフSUPPORT 24 (月額1,320円税込)にご加入いただきます。  
／ご入居にかかる諸費用として、鍵交換費用 (初回契約時) 16,500円 (税込) / 町内会入会金 (初回契約時) 5,000円 / ハウスクリーニング費 79,200円 (税込) / 諸費用600円が必要となります。  
／火災保険へのご加入が条件となります。  
※ご入居中は、借家人賠償責任保険・個人賠償責任保険が付帯された火災保険へのご加入が必要となります。  
積水ハウス不動産グループでは、万一の事故の際、グループが連携して迅速に対応できる「シャーメゾンライフGUARD」(\*)へのご加入を推奨しております。  
\*保険契約の取扱代理店は、積水ハウスシャーメゾンPM中部(株)および積水ハウスシャーメゾンパートナーズ(株)となります。  
／積水ハウスシャーメゾンパートナーズの保証人不要プラン『らくらくパートナー』に加入が必要です。  
【新規契約時】事務手数料：33,000円(税込)、【毎月】保証料：月額賃料等の2% / 諸費用及びその他契約費用は別途打合せ / 更新料：新賃料の1ヶ月分

No.1409461

※消費税は10%として計算しています。※掲載されている図面・写真等は、作成方法や撮影方法・時期などにより実際とは異なる場合があります。※家具や車などは、配置のイメージであり、賃貸物件に付属していません (家具家電付き等の表示があるものを除く)。

ポイントがたまる  
住んでいるだけでポイントが貯まり、  
住替え時に家賃が最大3ヶ月分無料に!

積水ハウスシャーメゾンPM中部株式会社 長野賃貸営業所

TEL:0570-075-213  
FAX: 026-227-8805

長野県長野市大字南長野末広町1355-5ウエストプラザ長野ビル7階  
免許番号：国土交通大臣免許(11)第2961号  
所属団体：(公社)首都圏不動産公正取引協議会 / (公財)日本賃貸住宅管理協会

取引形態  
貸主