

Sha Maison

積水ハウス品質のお部屋を シャーメゾン ショップ Shop

J R 飯田線

時又駅 距離1.8km

モバイルで見る



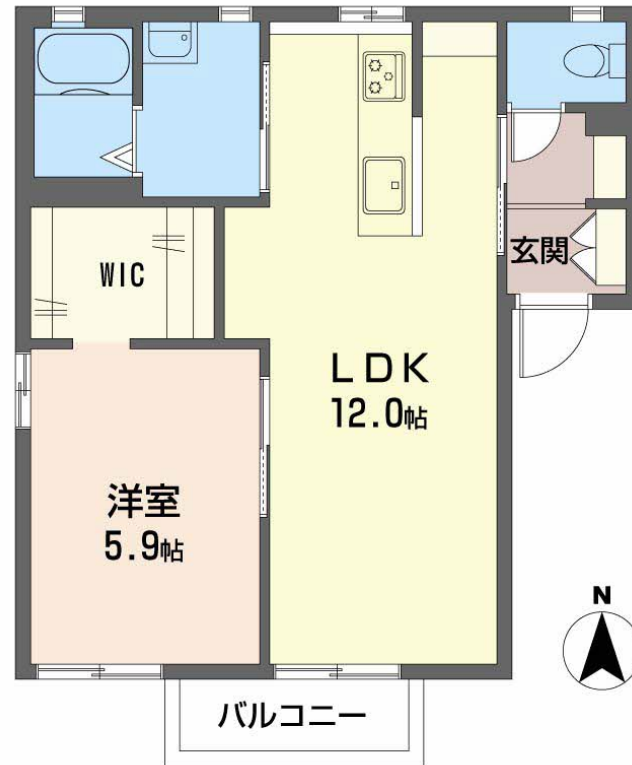
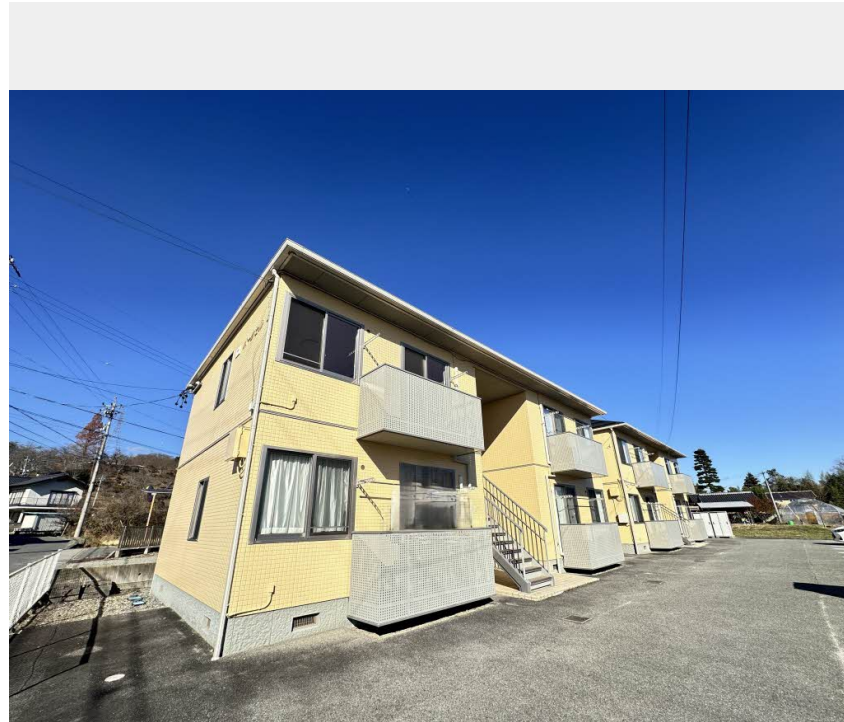
1LDK アパート

家賃 65,000 円

共益費等 3,900 円

敷金 0 円

礼金 60,000 円



この物件の
オススメ
ポイント

積水ハウスの賃貸住宅「シャーメゾン」です！
インターネットが無料で入居後すぐに使えます／防犯カメラが
設置されている物件です／室内のモニターから、訪問者の顔を
確認できるインターホンで・・・

この物件についている こだわり設備

- インターネット 無料(WiFi付)
- 防犯カメラ
- TVモニター付き
インターホン
- WIC・納戸
- 追い焚き給湯
- エアコン
- 室内物干
- 給湯設備
- 洗髪洗面台
- 温水洗浄便座

駐車場あり／地デジ対応(CATV対応)／防音(2F床ALC板)／インターネット無料
(Wi-Fi対応)／防犯カメラ／LGBTQフレンドリー／高齢者対応可／火災警報器(煙感知式)
／電話配管有／洗髪洗面化粧台／給湯器(追焚機能付)／トイレ(洗浄機能付便座)／ストッカー
／バルコニー／エアコン(1台設置)／玄関鍵(デジタルロック)／モニター付ドアホン／FF式ヒータ
ー(灯油)／シャワー／トイレ(暖房機能付便座)／室内物干し／下駄箱／バス・トイレ(セパレート)
)／ウォークインクローゼット

Wi-Fi全室完備



積水ハウスの賃貸住宅 シャーメゾン
Sha Maison

物件名 パークヒル B101号室
アクセス J R 飯田線 時又駅 距離1.8km
所在地 長野県飯田市桐林
ランドマーク -

間取り 1LDK／洋室5.9 LDK12(帖)
専有面積 / 向き 43.75㎡ / 南東
築年月 / 構造 2005年3月 / 軽量鉄骨・1階-2階建
入居 / 契約期間 2026年7月上旬 / 2年
駐車場 有(別途お問い合わせ下さい)

入居諸条件備考

内覧・契約については、貸主の指定する仲介業者を介して行いますので、所定の仲介手数料が必要となります。
／保証人不要プラン要加入／シャーメゾンライフSUPPORT 24 (月額1,320円税込)にご加入いただき
ます。／ご入居にかかる諸費用として、ハウスクリーニング費 73,700円(税込)／諸費用6,230円が必要です。
／火災保険へのご加入が条件となります。＊ご入居中は、借家人賠償責任保険・個人賠償責任保険が付帯された火
災保険へのご加入が必要となります。積水ハウス不動産グループでは、万一の事故の際、グループが連携して迅速
に対応できる「シャーメゾンライフGUARD」(*)へのご加入を推奨しております。＊保険契約の取扱代理店
は、積水ハウスシャーメゾンPM中部(株)および積水ハウスシャーメゾンパートナーズ(株)となります。／積
水ハウスシャーメゾンパートナーズの保証人不要プラン『らくらくパートナー』に加入が必要です。[新規契約
時]事務手数料: 33,000円(税込)、[毎月]保証料: 月額賃料等の2% / 諸費用及びその他契約費用は別
途打合せ / 更新料: 新賃料の1ヶ月分

No.2403563

※消費税は10%として計算しています。※掲載されている図面・写真等は、作成方法や撮影方法・時期などにより実際とは異なる場合があります。※家具や車などは、配置のイメージであり、賃貸物件に付属しておりません(家具家電付き等の表示があるものを除く)。

ポイントがたまる
住んでいるだけでポイントが貯まり、
住替え時に家賃が最大3ヶ月分無料に!

積水ハウスシャーメゾンPM中部株式会社 松本賃貸営業所

TEL:0570-080-213
FAX: 0263-87-3984

長野県松本市渚2丁目4-31
免許番号: ***
所属団体: (公社)首都圏不動産公正取引協議会 / (公財)日本賃貸住宅管
理協会

取引形態
貸主