



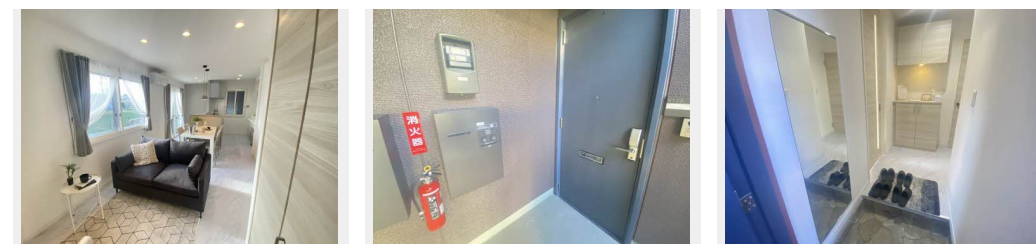
1LDK
アパート

家賃 **64,000 円**

共益費等 **3,900 円**

敷金 **0 円**

礼金 **50,000 円**



この物件のオススメポイント

積水ハウスの賃貸住宅「シャーメゾン」です！
積水ハウスの構造躯体はそのままに、新たな空間へリノベーションしました／宅配ボックス付きなので不在時にも荷物を受け取れます／インターネット・・・

この物件についているこだわり設備

- リノベーション
- 宅配BOX
- インターネット 無料(WiFi付)
- 防犯カメラ
- TVモニター付きインターホン
- 専用庭
- WIC・納戸
- シーリングプロジェクター
- 追い焚き給湯
- エアコン
- 3口コンロ
- 室内物干

駐車場あり／地デジ対応（CATV対応）／前庭フェンス／防音（2F床ALC板）／階段灯／外周フェンス／インターネット無料（Wi-Fi対応）／防犯カメラ／宅配BOX／LGBTQフレンドリー／高齢者対応可／火災警報器（煙感知式）／専用庭／バルコニー／給湯器（追焚機能付）／複層ガラス／エアコン（1台設置）／電話配管有／ストッカー／下駄箱／洗髪洗面化粧台／シャワー／玄関鍵（デジタルロック）／トイレ（洗浄機能付便座）／モニター付ドアホン／室内物干し／バス・トイレ（セパレート）／ウォークインクローゼット／アクセントタイル／エアコン（無線LAN内蔵）／プロジェ

物件名	フォーレスアーサー B102号室	間取り	1LDK／洋室4.7 LDK13.2 (帖)
アクセス	J R 飯田線 伊那八幡駅 徒歩20分	専有面積 / 向き	43.54㎡ / 南西
所在地	長野県飯田市松尾新井	築年月 / 構造	2003年5月 / 軽量鉄骨・1階-2階建
ランドマーク	-	入居 / 契約期間	2026年5月上旬 / 2年
		駐車場	有（別途お問い合わせ下さい）

入居諸条件備考

内覧・契約については、貸主の指定する仲介業者を介して行いますので、所定の仲介手数料が必要となります。
 ／保証人不要プラン要加入／シャーメゾンライフSUPPORT 24（月額1,320円税込）にご加入いただきます。
 ／ご入居にかかる諸費用として、ハウスクリーニング費 73,700円（税込）／諸費用6,390円が必要です。
 ／火災保険へのご加入が条件となります。＊ご入居中は、借家人賠償責任保険・個人賠償責任保険が付帯された火災保険へのご加入が必要となります。積水ハウス不動産グループでは、万一の事故の際、グループが連携して迅速に対応できる「シャーメゾンライフGUARD」(*)へのご加入を推奨しております。＊保険契約の取扱代理店は、積水ハウスシャーメゾンPM中部(株)および積水ハウスシャーメゾンパートナーズ(株)となります。／積水ハウスシャーメゾンパートナーズの保証人不要プラン『らくらくパートナー』に加入が必要です。【新規契約時】事務手数料：33,000円(税込)、[毎月]保証料：月額賃料等の2%／リノベーション2022年10月間取り改装、シャワー・トイレ、シャワー・ドレッサー、浴室新品交換。グラモ設置。ウォークインクローゼット新設、プロジェクター設置／諸費用及びその他契約費用は別途打合せ／更新料：旧賃料の1ヶ月分

※消費税は10%として計算しています。※掲載されている図面・写真等は、作成方法や撮影方法・時期などにより実際とは異なる場合があります。＊家具や車などは、配置のイメージであり、賃貸物件に付属しておりません（家具家電付き等の表示があるものを除く）。

ポイントがたまる
住んでいるだけでポイントが貯まり、住替え時に家賃が最大3ヶ月分無料に!

積水ハウスシャーメゾンPM中部株式会社 松本賃貸営業所
 TEL:0570-080-213
 FAX: 0263-87-3984
 長野県松本市渚2丁目4-31
 免許番号：***
 所属団体：(公社)首都圏不動産公正取引協議会 / (公財)日本賃貸住宅管理協会

取引形態
貸主

No.2206463